



INFO

Société | v

12% des espèces d'abeilles de notre territoire ont déjà disparu



(//app-eu.readspeaker.com/cgi-bin/rsent?customerid=7764&lang=fr_be&readid=id-text2speech-article&url=www.rtbf.be%2Finfo%2Fsociete%2Fdetail_12-des-especes-d-abeilles-de-notre-territoire-ont-deja-disparu%3Fid%3D10381506)



(#)

12% des espèces d'abeilles de notre territoire ont déjà disparu - © Tous droits réservés

Belga

🕒 Publié à 11h26

Par la comparaison des répartitions géographiques des abeilles en Belgique entre 1900-1969 d'une part et 1970-2017 d'autre part, des chercheurs ont constaté que plus de la moitié des espèces de notre territoire est soit menacée d'extinction (33%), soit en passe d'être menacée (7%), soit ont déjà disparu de notre pays (12%). Ces chercheurs participent au projet belge de recherche Belbees, financé par la Politique scientifique fédérale belge Belspo (<http://www.belspo.be/belspo/fedra/proj.asp?l=fr&COD=BR/132/A1/BELBEES>) et coordonné par le Département de Zoologie de l'Université de Mons.

Newsletter info Recevez chaque matin l'essentiel de l'actualité.

OK (https://www.rtbf.be/info/moncompte?newsletter=info&source=rtbfinfo_newsletter-

Ils viennent de publier leur "*Liste Rouge des abeilles de Belgique*" (<http://www.belbees.be/>). Cette liste a été réalisée en suivant la méthodologie proposée par l'UICN (Union International de Conservation de la Nature). "*Identifiant la probabilité d'extinction pour chaque espèce, les résultats de ce travail peuvent être utilisés pour mettre en œuvre un large éventail de mesures de conservation visant à globalement améliorer le statut de menace des espèces*", explique l'UMons dans un communiqué. Les résultats de cette recherche sont alarmants puisqu'un tiers des espèces d'abeilles sont menacées d'extinction et que 12% ont même déjà disparu de notre pays. "*Plus précisément, des groupes d'espèces avec des écologies particulières, comme les abeilles sociales, sont plus impactés par les changements globaux. C'est notamment le cas du groupe des bourdons pour lequel 80% des espèces sont menacées d'extinction, d'ores et déjà éteintes ou en passe d'être menacées*", détaille Belbees.

Face à cette régression massive, plusieurs causes anthropiques ont été pointées comme responsables par l'étude : la perte et la fragmentation des habitats en raison de l'intensification de l'agriculture et du développement urbain, ainsi que le changement climatique. Les chercheurs ont aussi mis en évidence certains "*hotspots*" de diversité locale à protéger en priorité. Ceux-ci se situent en Flandre sablonneuse, dans l'Est de la Campine, dans les environs de la Région Bruxelles-Capitale, dans le Condroz, en Fagne-Famenne-Calestienne et en Gaume.

Archives : 7 à la Une du 13/04/2019

Sur le même sujet

Belgique

Recherche

Sciences

Animaux

ENVIRONNEMENT

Suggestions de la rédaction



🕒 04 décembre 2019

Du foie "naturellement" gras, obtenu sans gavage: l'avenir de l'élevage... et de la gastronomie?



🕒 04 décembre 2019

Xavier Malice, sans-abri et mannequin en devenir



🕒 28 novembre 2019

Didier Reynders, itinéraire d'une ambition

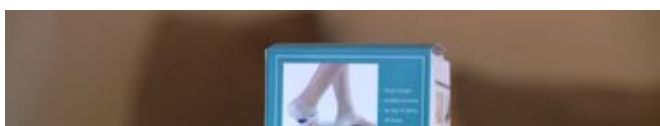


🕒 03 décembre 2019

Enquête Pisa 2019: des lacunes en lecture et de l'espoir en math pour les élèves francophones

[+ d'articles](#)

On n'est pas des pigeons !





⌚ il y a 57 minutes
Nous avons testé des semelles qui augmentent la taille de manière invisible



⌚ 04 décembre 2019
Quand Saint-Nicolas fait des bonnes affaires



⌚ 03 décembre 2019
Transport en ambulance non urgent : cela peut coûter cher



⌚ 03 décembre 2019
Dans le frigo de Pablo Andres : inspiration mexicaine : Saucisses de poulet, ricotta aux épices, maïs et riz sauté

+ d'articles

L'info en vidéo



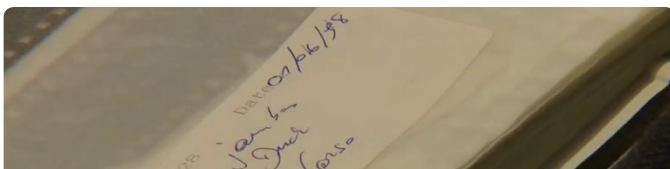
RTBF INFO - Info
Vélo de cristal pour Evenepoel

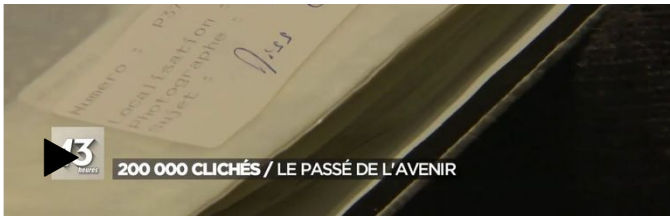
05.12.19



RTBF INFO - Info
Faky à nouveau accessible pour traquer les fake news

05.12.19





RTBF INFO - Info

Les archives de l'Avenir données à l'État et bientôt ...

05.12.19



RTBF INFO - Info

Les emballages réutilisables : c est tendance

05.12.19



RTBF INFO - Info

Du foie gras sans gavage à Bazillac

05.12.19



RTBF INFO - Info

Vaste mouvement de grogne en France

05.12.19



RTBF INFO - Info

Vinaigre balsamique

05.12.19



RTBF INFO - Info

Mike Horn explorateur perdu en Arctique

05.12.19

Plus

Revoir nos émissions





LA PREMIÈRE - Magazines

La grève générale en France

Le dossier de la rédaction par Pierre Marlet

05.12.19



LA UNE - Journaux

JT 13h

Encore 6 jours



LA UNE - Magazines

A Votre Avis

Ecole en échec : nivellement par le bas ?

04.12.19



LA DEUX - Journaux

Vews

Encore 6 jours

Plus