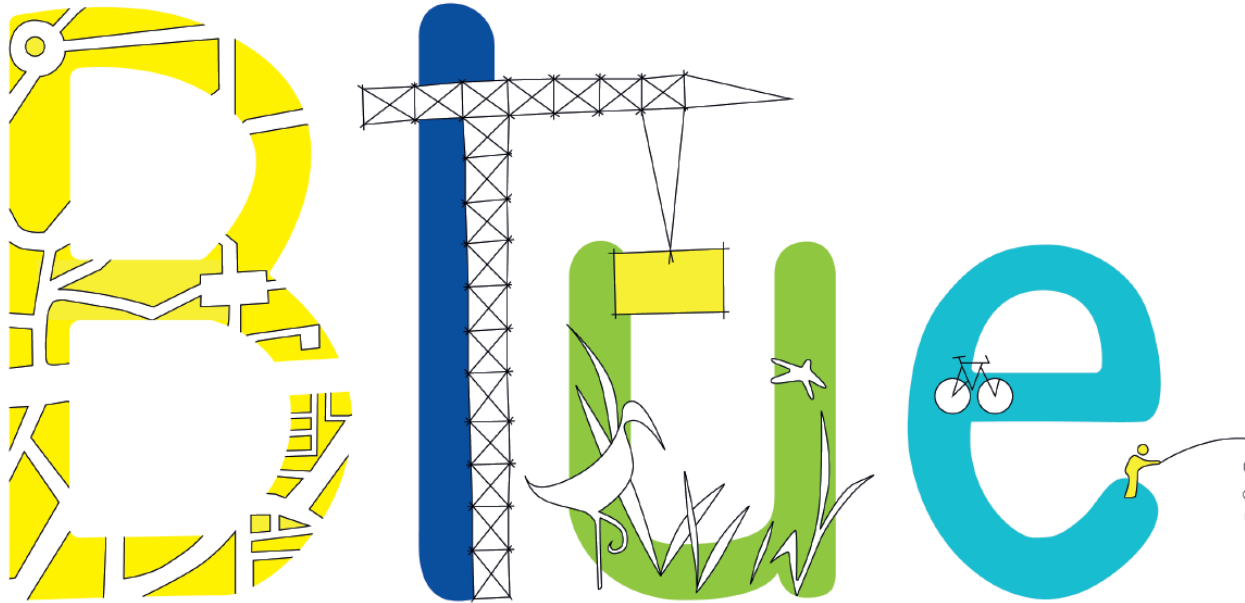


Micro-projet | Microproject

**BLUE**



# BLUE...Pourquoi?

## 1. Les territoires fluviaux: des ressources aux multiples contours



*Du gisement foncier:*



# BLUE... Pourquoi?

## 1. Les territoires fluviaux : des ressources aux multiples contours



*Du gisement foncier*



*Des zones humides*



# BLUE...Pourquoi?

## 1. Les territoires fluviaux : des ressources aux multiples contours



*Du gisement foncier*



*Des zones humides*



*Des infrastructures logistiques*



# BLUE... Pourquoi?

## 1. Les territoires fluviaux: des ressources aux multiples contours



*Du gisement foncier*



*Des espaces publics*



*Des zones humides*



*Des infrastructures logistiques*



*Des traces patrimoniales et événements culturels*

BLUE...Pourquoi?

**1. Les territoires fluviaux : des ressources aux multiples contours...**

**Sous pression foncière, à court ou moyen terme**

*« L' UE vise à supprimer d'ici à 2050  
l'extension des surfaces urbanisées »*

# BLUE... Pourquoi?

## 2. Les friches : une méthodologie interdisciplinaire à inventer

### Ecologues

*Friche*  
= habitat naturel



### Sociologues

*Friche*  
= espace public urbain

### Aménageurs

*Friche*  
= espace à bâtir



Stratégies de planification par les usages temporaires

Source: adapted from Oswald, Overmeyer and Misselwitz (2013) in de Boer (2013)

# BLUE... Pourquoi?

## 2. Les friches : une méthodologie interdisciplinaire à inventer

### Le réseau Inter-Friches

#### 1. Organiser d'ateliers interdisciplinaires et internationaux

L'atelier comme temps d'expérimentation et d'expérience collective *in situ*

#### 2. Elaborer d'un protocole expérimental

Des arpentages de terrain

Un processus itératif

→ Définir des outils communs et interdisciplinaires

Mailing-list : [interfriches@framalistes.org](mailto:interfriches@framalistes.org)



Photo K Mazy



Photo C Mattoug



Photo de P-Y Brunaud

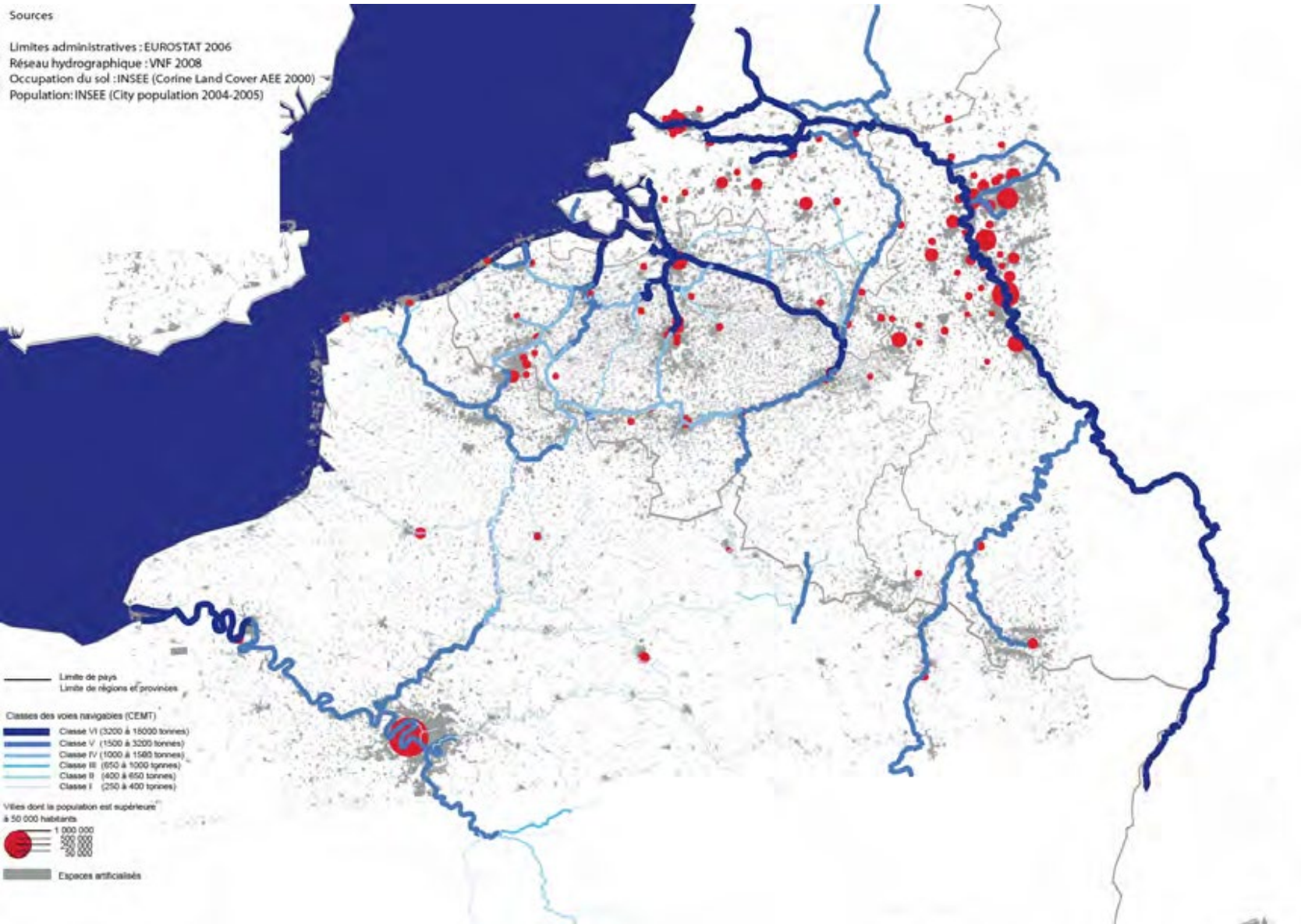


Photo de P-Y Brunaud



# BLUE... Pourquoi?

## 3. La nécessité d'une approche transfrontalière



Densité de population et réseau hydrographique sur l'espace transfrontalier (Mazy, 2014)

BLUE...Pourquoi?

## 4. La sensibilisation aux métiers de l'aménagement

**Prévoir et représenter**

**Planifier**

**Diviser/Affecter/Equiper**

**Paysager**

**Valoriser**

**Protéger**

**Réglementer**

**Autoriser**

**Consulter**

**Contrôler**

**Opérer**

# BLUE...Quoi?

## Programme et dispositifs pédagogiques des ateliers « La Louvière et Saint-André »

1

04/11/2019

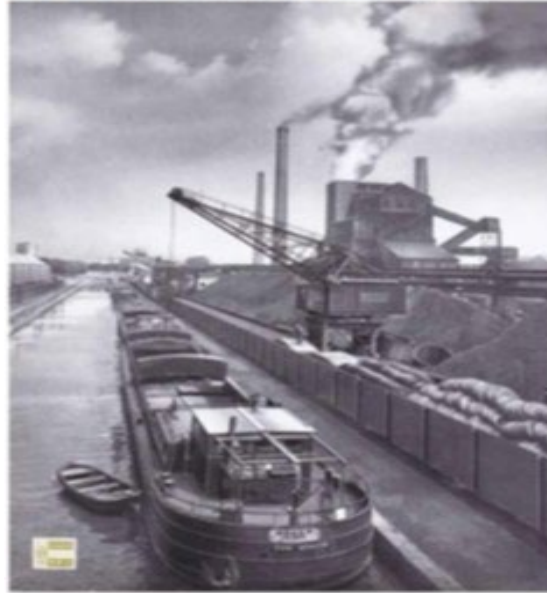
Visite déambulatoire  
des « zones charnières »

### OBJECTIFS

Appréhender de manière sensible la zone charnière  
sous le prisme d'une thématique territoriale

### DELIVRABLES

Remise individuelle de 3 Photos (10x15 cm)  
marquées d'une phrase ou d'une interrogation  
courte, exprimant une observation ou un  
étonnement en regard d'une thématique territoriale  
spécifique



# BLUE...Quoi?

## Programme et dispositifs pédagogiques des ateliers « La Louvière et Saint-André »

2



05/11/2019

**Journées d'échanges  
rassemblant chercheurs, habitants  
et acteurs professionnels**

### OBJECTIFS

Comprendre les enjeux relatifs d'une thématique territoriale à partir de discours d'acteurs (professionnels, chercheurs, habitants)

### DELIVRABLES

Remise individuelle d'un schéma (A4) présentant les enjeux d'une thématique territoriale (les ressources à valoriser, à protéger/ les acteurs à mobiliser)



# BLUE...Quoi?

## Programme et dispositifs pédagogiques des ateliers « La Louvière et Saint-André »



3

06 > 08/11/2019

**Ateliers par groupes**

### OBJECTIFS

Proposition d'un schéma directeur pour répondre aux enjeux identifiés au niveau de la zone charnière (élargi si nécessaire)

### DELIVRABLES

Remise de groupe d'un Schéma directeur (A3) pour le développement de la zone charnière et d'un schéma synthétisant les arguments par thématique (favorable ou non au schéma directeur)

## Ateliers (action 1)

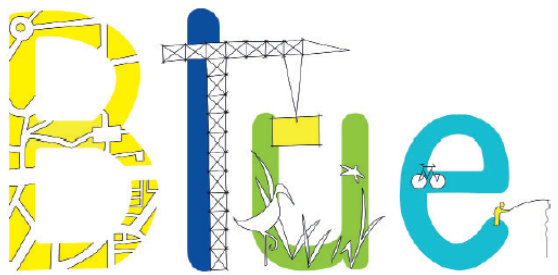
La Louvière (11/2019)

Saint-André-Lez-Lille (02/2021)

### Journées d'échanges et ateliers d'étudiants en architecture/urbanisme



- L'élaboration d'un atlas pédagogique et commenté



### Atlas commenté des friches fluviales

- 1\_Dynamiques d'urbanisation
- 2\_Mutations industrielles
- 3\_Réseaux, infrastructures et connexions
- 4\_Nature et Biodiversité



## Ateliers (action 1)

La Louvière (11/2019)

Saint-André-Lez-Lille (02/2021)

---

### Journées d'échanges et ateliers d'étudiants en architecture/urbanisme



- L'élaboration d'un atlas pédagogique et commenté
- L'élaboration d'un jeu à portée pédagogique vulgarisant le rôle des acteurs du territoire transfrontalier



## Ateliers (action 1)

La Louvière (11/2019)

Marquette-Lez-Lille (02/2021)

---

### Journées d'échanges et ateliers d'étudiants en architecture/urbanisme



- L'élaboration d'un atlas pédagogique et commenté
- L'élaboration d'un jeu à portée pédagogique vulgarisant le rôle des acteurs du territoire transfrontalier



Diffusion vers les écoles secondaires/lycées locaux



## Expositions (action 2)

La Louvière (10/2021)

Lille (automne 2021)

---