

Interreg 
France-Wallonie-Vlaanderen UNION EUROPÉENNE
EUROPESE UNIE

TEACH TRANSITION

NUMEFA

Accompagner et former ses collègues
à intégrer le numérique

UMONS
University of Mons

Sarah Descamps
Pauline Marchal


technofutur TIC
centre de compétence

Laurence Bourguignon

12.01.22

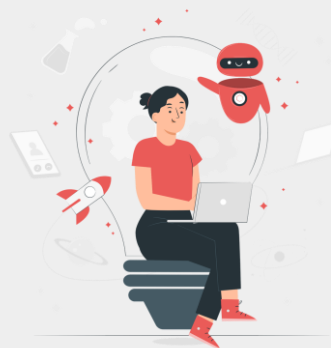
Le scénario de la formation



Brisons la glace



Un peu de théorie



Découvrez les outils
Trello et Agora



A vous de jouer !

Brisons la glace



Interreg 

France-Wallonie-Vlaanderen UNION EUROPÉENNE
EUROPESE UNIE

TEACH TRANSITION

Brisons la glace



WEB

- 1 Connectez-vous sur www.wooclap.com/NUMEFA1201
- 2 Vous pouvez participer

Brisons la glace



Un peu de théorie



Interreg 

France-Wallonie-Vlaanderen UNION EUROPÉENNE
EUROPESE UNIE

TEACH TRANSITION

Les types d'accompagnement

Mentorat



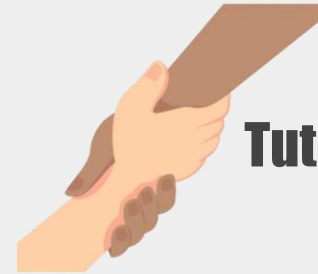
Coaching



Counselling



Tutorat



Monitoring



Le Modèle ADDIE

Etude Préalable



Design



ADDIE

Evaluer



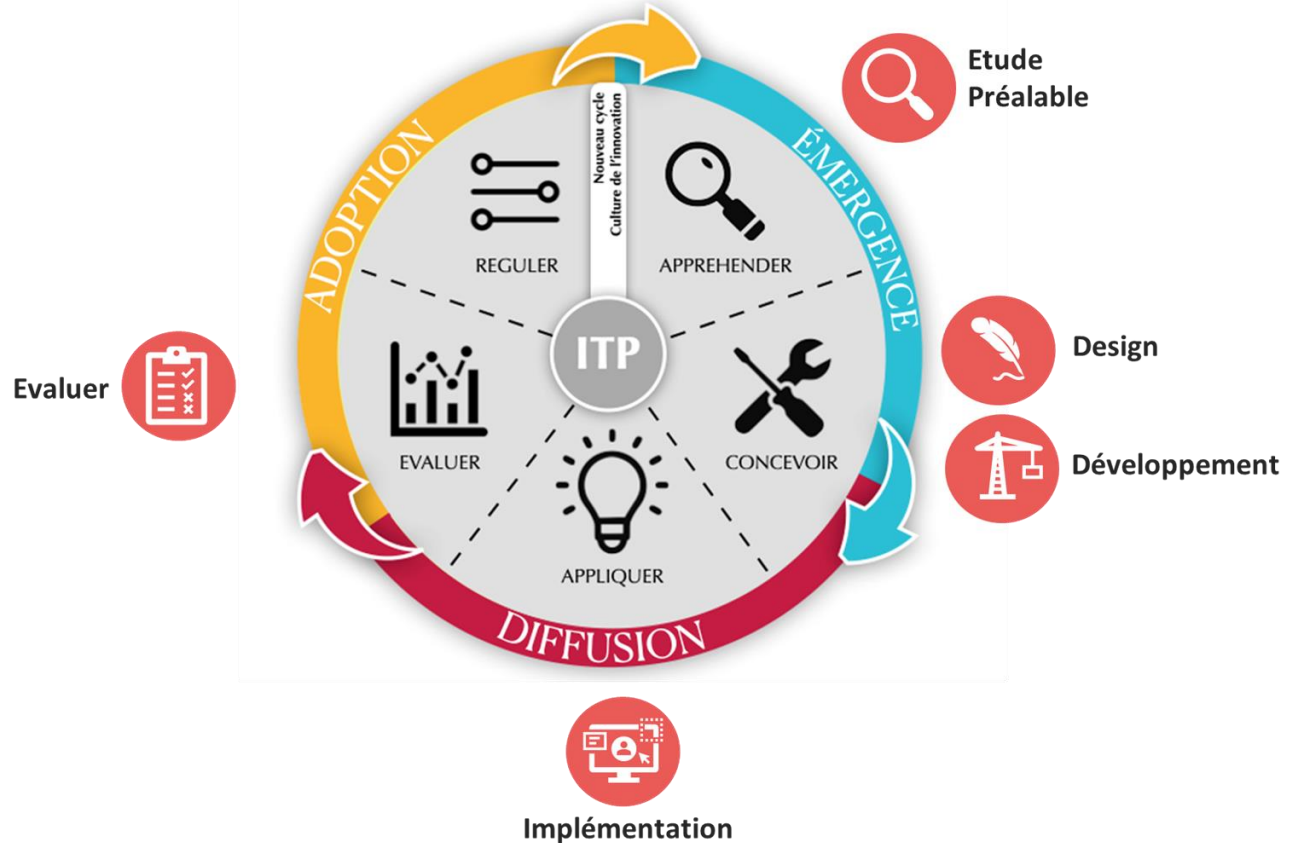
Développement



Implémentation



Le Modèle ADDIE & Le Modèle ITP



Le Projet Erasmus + CONECTE

CONECTE



Cofinancé par le
programme Erasmus+
de l'Union européenne



Un projet en partenariat avec le Liban



Axe 1

Des études
économiques sur les
métiers du numériques



Axe 2

Un **environnement
d'apprentissage
virtuel** au service
de la communauté éducative



Axe 3

Exploration des méthodes de
l'apprentissage par le travail et
plaidoyer pour la **formation par
alternance**



le cnam
Liban



AUF
ASSOCIATION
UNIVERSITAIRE
DE LA FRANCOPHONIE

المجلس الوطني للتعليم العالي
Le National Council of Higher Education
and Agricultural
Education and Vocational Training

Ministry of Education & Higher Education
Ministère de l'Éducation et de l'Enseignement
Supérieur

le cnam

UMONS
Université de Mons



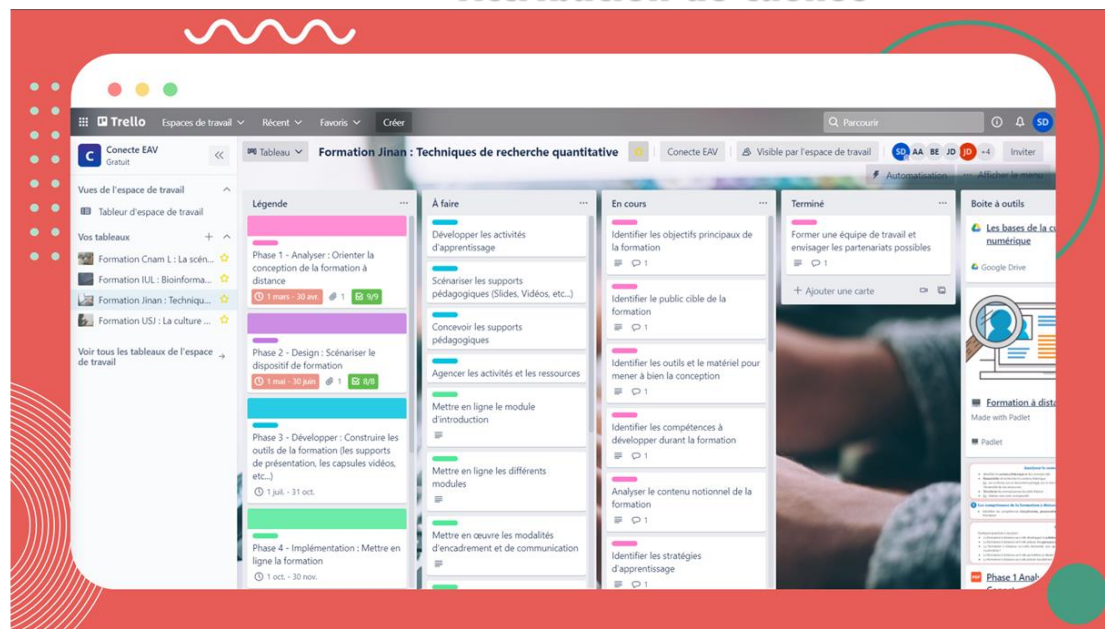
معهد اسيس للتعليم
المالي والاقتصادي

Le Projet Erasmus + CONECTE

Un accompagnement
dans la conception
de formation à
distance



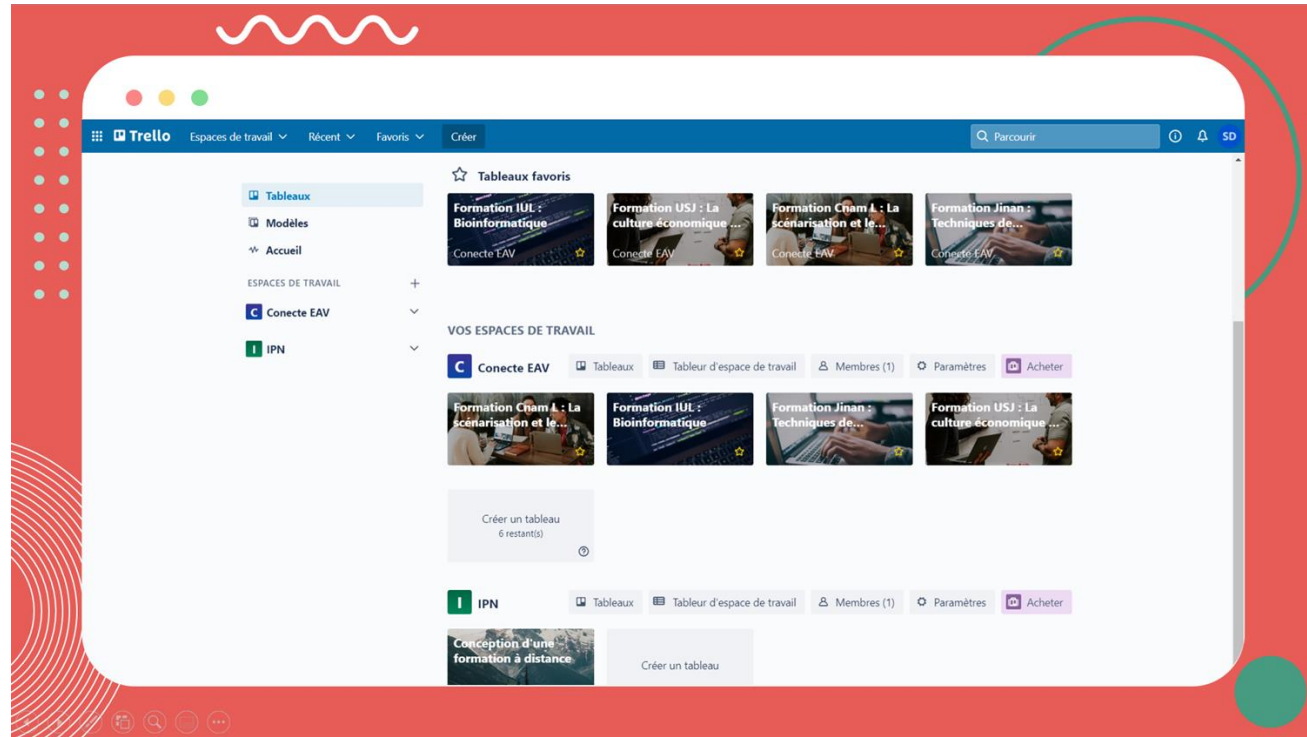
- **Gestion de projet**
- **Tableau de bord de suivie**
- **Collaboration au sein des équipes**
- **Attribution de tâches**



Le Projet Erasmus + CONECTE

Un accompagnement
dans la conception
de formation à
distance

Chaque équipe a son tableau !



Le Projet Erasmus + CONECTE

Une conception selon
le modèle ADDIE



Découvrez l'outil Agora



Interreg 

France-Wallonie-Vlaanderen UNION EUROPÉENNE
EUROPESE UNIE

TEACH TRANSITION

Le Projet Agora



<https://www.agora-project.net/>

espace
de partage

- Partage de fichiers
- Agendas partagés
- Visioconférences
- Fil d'actualité
- Sondages

- Messagerie instantanée
- Forum de discussion
- Tâches partagées
- Annuaire de contacts
- Partage de liens
- Envoi de mails

A screenshot of the Agora project web interface. The top navigation bar includes the user name "Laurence Bourguignon", the location "Tic à l'école", and several icons for "News", "Forum", "Fichiers", "Liens", and "Agenda". The main content area is a file sharing dashboard with a sidebar on the left. The sidebar contains options to "Ajouter un fichier", "Créer un nouveau dossier", and a "Dossier principal" section with sub-items: "Activités à imprimer ou à projeter", "Applications pour manipuler sur TBI ou ordinateur", "Capsules vidéos", "Dépôt des fichiers à classer", "FLA", "Travail collaboratif", and "Tutoriels". Below these are options for "Tout sélectionner", "Affichage Bloc", "Trié par nom", and a status bar showing "7 dossiers - 1 élément - 402 Ko". The main area displays a grid of file folders, each with a folder icon and a title: "Activités à imprimer ou à projeter", "Applications pour manipuler sur TBI ou ordinateur", "Capsules vidéos", "Dépôt des fichiers à classer", "FLA", "Travail collaboratif", "Tutoriels", and "Equivalence des niveaux scolaires dans les pays.pd...". The background of the interface is a scenic image of a lake and mountains. At the bottom, there is a footer with the text "Espaces d'échanges et de partage de ressources pédagogiques entre les enseignants (du fondamental) accompagnés par Forsud asbl" and the "FOR SUD" logo.

Découvrez l'outil Trello



Interreg 

France-Wallonie-Vlaanderen UNION EUROPÉENNE
EUROPESE UNIE

TEACH TRANSITION



Scanner pour
obtenir le Trello

Connectez vous !

The screenshot displays the Trello web interface. On the left, a board titled 'Copie' is visible with a 'Légende' (Legend) section containing four phases:

- Phase 1 - Analyser : Orienter la conception de la formation à distance
- Phase 2 - Design : Scénariser le dispositif de formation
- Phase 3 - Développer : Construire les outils de la formation (les supports de présentation, les capsules vidéos, etc...)
- Phase 4 - Implémentation : Mettre en ligne la formation

The main area shows a board with columns 'En cours' and 'Terminé'. A context menu is open over the board, with the option 'Copier le tableau' highlighted by a red mouse cursor. Other menu options include 'Paramètres', 'Étiquettes', 'Collections', 'Acheter', 'Passer à une offre supérieure...', 'Éléments archivés', 'Paramètres e-mail vers tableau', 'Suivre', 'Créer un modèle', 'Acheter', 'Imprimer et exporter', and 'Fermer le tableau...'. The URL at the bottom is <https://trello.com/b/wCWUFQTY>.

Inviter des membres dans son équipe !

The screenshot displays the Trello web interface. At the top, the navigation bar includes 'Espaces de travail', 'Récents', 'Favoris', and 'Créer'. The current board is titled 'Conception d'une formation à distance'. The board is organized into four columns: 'Légende', 'À faire', 'En cours', and 'Boîte à outils'. The 'Légende' column contains four phases of the training design process. The 'À faire' column lists tasks such as 'Analyser les besoins de formation' and 'Former une équipe de travail'. The 'En cours' column is currently empty. The 'Boîte à outils' column contains a '+ Ajouter une carte' button. An 'Inviter' modal is open, showing a text input field for an email address and a 'Créer un lien' button. Below the input field, there is a link to 'Inviter avec un lien' and a note: 'Toutes les personnes qui possèdent ce lien peuvent rejoindre ce tableau en tant que membre'. At the bottom of the modal is an 'Envoyer une invitation' button.

Trello Espaces de travail Récent Favoris Créer

Parcourir

Tableau Conception d'une formation à distance IPN Public Inviter Automatisation Afficher le menu

Légende

- Phase 1 - Analyser : Orienter la conception de la formation à distance
- Phase 2 - Design : Scénariser le dispositif de formation
- Phase 3 - Développer : Construire les outils de la formation (les supports de présentation, les capsules vidéos, etc...)
- Phase 4 - Implémentation : Mettre en ligne la formation
- Tester la formation

À faire

- Analyser les besoins de formation
- Former une équipe de travail et envisager les partenariats possibles
- Identifier le public cible de la formation
- Identifier les objectifs principaux de la formation
- Analyser le contenu notionnel de la formation
- Identifier les outils et le matériel pour mener à bien la conception
- Identifier les compétences à développer durant la formation
- Identifier les prérequis et les modalités de participation

En cours

+ Ajouter une carte

Boîte à outils

+ Ajouter une carte

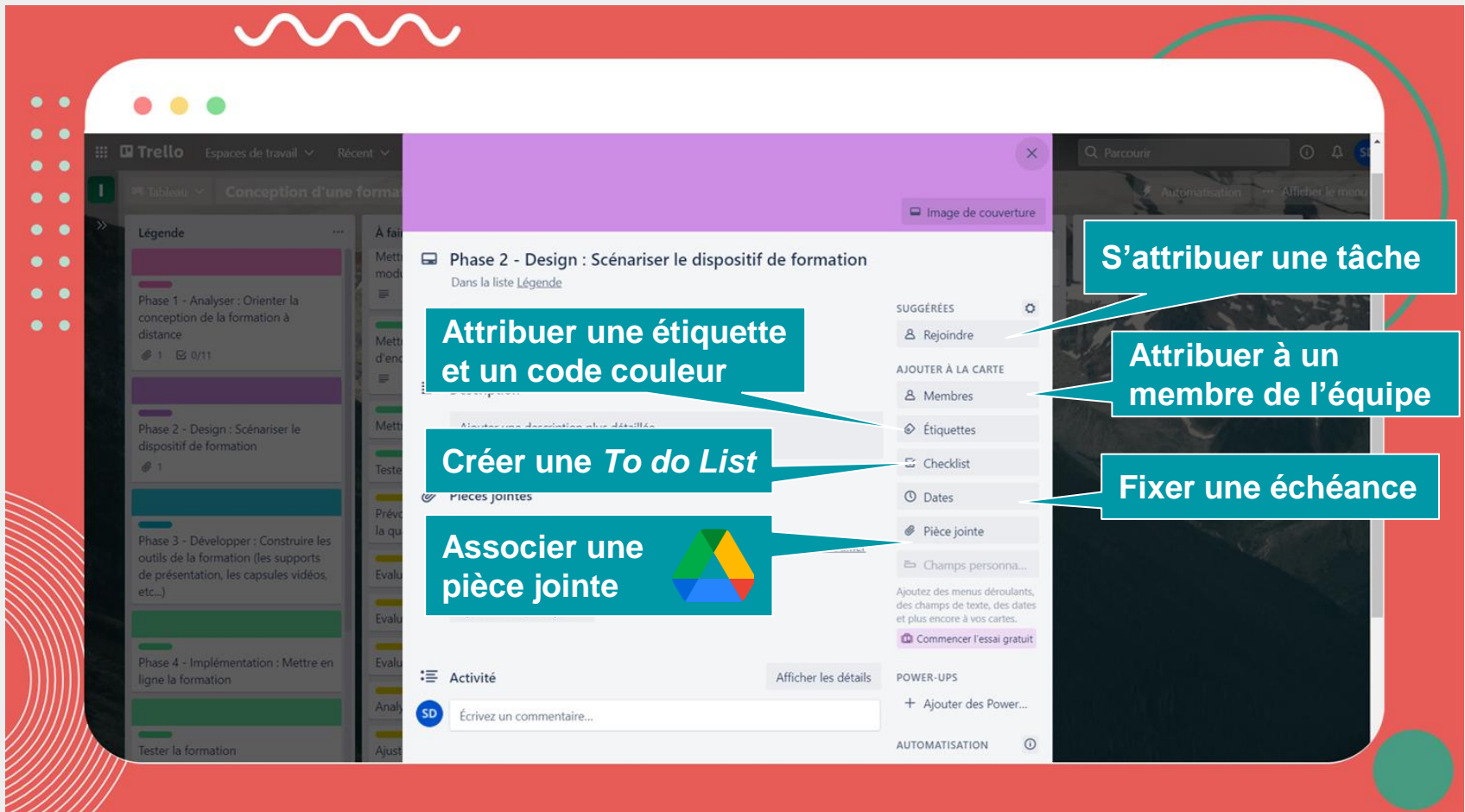
Inviter sur le tableau

Adresse e-mail ou nom

[Inviter avec un lien](#) [Créer un lien](#)

Toutes les personnes qui possèdent ce lien peuvent rejoindre ce tableau en tant que membre

Envoyer une invitation



Attribuer une étiquette et un code couleur

Créer une To do List

Associer une pièce jointe



S'attribuer une tâche

Attribuer à un membre de l'équipe

Fixer une échéance

A vous de jouer !



Interreg 

France-Wallonie-Vlaanderen UNION EUROPÉENNE
EUROPESE UNIE

TEACH TRANSITION

Le déroulement des ateliers

- **Mise en activité n°1 en groupe : déterminer un projet commun (10-15 min) Wooclap** **CODE : NUMEFA1201**
- Retour en groupe (les conseils pour former et accompagner) (10-15 min)
- Mise en activité n°2 en groupe : créer son tableau de bord d'accompagnement (30 min) Trello

Le déroulement des ateliers

- Mise en activité n°1 en groupe : déterminer un projet commun (10-15 min) Woodlap
- **Retour en groupe (les conseils pour former et accompagner)** (10-15 min)
- Mise en activité n°2 en groupe : créer son tableau de bord d'accompagnement (30 min) Trello

Les TIPS pour former et accompagner ses collègues

- Analyse des besoins ! A revoir régulièrement !
- Disponibilité
- Utilisation de tutoriels existants
- Bienveillance
- Debriefing réfléchi



Le déroulement des ateliers

- Mise en activité n°1 en groupe : déterminer un projet commun (10-15 min) Wooclap
- Retour en groupe (les conseils pour former et accompagner) (10-15 min)
- **Mise en activité n°2 en groupe : créer son tableau de bord d'accompagnement** (30 min) Trello

Groupe n°1



Groupe n°2



Mettons en commun !



Interreg 
France-Wallonie-Vlaanderen UNION EUROPÉENNE
EUROPESE UNIE

TEACH TRANSITION

Votre mission

Pour le prochain **mercredi apprenant (16 février)**

concevoir concrètement, de manière individuelle ou collective, votre outil de planification et de gestion de projet

en utilisant au choix :



miro



padlet



asana



G Suite

