



Smart cities et low Tech: Est-ce vraiment incompatible?

/ Le phantasme de la ville intelligente ... /



/ BIM
+ CIM /

/ cameras de
surveillances/

/ La maison
Connectée /

/ La gestion
automatisée
des
poubelles /

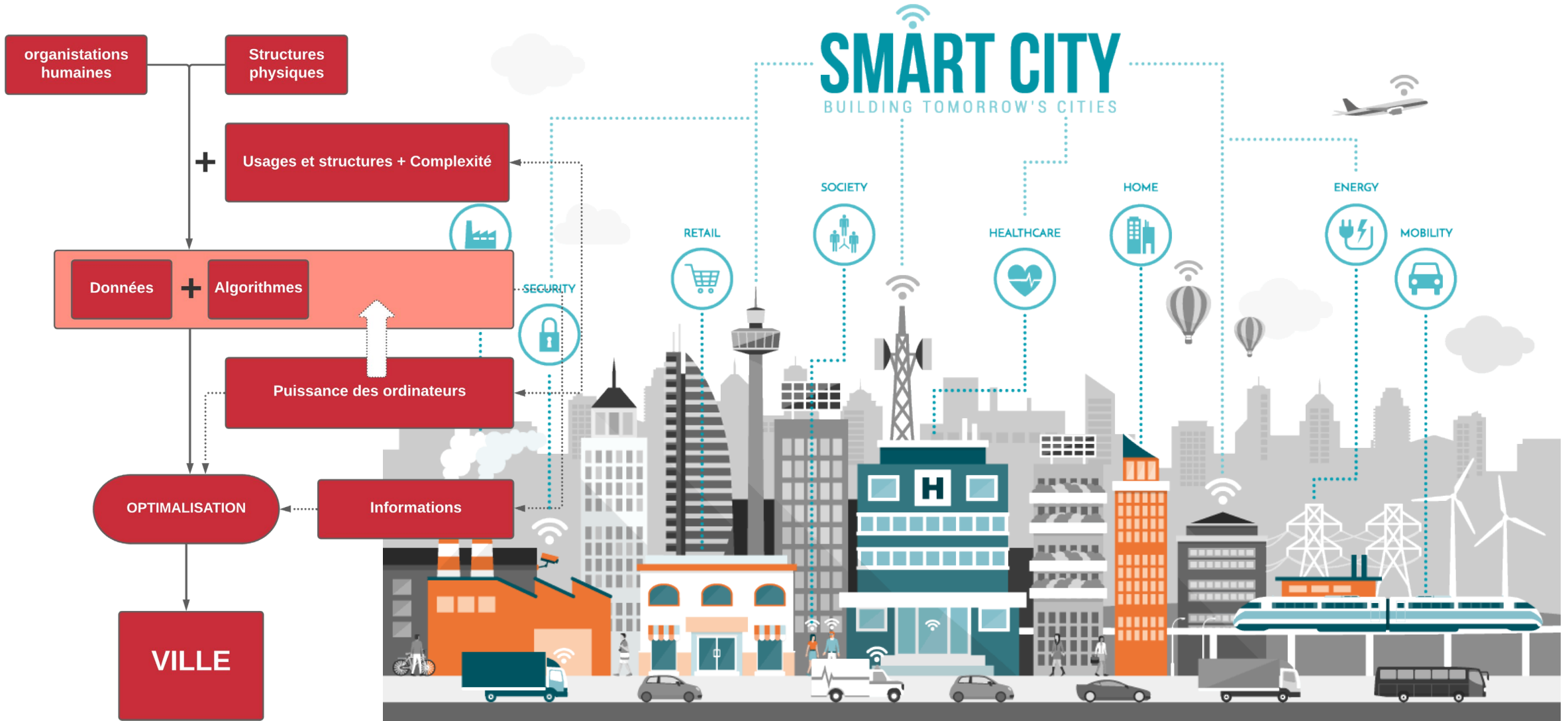
/ La voiture
Autonome /

/ Smart Grids /

/ V2G /

/ Simulation
Ilots de chaleur/
Monitoring /



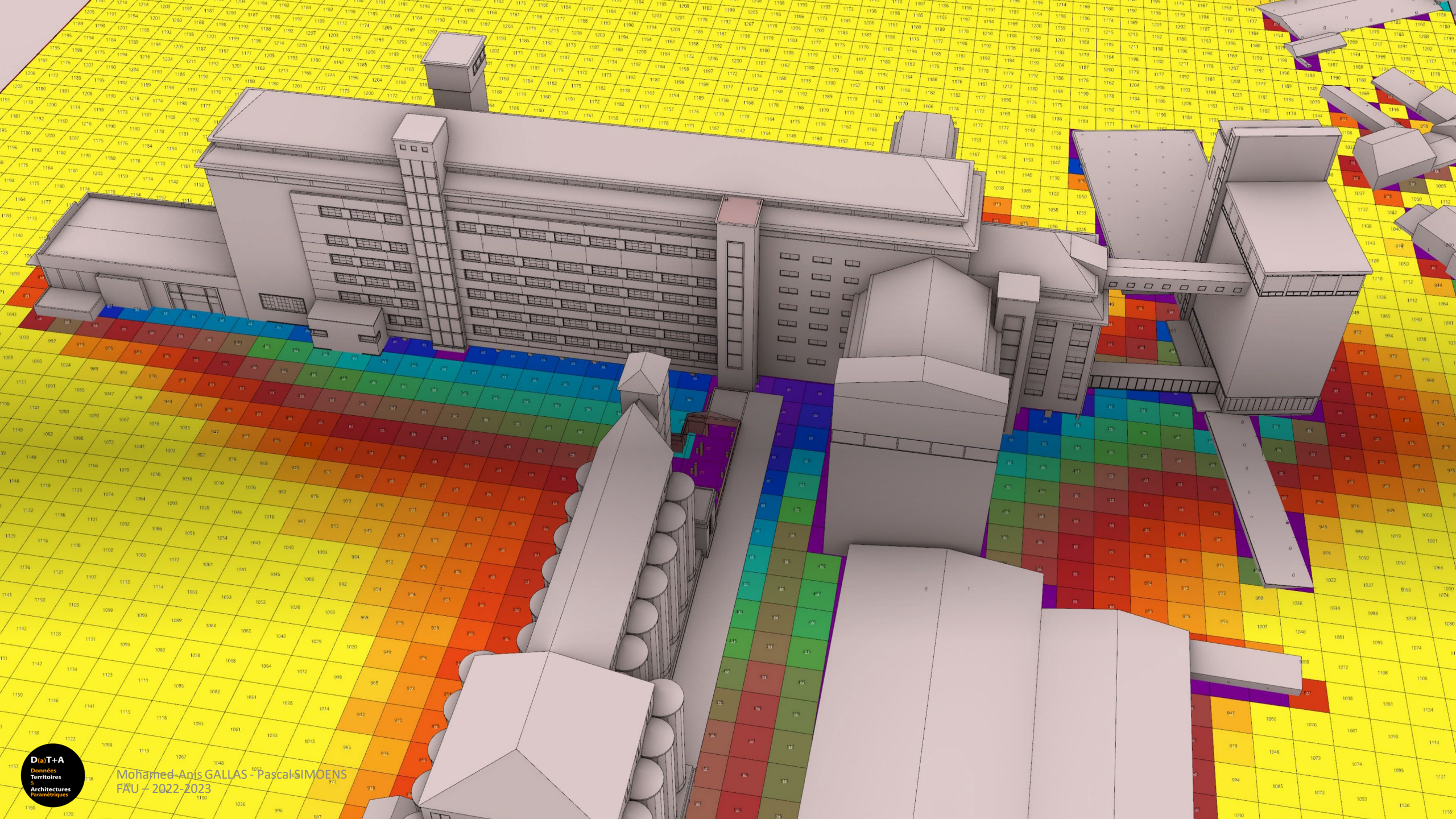


/ La Magney House, (Glenn Murcutt arch.) en Australie est un modèle de développement durable. /

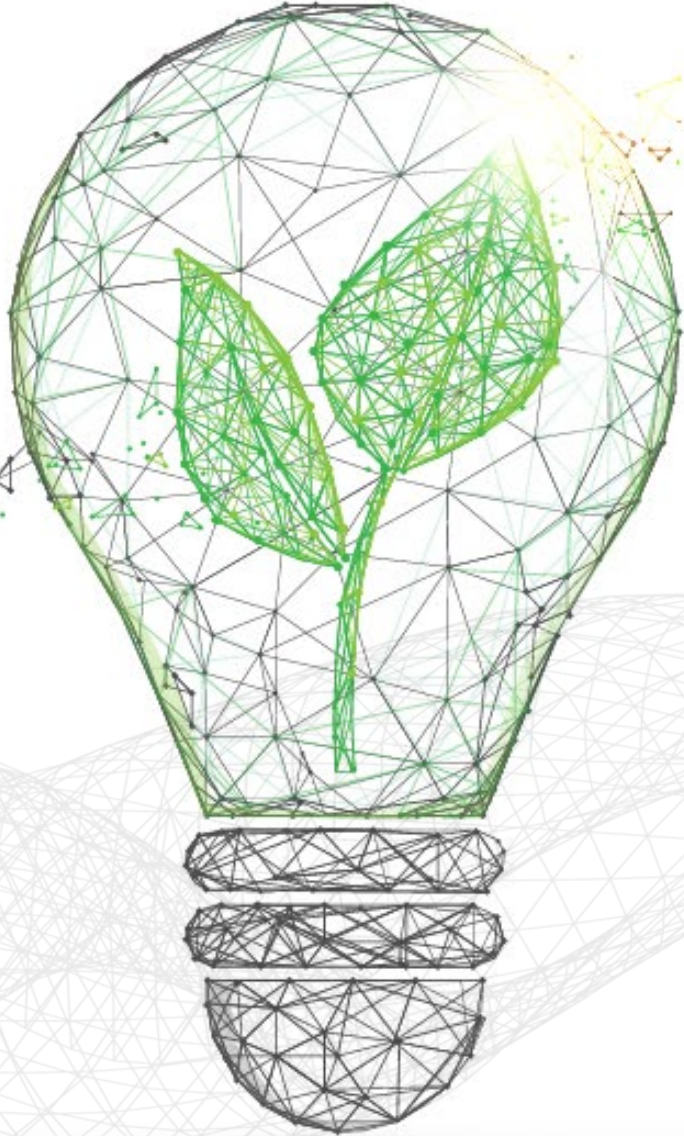
// N'est-elle pas pour autant Smart /

/// Une question d'optimisation ! /





// Think Different... pour être plus « human friendly »/



Investment

Sustainable
=
Low entropy
design

+

Optimization

Smart
=
Reduce the
entropy of use

= Sustainable
Future

/// Un exemple ///



**/ Conception + chantier = 0 carbone
+ réduction de 80% des besoins énergétiques /**

// quid des 20% restants ?

= Communautés d'énergies

= Optimisation des déplacements /

**// Bref ... la meilleure énergie est celle qu'on ne consomme pas
mais la **complexité** de la ville fait qu'elle consomme toujours
plus car plus d'**habitants**, plus de **complexité**
la **smart City** vise à **optimiser** cette réduction
d'énergie tout en permettant de garder la même complexité ///**

/// Merci de votre attention ///



Pascal SIMOENS

www.numericlandcsape.org

Pascal.simoens@umons.ac.be

P.simoens@poly-tech.be

Mobile : +32.475.63.00.34