

Welcome 23-24



Prof. Laurent LEFEBVRE

**Vice-recteur à l'enseignement,
la qualité et la formation
continue**



Prof. Mélanie VOLRAL

**Conseillère du Recteur pour l'aide à la
réussite et la transition secondaire-
supérieur**



Prof. Bruno DE LIEVRE

**Conseiller du Recteur aux Stratégies
numériques pour l'Enseignement**



Prof. Willy LAHAYE

**Conseiller du Recteur pour la Formation
continue et en alternance**

Quelques chiffres... et des lettres

Près de **400** attestations de formation CORSCI depuis 2010

Cette année: environ **31** scientifiques et enseignants
nouvellement engagés suivent la formation CORSCI à
l'UMONS

Différents « **métiers** »:

- Élèves-assistants
- Assistant
- Chercheurs
- Adjoints pédagogiques (CFPU)
- Maîtres de langue
- Chargés d'enseignement
- Chargés de cours/P/PO

- **Reconnaissance** formelle d'une qualification pédagogique
- Valorisation dans et en dehors de l'université

Début d'une randonnée pédagogique

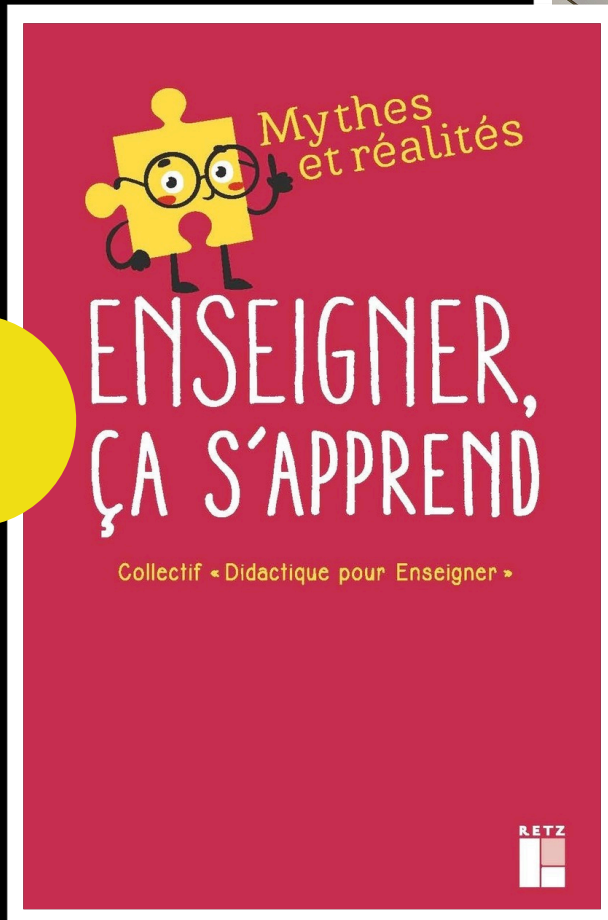
1

L'enseignant est le principal facteur en termes d'impact sur les performances des élèves au niveau de l'école, aucune autre variable ne jouant un rôle aussi significatif (Bruns et Luque, 2014). De nombreuses études sont parvenues à ce résultat, comme des méta-analyses visant à déterminer les facteurs les plus susceptibles d'aider les enfants à apprendre. Dans une étude de 28 de ces facteurs, il a ainsi été constaté que les deux variables les plus importantes étaient directement liées à l'enseignant (Wang et al., 1994, cité dans UNESCO, 2005 : 172). Ce résultat a été confirmé par une synthèse de 134 méta-analyses, indiquant que l'enseignant reste le facteur influençant le plus l'amélioration des niveaux d'acquis des élèves, même quand ces derniers proviennent de milieux très différents (Hattie, 1992, cité dans UNESCO, 2005 : 172 ; UNESCO, 2009).

Eurydice (2019)

Début d'une randonnée pédagogique

1



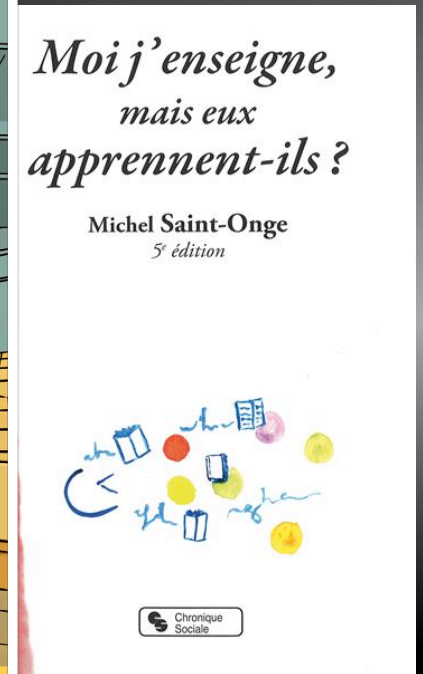
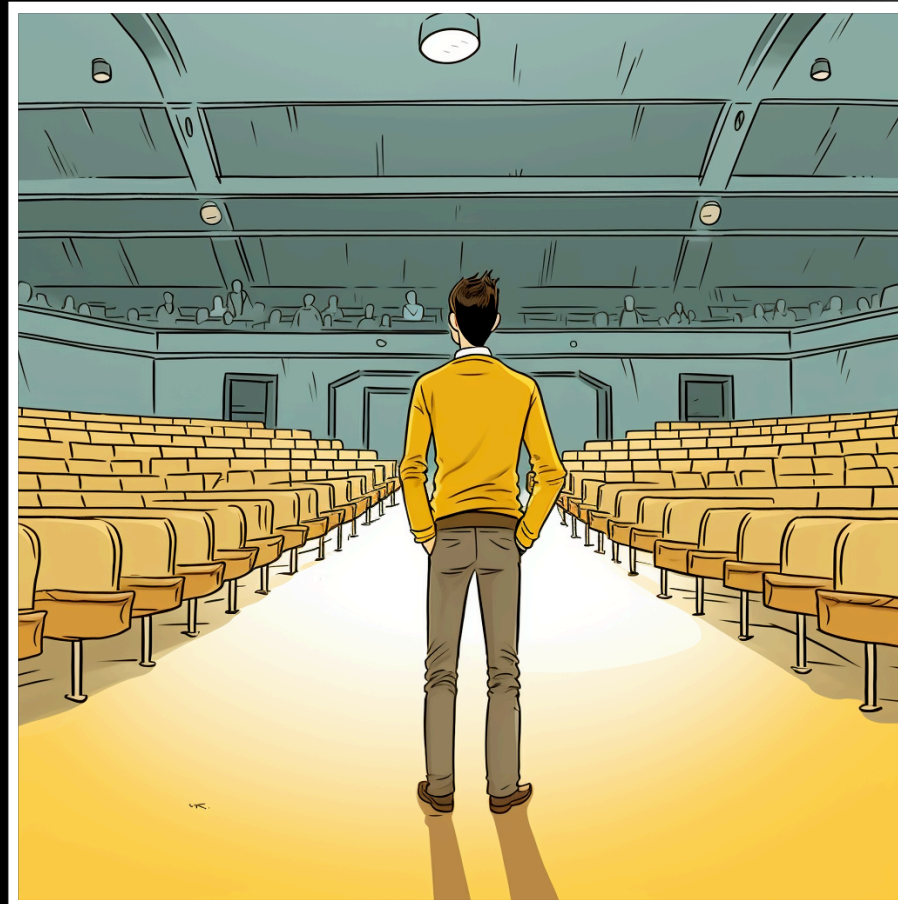
Et en plus...

Enseigner,
c'est
apprendre
deux fois!

« L'université,
là où les profs
cherchent
et où il ne faut
pas que les
étudiants se
perdent ! »

Des démarches
pédagogiques qui doivent
apporter une plus-value

3



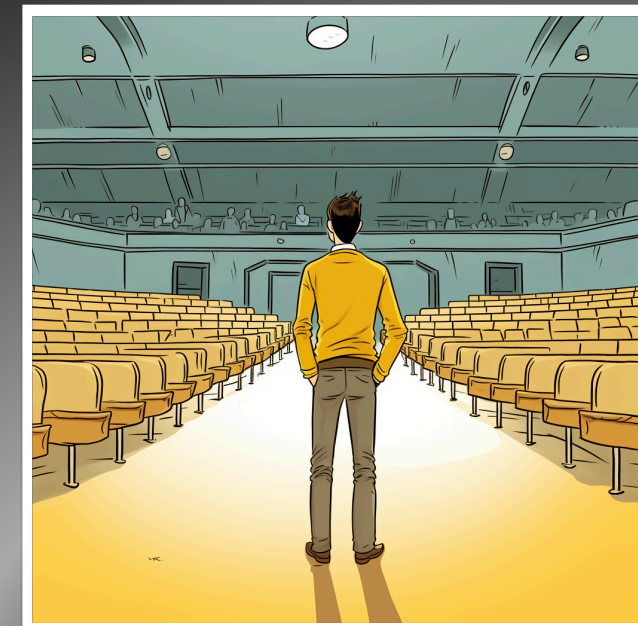
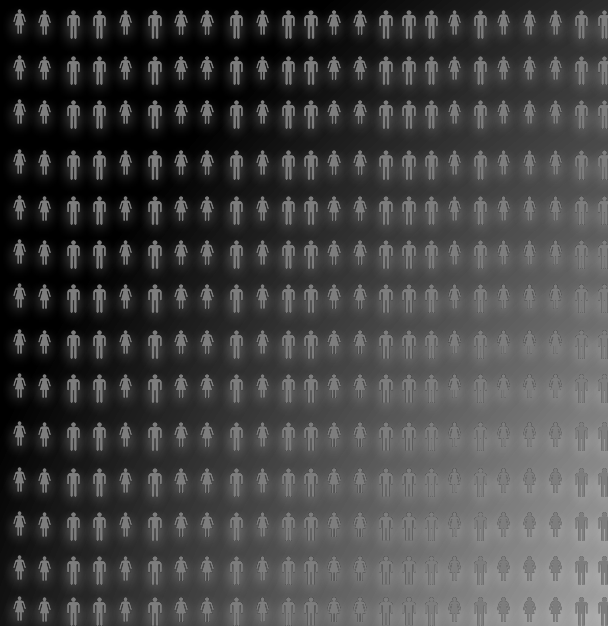


Hattie (2017)

Temperman (2023)

Des démarches pédagogiques qui doivent apporter une plus-value

3



195 Effets
1 200 Méta-analyses
50 000 Etudes

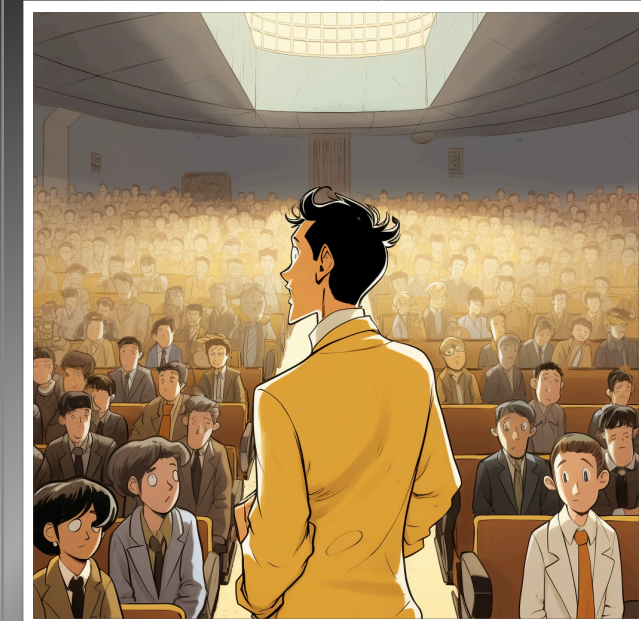
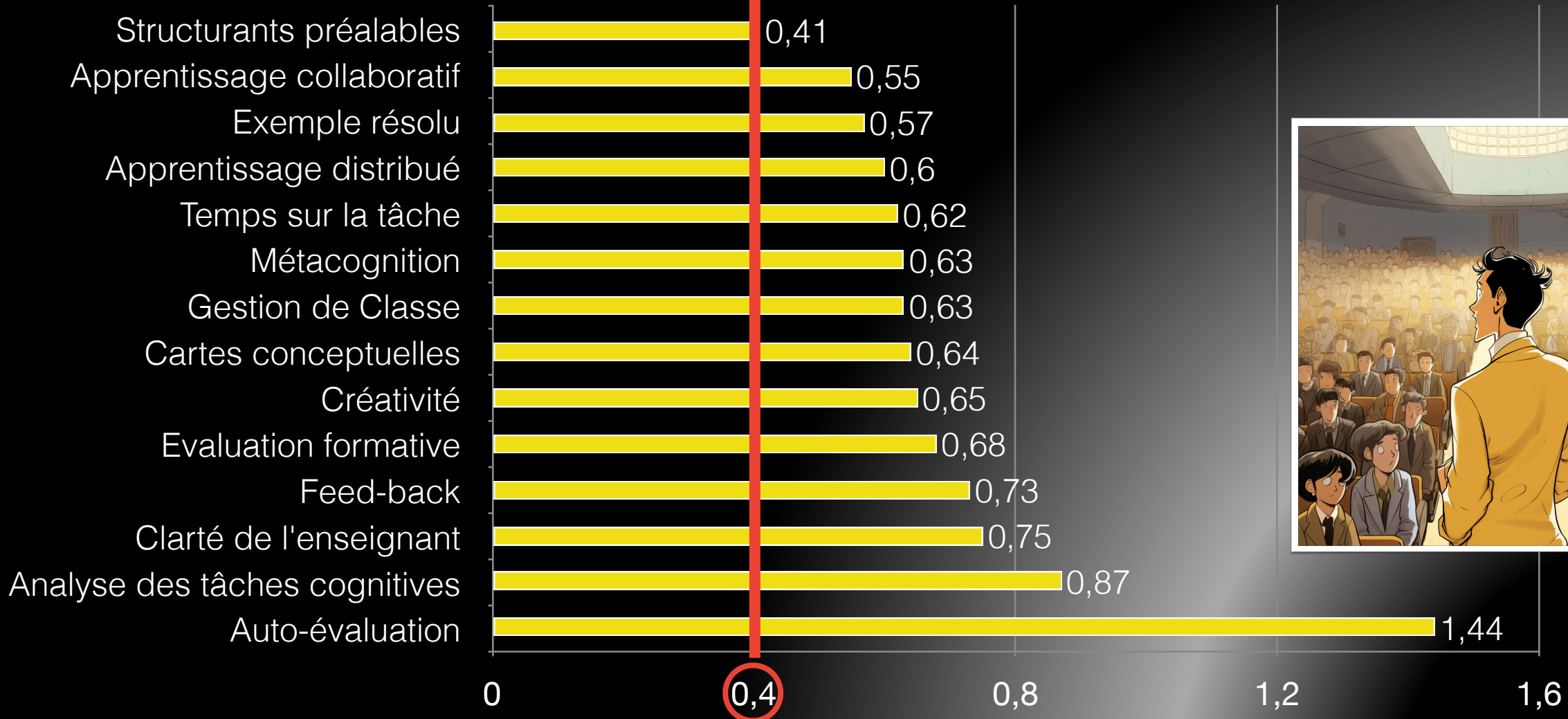
250 000 000
Apprenants

Hattie (2017)

Temperman (2023)

Des démarches pédagogiques qui doivent apporter une plus-value

3





S'adresser à public diversifié

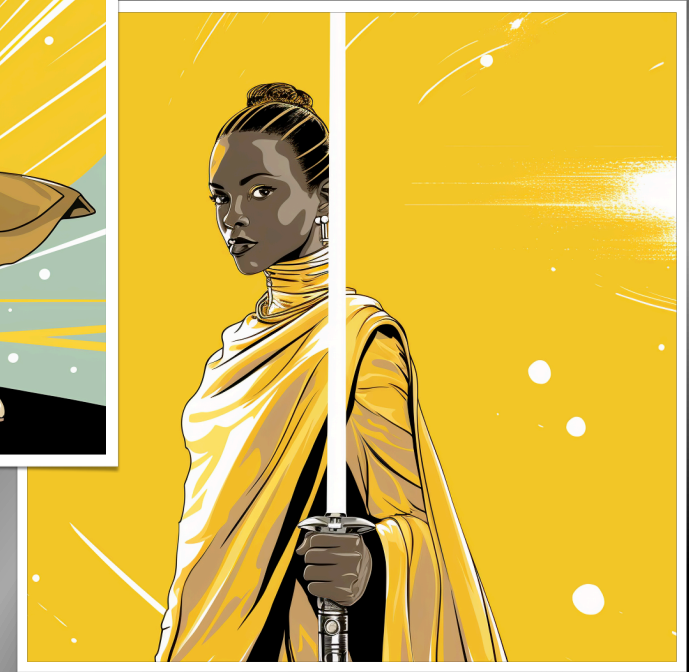
« Enseigner, c'est un peu comme jongler avec des œufs... tous différents ! »

4

Qualités pour enseigner ?

5

« Un bon enseignant comme un Jedi... allie la force de la connaissance et le sabre de la sagesse »



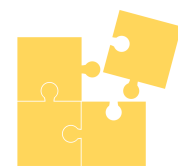
Expérimenter les
bons outils pour
enseigner

5

Chaque
groupe, un
nouveau monde



Inclusif.ve



Parler la langue de Molière et de Snapchat

Communicant.e
efficace



Expérimenter les bons outils pour enseigner

5

Faire de chaque
cours une fête de
La connaissance

Enthousiaste



Expérimenter les
bons outils pour
enseigner

5

Expérimenter les bons outils pour enseigner

5

Empathique



Marcher dans les chaussures d'un étudiant



Expert.e



Expérimenter les
bons outils pour
enseigner

5

Le Sherlock
Holmes de sa
discipline



Noter avec une
balance, pas
avec un
marteau

Evalue
avec équité



Expérimenter les
bons outils pour
enseigner

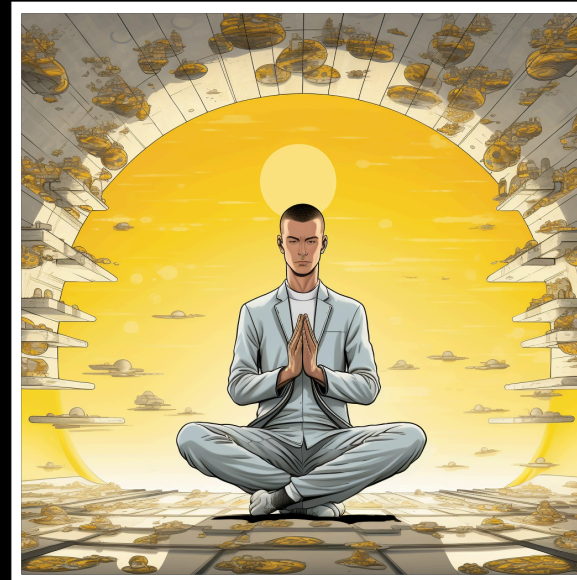
5

Expérimenter les bons outils pour enseigner

5



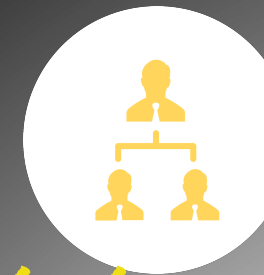
Patient.e



L'art de
réexpliquer...
sans exploser!

Expérimenter les bons outils pour enseigner

5



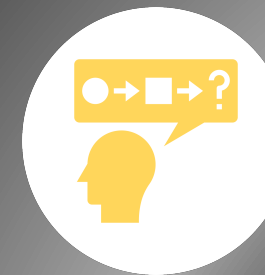
**Orchestre
le groupe**

*Diriger la
symphonie, sans
perdre la baguette!*

Expérimenter les
bons outils pour
enseigner

5

Faire du
doute une
science



**A un esprit
critique**

Expérimenter les bons outils pour enseigner

5



Enseigner avec le futur... aujourd'hui!



Innovant.e

Qualités pour enseigner ?

5

Expert.e



Evalue avec
équité



Empathique



Patient.e



Enthousiaste



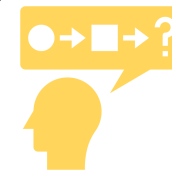
Orchestre
le groupe



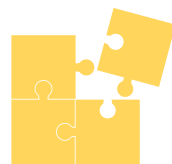
Communicant.e
efficace



A un esprit
critique



Inclusif.ve



Innovant.e



Daele (2010)

Berthiaume &
Rege-Colet (2013)

Equilibrer jugements et encouragements

6

« Les notes, c'est
comme la cuisine,
il faut
assaisonner avec
discernement ! »



Enseigner dans le monde d'aujourd'hui ?

7

« Le numérique en auditoire ?



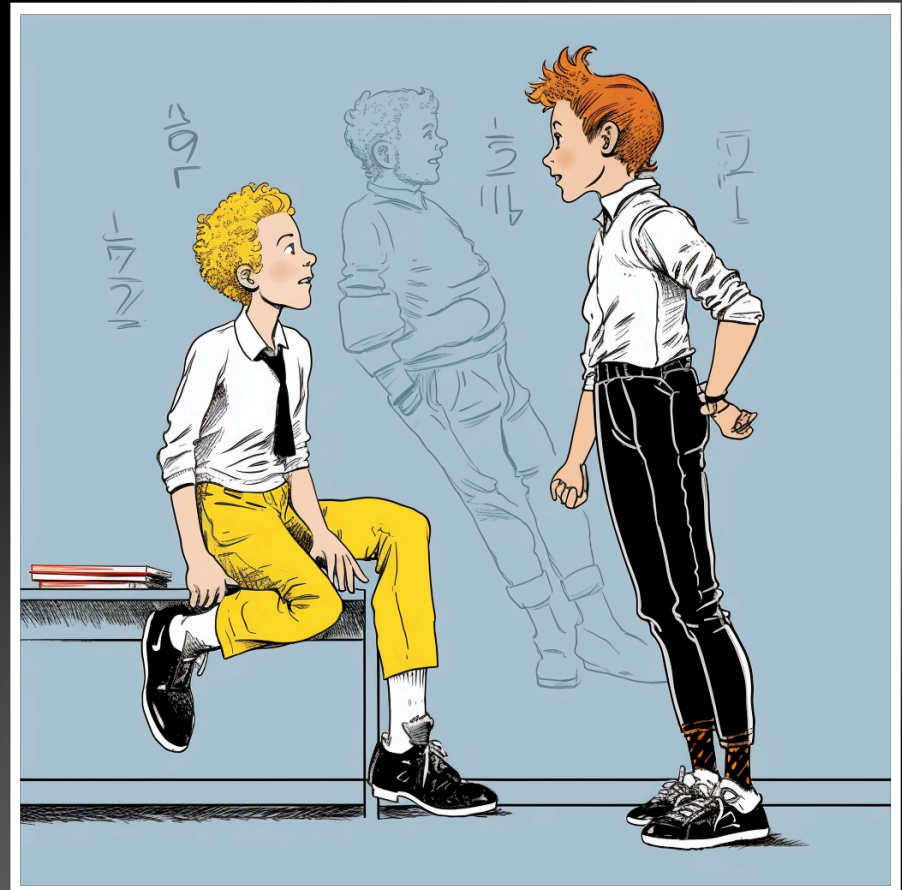
Développer des compétences de demain »

« Bien communiquer
avec les étudiant.e.s.

C'est un peu comme
un duo comique, il
faut être synchro ! »

Dialoguer - Communiquer

8



Assurer une veille pédagogique

9



« La formation tout au long de la vie, c'est comme un bon vieux jean, ça ne se démode jamais ! »

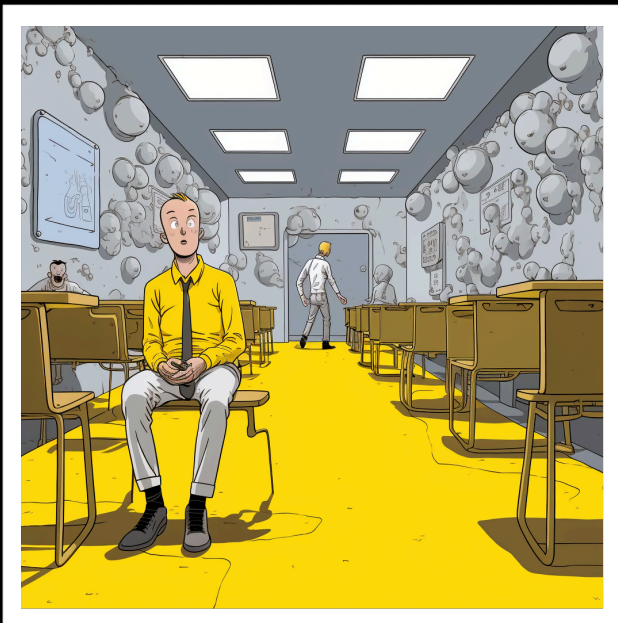
10

Enseignons avec
Sagesse, Humour et
Passion

« Rappelez-vous, un
étudiant éveillé est
un étudiant prêt à
conquérir le
monde ! »



Non Jeff, t'es
pas tout seul



Welcome 23-24



Prof. Laurent LEFEBVRE

Vice-recteur à l'enseignement,
la qualité et la formation
continue



Prof. Bruno DE LIEVRE

Conseiller du Recteur aux Stratégies
numériques pour l'Enseignement

Merci à vous



Toutes les illustrations
proviennent de [midjourney.com](https://www.midjourney.com)
(programme d'IA générative d'images)

L'ensemble a été
vérifié, reformulé,
complété, mis en forme,
assumé et présenté par

Prof. Bruno DE LIEVRE

Conseiller du Recteur aux Stratégies
numériques pour l'Enseignement

Toutes les icônes proviennent de
thenounproject.com (programme de
création d'icônes sans IA)

Certaines propositions ont été
générées par ChatGPT4
(programme d'IA - modèle de langage
multimodal)



ChatGPT 4