

Atelier 6 :  
Évaluation avec  
l'Intelligence  
Artificielle : pistes pour  
l'action et la réflexion



# 90 min. pour l'IA & évaluation

## Objectifs

1. **Échanger** (pratiques et réflexions)
2. **Cultiver** une perspective critique

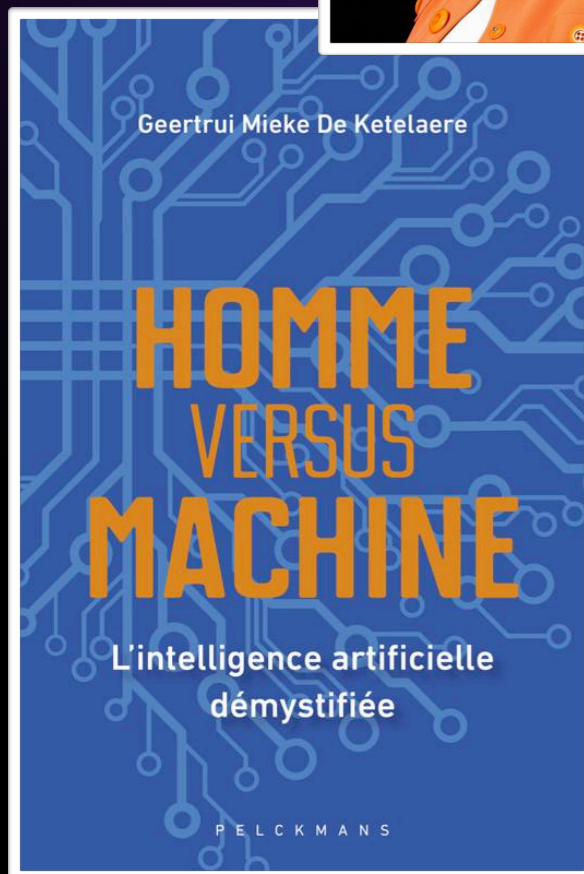
## Déroulement

1. **Mise en activité** (pour 10 idées)
2. **Proposer des réflexions** ( et des actions)

40:00

50:00

# Intelligence artificielle



Les systèmes d'**IA** sont :  
**Des systèmes informatiques qui**

- 1. Apprennent**
- 2. Prennent des décisions et**
- 3. Les mettent en oeuvre de manière autonome**

*De Ketelaere, 2021, p.19*

# Intelligence artificielle

IA faible

Réactive

Mémoire limitée



IA forte

Représentation  
du monde

Conscience  
propre

# Intelligence artificielle

IA Traditionnelle

IA Générative

« Mathématicienne »

Applique, calcule,..

Aide à la décision



« Artiste »

Produit (textes,  
images, codes,  
etc..)

# Intelligence artificielle - ChatGPT

ChatGPT fait du Traitement Automatique du Langage Naturel (Natural Language Processing) (TALN ou NLP)

**CHAT - Generative Pretrained Transformer**

**Fait partie des LLM (Large Language Model)**

**Comprendre, Interpréter, Produire et Apprendre**



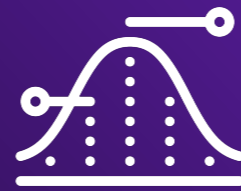
# Intelligence artificielle - ChatGPT

D'autres aux côtés de ChatGPT



Bard de Google  
Copilot de Microsoft  
Grok de Twitter (X)  
Claude  
Poe  
Midjourney  
Perplexity  
Dall-e  
Etc.....

# Intelligence artificielle - ChatGPT



ChatGPT est  
un agent  
Conversationnel

**probabiliste**

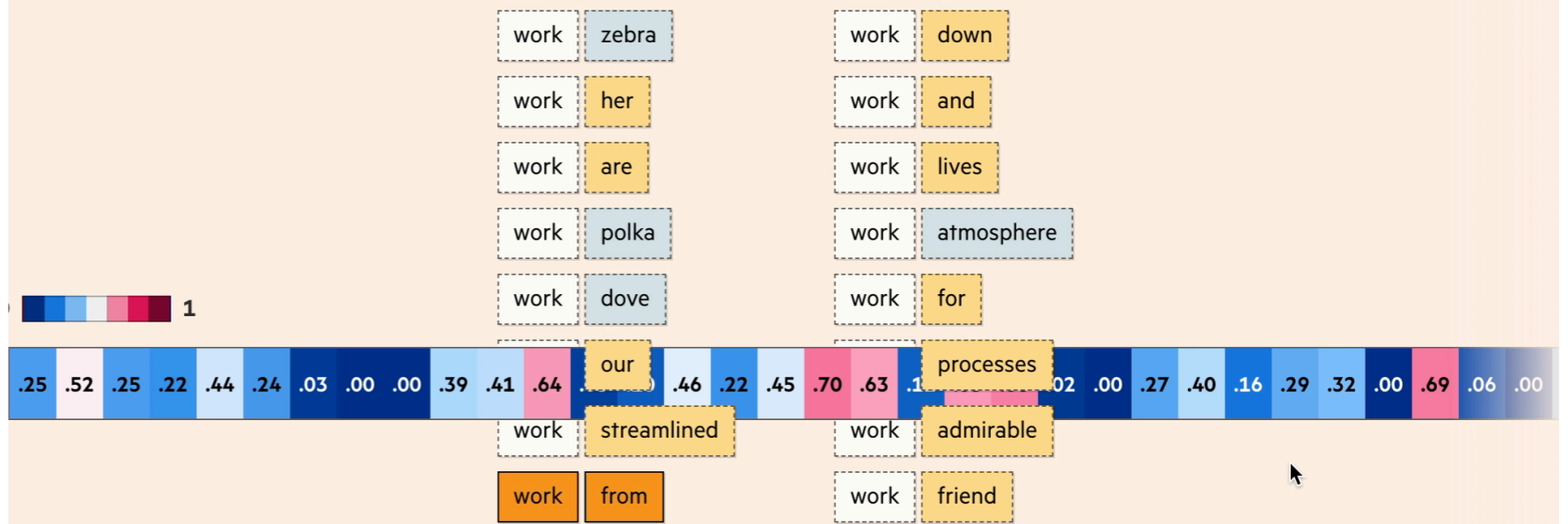
**baratineur**

et

**sans émotions**



# Intelligence artificielle - ChatGPT



As the model **processes** this set of words, it produces a vector — or list of values — and adjusts it based on each word's proximity to **work** in the training data. This vector is known as a word embedding.

Financial Times, 2023

# Comment faire évoluer les dispositifs d'évaluation dans l'Enseignement supérieur ?

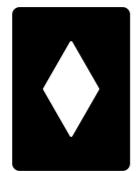


Atelier 6 :  
Évaluation avec  
l'Intelligence Artificielle :  
pistes pour l'action et la  
réflexion

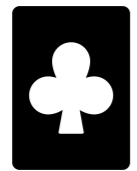
# 5 questions autour de l'IA et de l'évaluation pédagogique



Dans quelles **situations** d'évaluation utiliser l'IA ?



L'IA et **qualités** de l'évaluation ?



**Compétences** nécessaires pour évaluer avec l'IA ?



Evaluer **autrement** (autre chose) avec l'IA ?



**Ethique, équité, etc.** de l'évaluation avec l'IA ?

♥	Dans quelles <b>situations</b> d'évaluation utiliser l'IA ?
♦	L'IA et <b>qualitéS</b> de l'évaluation ?
♣	<b>Compétences</b> nécessaires pour évaluer avec l'IA ?
♠	Evaluer <b>autrement</b> (autre chose) avec l'IA ?
♔	<b>Ethique, équité, etc.</b> de l'évaluation avec l'IA ?

Chacun.e rédige un maximum de réponses à sa question



Chacun.e discute  
avec d'autres  
personnes ayant des  
questions différentes  
et enrichit ses  
réponses

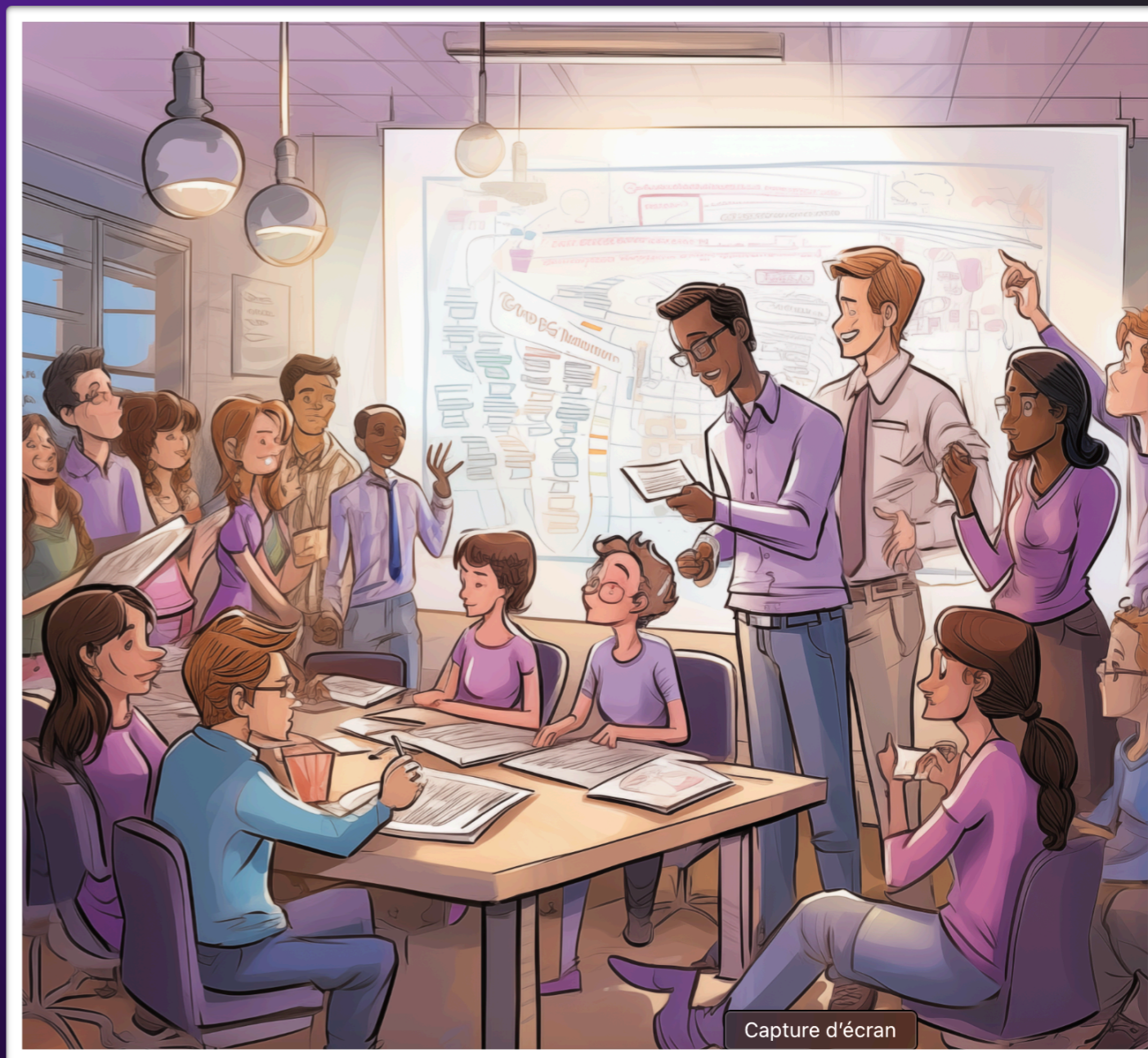


# Les participants se regroupent par couleurs

♥	Dans quelles <b>situations</b> d'évaluation utiliser l'IA ?
♦	L'IA et <b>qualités</b> de l'évaluation ?
♣	<b>Compétences</b> nécessaires pour évaluer avec l'IA ?
♠	Evaluer <b>autrement</b> (autre chose) avec l'IA ?
♔	<b>Ethique, équité, etc.</b> de l'évaluation avec l'IA ?

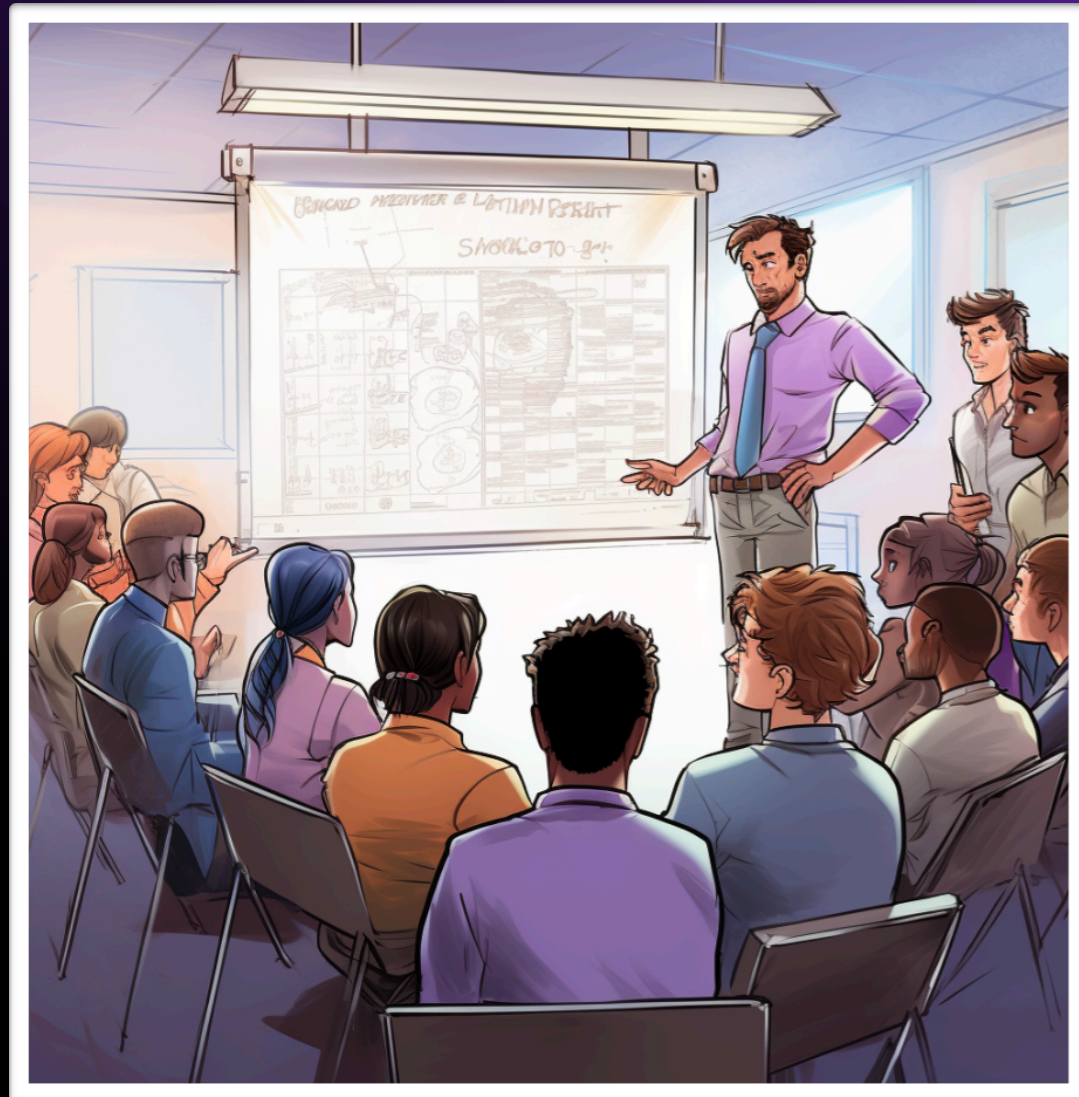


Les groupes formés  
échantent et  
hiérarchisent 5  
idées (actions ou  
réflexions) en lien  
avec leur question



Capture d'écran

♥	Dans quelles <b>situations</b> d'évaluation utiliser l'IA ?
♦	L'IA et <b>qualitéS</b> de l'évaluation ?
♣	<b>Compétences</b> nécessaires pour évaluer avec l'IA ?
♠	Evaluer <b>autrement</b> (autre chose) avec l'IA ?
♔	<b>Ethique, équité, etc.</b> de l'évaluation avec l'IA ?



Chaque groupe  
énonce 1 idée phare  
(Action ou Réflexion)

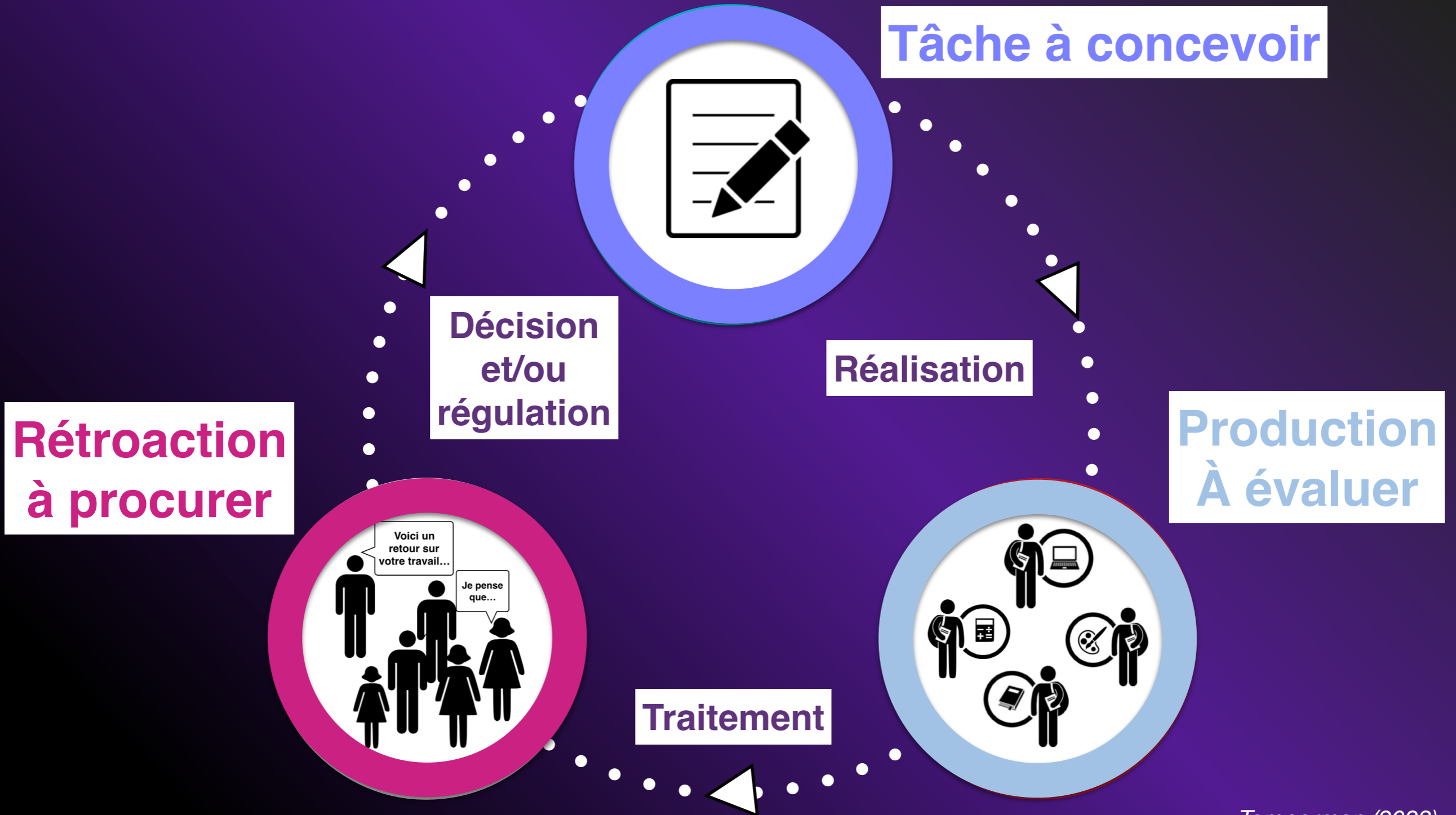


# On obtient une liste de 10 idées

1	l'IA est très objective sur les tests standardisés
2	Evaluer avec l'IA nécessite l'alignement pédagogique
3	IA aide à la conception de questions (BD QCM et idées)
4	Former les étudiants l'esprit critique (pour interpréter)
5	Triangler la production de l'IA pour améliorer les productions
6	IA nécessite des compétences de base (Langue, tech., contenu
7	Disponibilité de l'IA (24/24 - 7/7)
8	L'étudiant doit expliquer la mise en évidence du cheminement
9	Importance de l'encadrement institutionnel pour les usages IA
10	Droits d'auteurs, références, propriété intellectuelle



Dans quelles situations d'évaluation utiliser l'IA ?



Temperman (2023),  
adapté de Dessus (2016)



Dans quelles **situations** d'évaluation utiliser l'IA ?

## Situation 1

# Concevoir des questions d'évaluation avec l'IA



# Dans quelles situations d'évaluation utiliser l'IA ?

## Créer des questions d'évaluation pour les étudiants



### Quel type de contenu souhaitez-vous créer ?



#### Questions

Générez des énoncés de QCM ou de questions ouvertes, puis les réponses associées



#### Jeu de flashcards

Générez un ensemble de cartes recto-verso pour tester des concepts, définitions, dates...

### Sur quoi porte votre jeu de flashcards ?

Selection options for flashcard content:

- Date / Événement
- Oeuvre / Auteur
- Français / Anglais
- Molécule / Formule
- Terme / Définition
- Question / Réponse
- Recto / Verso
- Personnalisé

Générer le contenu

### Jeu de flashcards

Vos questions ont été générées en français sur base de la langue détectée dans la source.

#### Recto Question

#### Verso Réponse

Qu'est-ce que l'évaluation en éducation ?

L'évaluation en éducation est définie comme « la prise d'informations qu'effectue un acteur quelconque d'une situation de travail (enseignant, élève, établissement scolaire, système d'enseignement ou de formation, etc.) sur les performances identifiables ou les comportements mis en œuvre par les personnes qui relèvent de cette situation (classe, établissement, système d'éducation, de formation, etc.), en les rapportant à des normes ou à des objectifs ».

Qu'est-ce que l'évaluation formative ?

L'évaluation formative intervient dans le processus d'apprentissage avec pour but de sécuriser l'apprenant. Elle permet un regard singulier sur les étapes d'apprentissage de chacun et offre la possibilité d'adapter les suivis pédagogiques.

Qu'est-ce que l'évaluation formatrice ?

L'évaluation formatrice se confond souvent avec l'évaluation formative. Elle consiste à ce que l'apprenant évalue lui-même ses productions, détermine ce qu'il peut améliorer et comment le faire, et régule lui-même son apprentissage.

### Exporter vers...



Wooclap



Wooflash



Excel



Word



Moodle XML



# Dans quelles situations d'évaluation utiliser l'IA ?

## Créer des questions d'évaluation pour les étudiants

wooclap

The screenshot shows the wooclap dashboard for user Bruno De Lièvre. At the top, there are navigation links for 'Mes événements' and 'Modèles publics'. Below this, a section titled 'Commencez avec un modèle public' offers six templates: 'Depuis un événement vierge', 'Les bases du marketing digital', 'Préparation pour un examen', 'Préparer le semestre avec vos étudiants', 'Se présenter en tant qu'enseignant', and 'Briser la glace en grand groupe'. The main area, 'Mes événements (268)', features buttons for 'CRÉER UN ÉVÉNEMENT' and 'IMPORTER UN ÉVÉNEMENT', along with search and sorting options. A list of events follows, including folders like 'FORUM\_2023\_MONS', 'Brise Glace', 'KAZAKHSTAN', 'RRF-Compétences Numériques', 'Agrégation\_CAPES', 'Privé', 'Divers', and 'Formation\_Direction', each with a 'MODIFIER' button and a trash icon.



# Dans quelles situations d'évaluation utiliser l'IA ?

## Créer des questions d'évaluation pour les étudiants

wooclap

wooclap Mes événements Modèles publics Bruno De Lièvre FR

< Retour *i* WOOC LAP se réserve le droit de modifier les conditions d'utilisation de cette fonctionnalité à tout moment.

Source > Type de contenu > Questions

### Questions à choix multiples

*i* Vos questions ont été générées en **français** sur base de la langue détectée dans la source.

Qu'est-ce que l'évaluation en éducation?

La prise d'informations sur les performances identifiables ou les comportements mis en œuvre par les personnes

La communication des résultats

La régulation d'une action

La sélection des individus ou des ressources

+ Ajouter une proposition manuellement

Qu'est-ce que l'évaluation formative?

Une évaluation qui sert à témoigner des acquis

Ajouter les questions à l'événement



Dans quelles **situations** d'évaluation utiliser l'IA ?

**wooclap**

## Forces

- **Gratuit**
- Intuitif
- Questions en nombre
- **Traite le contenu**

**S**

## Faiblesses

- Effet « guessing »
- **Qualité des distracteurs**
- **Niveau taxonomique « connaissance »**

**W**

**O**

- Ajustement **manuel**
- **Sources variées** (PDF, texte, thème, lien, audio)

**T**

- Pas toujours valide
- Type de ? => **QCM**
- **Erreurs**

**Opportunités**

**Menaces**

Pour **affiner**



Lucas, Vanbaelen & De Lièvre, 2023



Dans quelles **situations** d'évaluation utiliser l'IA ?

# Réflexions pour l'action 1





Dans quelles **situations** d'évaluation utiliser l'IA ?



L'IA **peut** faire **gagner** du temps  
**et**  
L'IA **prend du temps** car demande  
une vérification, des ajustements

pour s'assurer  
de **l'alignement**  
pédagogique



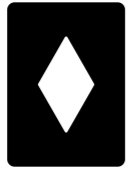
Dans quelles **situations** d'évaluation utiliser l'IA ?

L'enseignant interagit avec **l'IA** qui occupe une fonction de **co-enseignement**



L'enseignant interagit aussi avec **lui-même**, ses **collègues** et ses **étudiants**



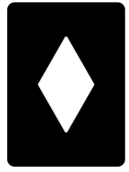


## L'IA et **qualitéS** de l'évaluation ?

**Fiabilité** : L'IA offre une **cohérence** dans l'évaluation, avec des critères uniformément appliqués à tous les étudiants.

**Validité** : L'IA évalue **précisément les compétences** et connaissances à valider.

**Transparence et explicabilité** : Les **décisions** de l'IA doivent être **compréhensibles** pour les étudiants et les enseignants.



L'IA et **qualitéS** de l'évaluation ?

## Situation 2

# Evaluer des productions écrites des étudiants avec l'IA



# L'IA et qualités de l'évaluation ?

## TIC et apprentissages de base

### Activité TP 01

#### Présentation de la thématique

1. A partir de l'ouvrage "Apprendre avec le Numérique : *Mythes et Réalités*" de F. Amadiou et A. Tricot, Retz, 2020, proposez **une synthèse de maximum 4 pages** (police: Times New Roman, 12, interligne: 1,5) concernant le mythe que vous choisirez et la manière dont Amadiou et Tricot le présentent.
2. **Indiquez la question** que vous posez à CHATGPT concernant ce mythe et **évaluez** la (Datez le moment auquel vous

Consignes de l'enseignant

Travail écrit de l'étudiant

#### 1. Le mythe

Dans le chapitre qui s'intitule "les écrans détériorent la lecture", Amadiou & Tricot (2020) abordent ce mythe en mentionnant qu'en 1970, la lecture était en moyenne de 1h46. En 2010, ce temps était en moyenne de 4h30. Néanmoins, ce ne sont pas les mêmes types de textes qui sont lus. Les comportements de lecture sont donc impactés et la lecture est pratiquée différemment : elle est faite plus en surface et moins en profondeur, elle est morcelée et les lecteurs sont peu investis dans la tâche.

#### 2. Ce qu'en dit la littérature

Suite au bilan des travaux scientifiques, plusieurs points sont abordés.

#### Les écrans rétroéclairés fatiguent l'oeil

Malgré l'évolution de la tablette tactile vers la liseuse, celle-ci ne semble toujours pas être un confort dû au contraste entre l'encre et le fond de page qui reste inférieur à un livre papier, le

De Lièvre & Housni, 2023



# L'IA et **qualitéS** de l'évaluation ?

## Act 01- Mythes - 10

Prénom	Groupe	10 Note Totale	4 Synthèse texte	2 ChatGPT	4 Exemple neuf
[Redacted]	1	8	3	2	3
[Redacted]	1	8	3	2	3
[Redacted]	2	8	3	2	3
[Redacted]	2	8	3	2	
[Redacted]	2	8	3	2	
[Redacted]	3	6	3	1	
[Redacted]	4	9	4	2	
[Redacted]	5	7	3	1	3
[Redacted]	5	7	3	1	3
[Redacted]	5	7	3	1	3
[Redacted]	6	8	4	2	2
[Redacted]	6	8	4	2	2
[Redacted]	7	8	3	2	3

Notes de  
l'enseignant

De Lièvre & Housni, 2023



## L'IA et **qualitéS** de l'évaluation ?

### Prompt + texte de l'étudiant

A partir de la consigne suivante donnée aux étudiants : "A partir de l'ouvrage "Apprendre avec le Numérique : Mythes et Réalités" de F. Amadiou et A. Tricot, Retz, 2020, propose une synthèse de maximum 4 pages concernant un des 14 mythes que vous choisirez et la manière dont Amadiou et Tricot le présentent.

Indiquez la question que vous posez à CHATGPT concernant ce mythe et évaluez la qualité de la réponse fournie par CHATGPT (1 page)".

Peux-tu m'évaluer le texte ci-dessous avec les critères de correction suivants : Une synthèse du texte sur 4 points, la manière dont est traitée la réponse de chatGPT sur 2 points et un exemple nouveau en lien avec le mythe sur 4 points.

Peux-tu pour ce texte me donner une note globale sur 10, un détail des notes sur 4, 4 et sur 2. Les notes sont des nombres entiers sans décimales. Les justifications de la note et un feedback à

donner à l'élève sur sa note pour qu'il puisse s'améliorer. Peux-tu aussi analyser les fautes de

frappe, de syntaxe et de grammaire en donnant une appréciation et une note pour la qualité de

l'écrit universitaire ainsi que des pistes d'amélioration. Voici le texte à analyser : "Le mythe

De Lièvre & Housni, 2023



# L'IA et **qualitéS** de l'évaluation ?



Évaluation globale du texte :



1. Synthèse du texte (4 points) : 3/4
2. Analyse de la réponse de ChatGPT (2 points) : 2/2
3. Exemple nouveau en lien avec le mythe (4 points) : 2/4
4. Qualité de l'écrit universitaire : 3/4

Note globale : 10/14 soit environ 7/10 après conversion.

Détails de l'évaluation :

## 1. Synthèse du texte : 3/4

Forces :

- Bon résumé des principaux points abordés par Amadieu et Tricot, avec une attention aux détails et aux statistiques.
- Mention d'études externes pour appuyer les propos.

Faiblesses et pistes d'amélioration :

- La synthèse aurait pu gagner en clarté par une structuration plus évidente (ex : sous-parties claires, utilisation d'éléments stylistiques pour différencier citations et interprétation).
- Bien que le contenu soit riche, il serait utile d'aller plus en profondeur dans l'analyse de certains

Regenerate

Send a message



ChatGPT can make mistakes. Consider checking important information.

Notes

Par critères

Feedback !!

De Lièvre & Housni, 2023





# L'IA et **qualitéS** de l'évaluation ?

Act 01- Mythe				
		10		
Prénom	Groupe	Note Totale	Evaluation GPT	
[blurred]	1	8	7	-1
[blurred]	1	8	7	-1
[blurred]	2	8	8	=
[blurred]	2	8	8	=
[blurred]	2	8	8	=
[blurred]	3	6	5	-1
[blurred]	4	9	9	=
[blurred]	5	7	7	=
[blurred]	5	7	7	=
[blurred]	5	7	7	=
[blurred]	6	8	7	-1
[blurred]	6	8	7	-1
[blurred]	7	8	6	-2

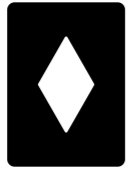
**Proximité** des notes IA & enseignant ! ? ;-)

De Lièvre & Housni, 2023



L'IA et **qualitéS** de l'évaluation ?

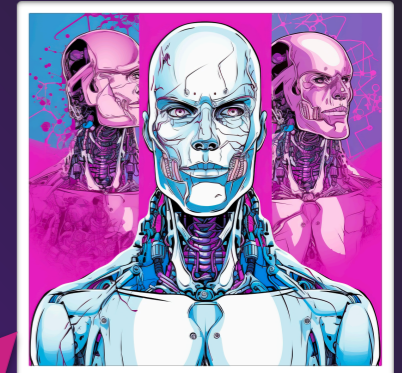
## Réflexions pour l'action 2



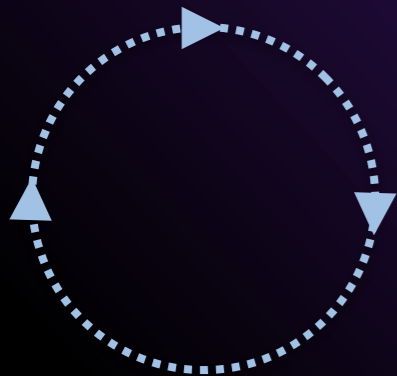
# L'IA et **qualitéS** de l'évaluation ?

L'IA est-elle fiable, valide, compréhensible, etc... ?

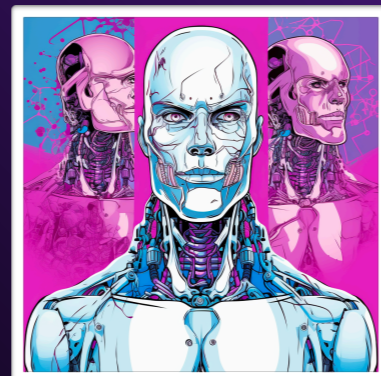
IA par rapport à l'humain

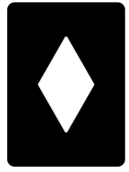


IA par rapport à elle-même



IA par rapport à une autre IA





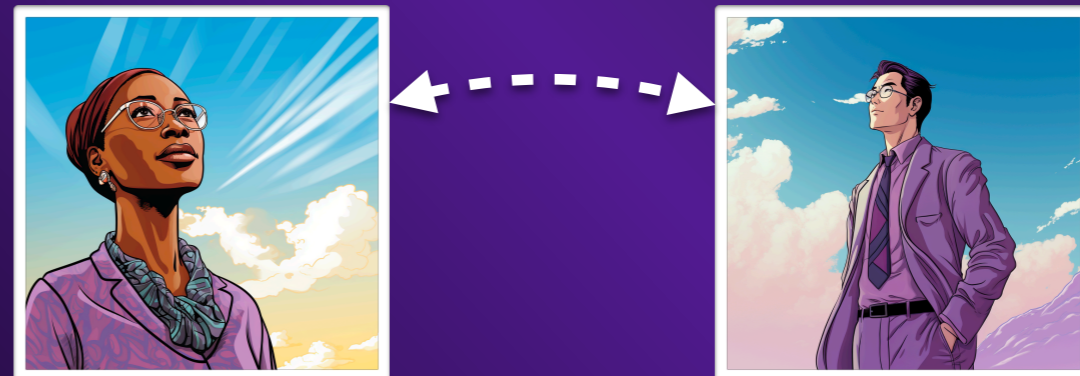
## L'IA et **qualitéS** de l'évaluation ?

L'humain est-il fiable, valide, compréhensible, etc... ?

Et l'humain par rapport à lui-même ?



Et l'humain par rapport à un autre humain ?





L'IA et **qualitéS** de l'évaluation ?

Nous exigeons de l'IA qu'elle soit sans défaut

En miroir, nous lui reprochons nos faiblesses

**Accepter l'humanité qui est en nous**

**C'est la « robustesse » (Hamant, 2023)**



## L'IA et **qualitéS** de l'évaluation ?



**Olivier Hamant**  
**Biologiste**



**C'est la « robustesse » (Hamant, 2023)**



# L'IA et **qualitéS** de l'évaluation ?

## Vers une éducation robuste ?

*Hamant, 2023*

### **ROBUSTESSE**



**Résistance aux perturbations**



**Flexibilité, plasticité**



**Tolérance aux variations internes**



# L'IA et **qualitéS** de l'évaluation ?

## Vers une éducation robuste ?

*Hamant, 2023*

### **ROBUSTESSE**

**Contrer les  
biais de l'IA**

**Modif. souple  
de l'algorithme**

**Utilisabilité des  
logiciels l'IA**

**Résistance aux  
perturbations**

**Flexibilité,  
plasticité**

**Tolérance aux  
variations internes**





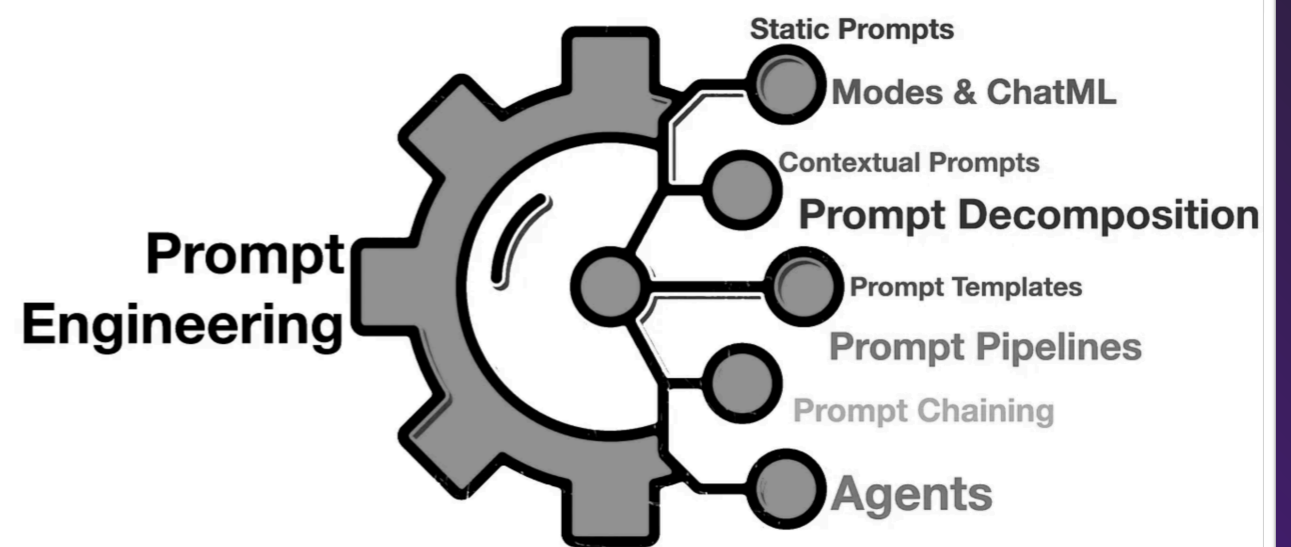
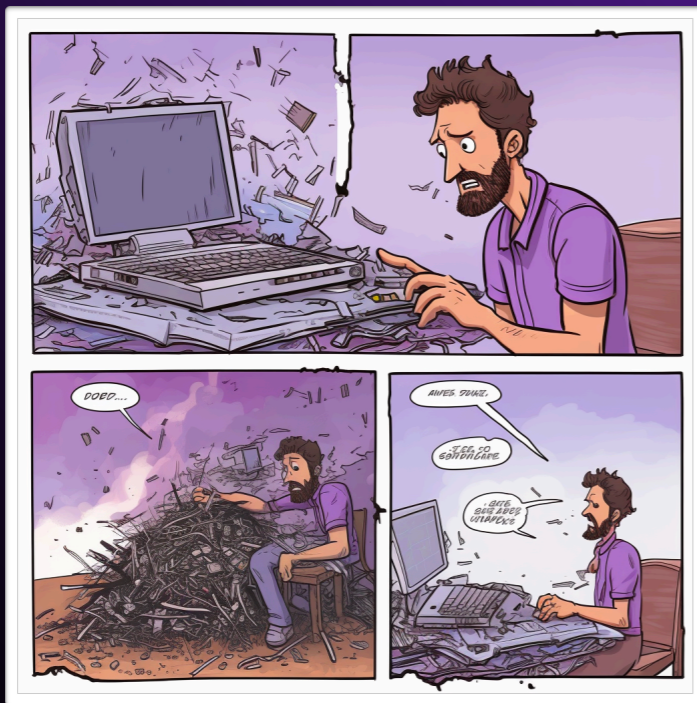
**Compétences** nécessaires pour évaluer avec l'IA ?

- **Comprendre « comment ça marche »**
- **Pouvoir « interpréter » les outputs**
- **Utiliser « pédagogiquement »**



# Compétences nécessaires pour évaluer avec l'IA ?

## Compétences technologiques



# Comment ça marche ?



# Compétences nécessaires pour évaluer avec l'IA ?

## 1. Donner un rôle à l'IA

Agis en tant que spécialiste en psychologie et en sciences de l'éducation qui s'adresse à des élèves universitaires. Je souhaite établir des liens entre des concepts afin d'enrichir la compréhension des étudiants. Voici le lien que j'ai rétabli entre le feedback et la loi de l'effet :

Le feedback est étroitement lié à la loi de l'effet, car il intervient dans le renforcement des comportements d'apprentissage.

Je veux que tu étayes davantage de liens entre ces deux concepts en justifiant tes réponses.

### Contraintes :

- Le texte doit être adapté à des étudiants universitaires.
- Justifie par une définition, un exemple concret ou une application de ces concepts dans l'enseignement.

### Format de présentation :

- Ta réponse doit être courte, claire et concise.
- Donne ta réponse sous forme de liste à puces.

## 2. Elaborer sur le contexte

## 3. Expliquer la tâche

### Chaire UNESCO RELIA

Chaire UNESCO - Ressources Éducatives Libres et Intelligence Artificielle

ACCUEIL À PROPOS DE LA CHAIRE NOS AMIS ET SOUTIENS RESSOURCES

### Apprendre à conditionner ChatGPT pour créer des modèles sur mesure

7 juin 2023 masse-b-1 Non classé

## 4. Cibler des contraintes

## 5. Indiquer le format du rendu attendu

## 6. Affiner les réponses

Dragone & Temperman, 2023

# Comment ça marche ?



## Compétences nécessaires pour évaluer avec l'IA ?



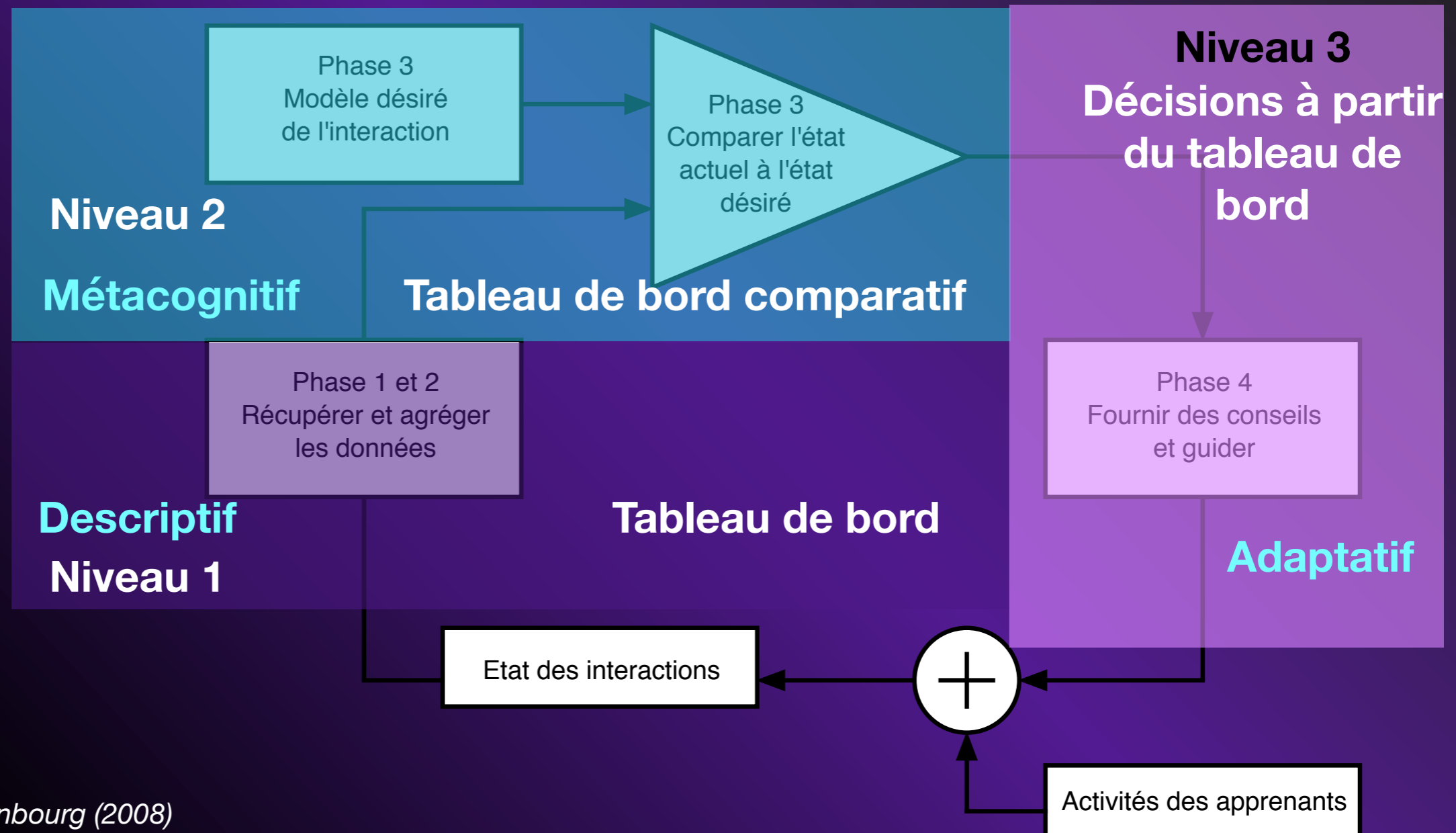
Compétences en  
interprétation des  
données

Qu'est-ce que ça signifie ?



# Compétences nécessaires pour évaluer avec l'IA ?

## Interpréter les données

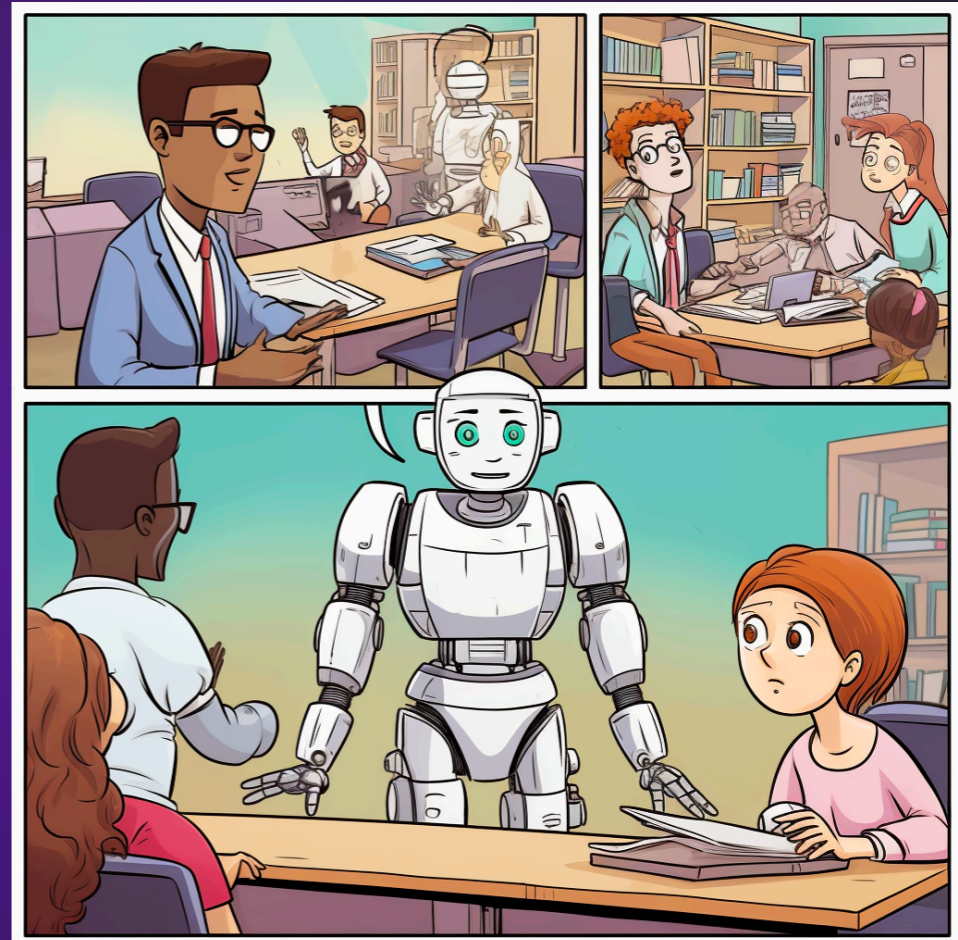


Jermann & Dillenbourg (2008)



Compétences nécessaires pour évaluer avec l'IA ?

Compétences  
pédagogiques



Intégrer l'IA dans mes pratiques



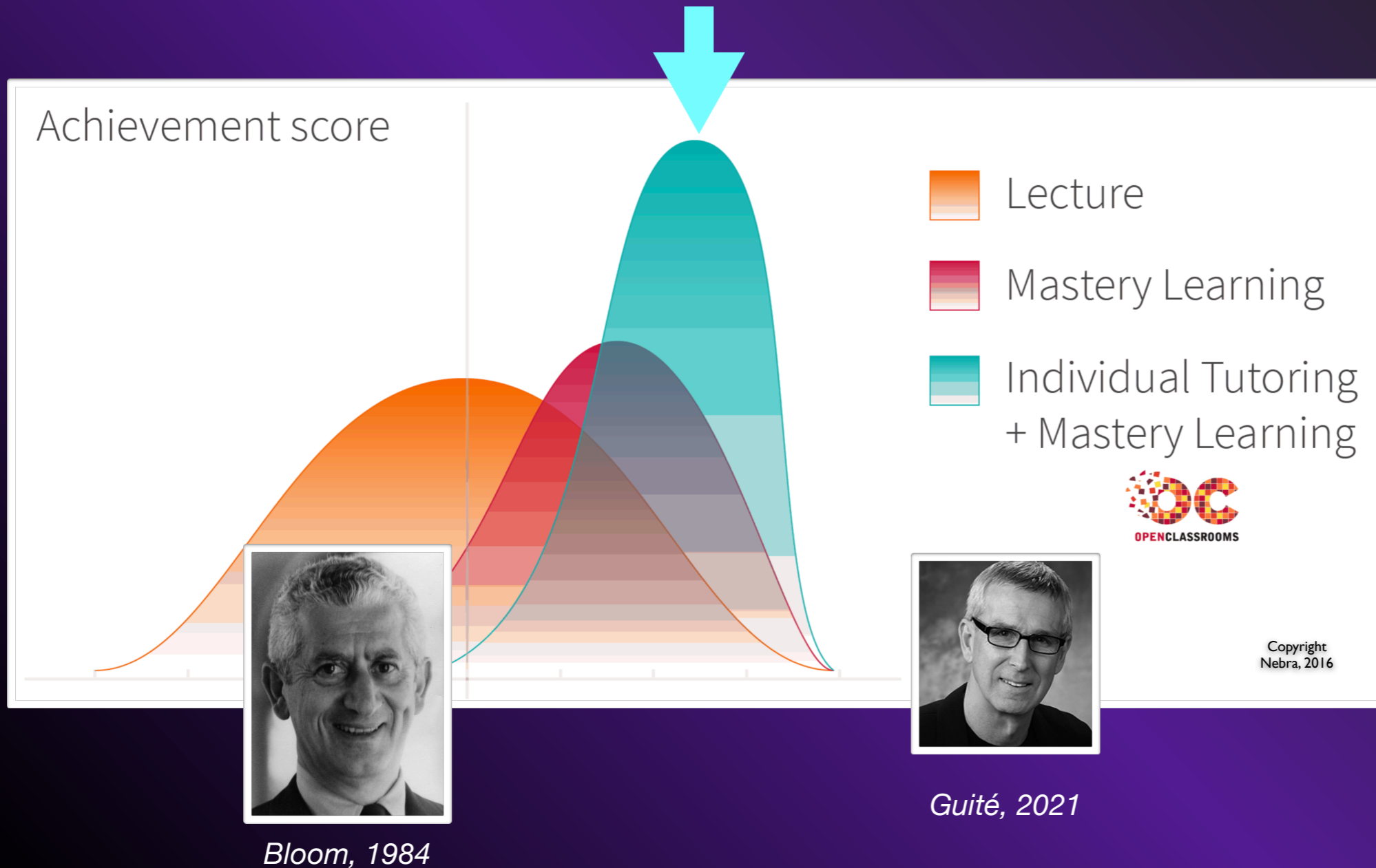
**Compétences** nécessaires pour évaluer avec l'IA ?

# Situation 3

## Créer des parcours individuels



# Compétences nécessaires pour évaluer avec l'IA ?



IA et aide **individualisée** pour l'apprenant





# Compétences nécessaires pour évaluer avec l'IA ?

## Énoncé du problème

Justine a été embauchée pour un job étudiant durant les vacances d'été. Pour 21 jours de travail, elle devait percevoir la somme de 1176 €. Elle s'est absentée, pour des raisons médicales, durant 14 jours. Ces jours ne lui ont donc pas été payés. Quel est le salaire qu'elle a perçu pour les jours de travail prestés (soit pour 7 jours) ?

Dans le tableau de proportionnalité ci-dessous, inscris les données de l'énoncé. Le point d'interrogation représente ce qu'on recherche (l'inconnue).

Nombre de jours	Salaire perçu (€)
<input type="text"/>	<input type="text"/>
<input type="text"/>	?

Valider

2023-2024

Mise à l'essai de parcours  
pédagogiques

Aide pédagogique déterminée  
par l'IA VS aide sollicitée par  
l'apprenant



Dragone (2023)



**Compétences** nécessaires pour évaluer avec l'IA ?

## Réflexions pour l'action 3



**Compétences** nécessaires pour évaluer avec l'IA ?

Comprendre

Pour une pédagogie ad hoc

Ne pas laisser la  
domination des  
remplacer la  
domination des

Machines

Humains

*Tisseron, 2023*





Evaluer **autrement** (autre chose) avec l'IA ?

# Situation 4

## Utiliser l'IA comme co-enseignant (Auto-évaluation et complémentarité)



Evaluer **autrement** (autre chose) avec l'IA ?

## **Auto**-évaluation et **réflexion** personnelle

Encourager les étudiants à utiliser des outils d'IA pour évaluer leurs propres **progrès** et **planifier** leurs études






# Evaluer **autrement** (autre chose) avec l'IA ?


## Auto-évaluation




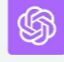
## Effets de ?


GPT-4


 je voudrais converser avec toi en anglais et que tu corriges mes erreurs suite à mon texte et après tes questions

 Absolutely, feel free to write something in English, and I will correct any mistakes and ask you questions afterward.

 I'm Bruno I'm 60 years old

 Your sentence is correct. Here's a follow-up question for you:  
  
What do you enjoy doing in your free time, Bruno?

 I enjoy reading, watching tv, playing football

 Your sentence is almost correct. You just need to add "and" before the last item in your list. Here's the corrected version:

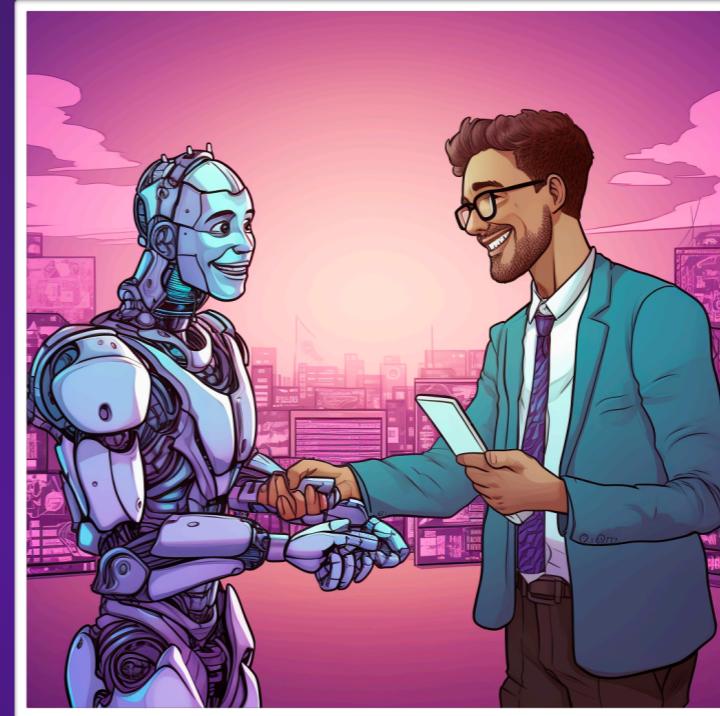
ChatGPT can make mistakes. Consider checking important information.

De Lièvre, 2023



Evaluer **autrement** (autre chose) avec l'IA ?

L'IA en  
complémentarité  
de l'humain

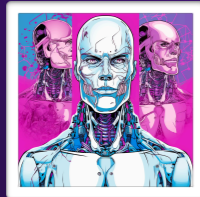


**Évaluation des compétences transversales**

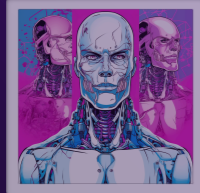
Utiliser l'IA pour évaluer la **créativité**, la **pensée critique**, les **interactions** ou la **collaboration**



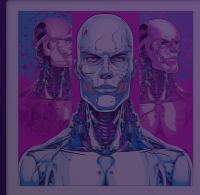
## Evaluer **autrement** (autre chose) avec l'IA ?



L'IA FAIT LE TRAVAIL POUR LES ÉLÈVES SANS QU'ILS Y RÉFLÉCHISSENT



L'ÉLÈVE RÉÉCRIT LE CONTENU GÉNÉRÉ PAR L'IA AVEC SES PROPRES IDÉES D'AMÉLIORATION



L'IA GUIDE L'ÉLÈVE TOUT AU LONG DU PROCESSUS D'ÉCRITURE EN TANT QUE « **COACH D'ÉCRITURE** »



L'ÉLÈVE CRÉE DU CONTENU JUSQU'À CE QU'IL SOIT BLOQUÉ, PUIS DEMANDE DE L'AIDE À L'IA POUR SE « **DÉBLOQUER** »



L'ÉLÈVE **CONSULTE L'IA** POUR RÉDIGER DES IDÉES, MAIS CRÉE LUI-MÊME DU CONTENU



L'ÉLÈVE RÉDIGE TOUT LE CONTENU, MAIS DEMANDE À L'IA DES **COMMENTAIRES** POUR L'AMÉLIORER

L'ÉLÈVE EFFECTUE **TOUT** SON TRAVAIL SANS AUCUNE AIDE DE L'IA

Plus d'IA



Plus d'Humain

Template created by Matt Miller of Ditch That Textbook.  
For more, visit [DitchThatTextbook.com/ai-cheating](https://DitchThatTextbook.com/ai-cheating)







Evaluer **autrement** (autre chose) avec l'IA ?

2. **Indiquez la question** que vous posez à CHATGPT concernant ce mythe et **évaluez** la qualité de la réponse fournie par CHATGPT (1 page). (**Datez le moment auquel vous posez la question**)

Interagir avec  
l'IA

Collaborer avec  
l'IA

#### 6. Critique de la réponse donnée par ChatGPT

Conformément à ce que nous avons pu lire à travers nos différentes lectures, le numérique ne détériore pas la lecture, au contraire, il permet de développer de nouvelles stratégies. La réponse donnée est nuancée par ChatGPT. Il aborde plusieurs points positifs comme l'accès à de nouvelles fonctionnalités et, de façon plus générale, l'accès à la lecture. Concernant les points négatifs, le Chat dénonce un engagement moins important du lecteur ce qui entrave la compréhension et la mémorisation.

Néanmoins, il ajoute un aspect qui n'a pas été relevé par la littérature; il s'agit de "*la possibilité de rechercher des termes spécifiques, de créer des annotations, de partager des passages avec d'autres lecteurs, etc.*". En effet, ces fonctionnalités sont facilitées grâce aux outils informatiques et sont à prendre en considération dans la liste des avantages que présente la lecture sur un support numérique.

De Lièvre & Housni, 2023



Evaluer **autrement** (autre chose) avec l'IA ?

# Réflexions pour l'action 4



Evaluer **autrement** (autre chose) avec l'IA ?



Avoir conscience de  
« **l'humain** » qui est  
derrière l'IA

Complémentarité IA & Hu

L'interaction avec l'enseignant est essentielle  
pour **approfondir et discuter** les idées

*Tisseron, 2023*



Ethique, équité, etc. de l'évaluation avec l'IA ?

## Situation 5

**Réduire les biais de l'IA, « droit à l'oubli »  
et une « IA pour tous et toutes »**



# Ethique, équité, etc. de l'évaluation avec l'IA ?

**Biais** : L'IA ne doit pas perpétuer les inégalités existantes (race, genre, milieu social, etc)



Le Monde | ACTUALITÉS | ÉCONOMIE | VIDÉOS | DÉBATS | CULTURE | LE GOÛT DU MONDE | SERVICES | S'abonner

**TRIBUNE**

Laurence Devillers  
professeure à Sorbonne-Université

## « Les systèmes d'intelligence artificielle vont amplifier les biais de genre dans tous les domaines »

Fondée sur l'apprentissage des régularités statistiques les plus saillantes, l'IA risque demain de reproduire des discriminations qui serviront de bases aux systèmes ultérieurs, prévient, dans une tribune au « Monde », Laurence Devillers, qui prône l'introduction urgente d'une réglementation pour briser ce cercle vicieux.

Publié le 06 juin 2023 à 13h00 | Lecture 3 min.



Laurence Devillers  
Genre et intelligence artificielle  
Webinaire le 15 juin à 11h  
Le numérique au féminin



## Ethique, équité, etc. de l'évaluation avec l'IA ?

**Biais** : L'IA ne doit pas créer de nouveaux biais


Research Article

### Hello GPT! Goodbye home examination? An exploratory study of AI chatbots impact on university teachers' assessment practices

Alexandra Farazouli , Teresa Cerratto-Pargman , Klara Bolander-Laksov  & Cormac McGrath 

Published online: 01 Aug 2023

 Cite this article

 <https://doi.org/10.1080/02602938.2023.2241676>

 Check for updates

## Les enseignants sous-évaluent les travaux des étudiants

Dans le cadre de la recherche, les travaux étudiants ont été plus sévèrement notés que dans le cadre scolaire. Peu de personnes enseignantes ont attribué une note de « A » et 9 % des réponses qui avaient initialement reçu la note de passage ont échoué dans ce nouveau contexte d'évaluation.

## Des évaluations plus critiques : une conséquence de ChatGPT ?



Ethique, équité, etc. de l'évaluation avec l'IA ?

**Droit à l'erreur** - Ne pas tout retenir du parcours de l'étudiant



**Confidentialité des données** : Protéger les données personnelles des étudiants



# Ethique, équité, etc. de l'évaluation avec l'IA ?



MENU **france culture** Actualités Art et Création Savoirs Fictions Documentaires Conférences

**La Vie numérique** par Xavier de La Porte  
du lundi au jeudi de 8h40 à 8h45

 5 min

**Débogage d'un mythe sur le numérique à l'école**  
04.01.2017

 Podcast  Exporter

**Accessibilité :**  
L'IA doit être  
accessible à tous

La plus grande **inéquité**  
serait que **l'IA** ne soit **pas**  
**traitée à l'école**

*de la Porte, 2017*





Ethique, équité, etc. de l'évaluation avec l'IA ?

# Réflexions pour l'action 5

Si on ne s'en préoccupe pas, d'autres vont décider pour nous



**l'IA est un outil puissant au service de tous. Cela implique la définition d'une vision de l'IA pour son institution, un plan stratégique et l'offre de formations tant pour le corps enseignant que pour les étudiants.**

**Par ailleurs, où en est votre institution dans l'utilisation de l'IA et dans sa réglementation ?**

# Conclusions : Complémentarité !!!

## Conclusion

Inutile de vouloir écarter les IA génératives de nos vies, bien au contraire. Il va nous falloir apprendre à vivre avec ces machines parlantes capables d'imiter si bien la pensée sans jamais oublier que l'homme qui croit parler à la machine parle en réalité aux hommes qui sont derrière la machine. Et cela passe notamment par le fait de reconnaître que les faiblesses que nous leur reprochons sont le reflet des nôtres. Et qu'il est urgent de nous en guérir. L'enseignement ne doit pas seulement permettre à chacun d'appréhender le fonctionnement de ChatGPT et de s'encapaciter dans son utilisation. Il doit aussi être l'occasion de privilégier le travail entre pairs et la confrontation des expériences et des points de vue. Alors seulement ChatGPT pourra venir en complément des moteurs de recherche et s'imposer comme un outil structurant du quotidien.

Serge TISSERON

Psychiatre et docteur en psychologie, membre de l'Académie des technologies et du Conseil national du numérique, coresponsable du diplôme universitaire de « cyberpsychologie » (université de Paris Cité)  
[www.sergetisseron.com](http://www.sergetisseron.com)



Toutes les illustrations  
proviennent de  
[midjourney.com](https://www.midjourney.com)

(programme d'IA générative  
d'images)



Toutes les icônes  
proviennent de  
[thenounproject.com](https://thenounproject.com)

(programme de création d'icônes  
sans IA)



ChatGPT 4

Certaines propositions  
ont été générées par

ChatGPT4 (programme d'IA -  
modèle de langage multimodal)

L'ensemble a été  
vérifié, reformulé,  
complété, mis en  
forme, assumé et  
présenté par

Bruno DE LIEVRE  
Université de Mons



# Comment faire évoluer les dispositifs d'évaluation dans l'Enseignement supérieur ?



Je vous remercie de  
votre participation

Ce n'est qu'un début.....



November 6, 2023



ChatGPT ▾ Safety Company ▾

Search Log in ↗

Try ChatGPT ↗

Blog

# Introducing GPTs

## ChatGPT permet de créer des chatbots personnalisés : comment ça marche

*OpenAI déploie un créateur de GPT personnalisés, une fonctionnalité vous permettant de concevoir facilement vos propres chatbots avec des consignes spécifiques.*