

Stratégies de formation des enseignants à Moodle

JAMB 2025

Catherine LAUMONIER - Rudy POTDEVIN - Stéphane DEBIEVE

Contexte

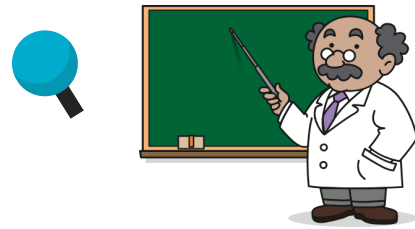


UMONS
Université de Mons



2933 cours Moodle
(76% des cours
organisés par l'UMONS)

+/- 1600 enseignants



enseignants chercheurs

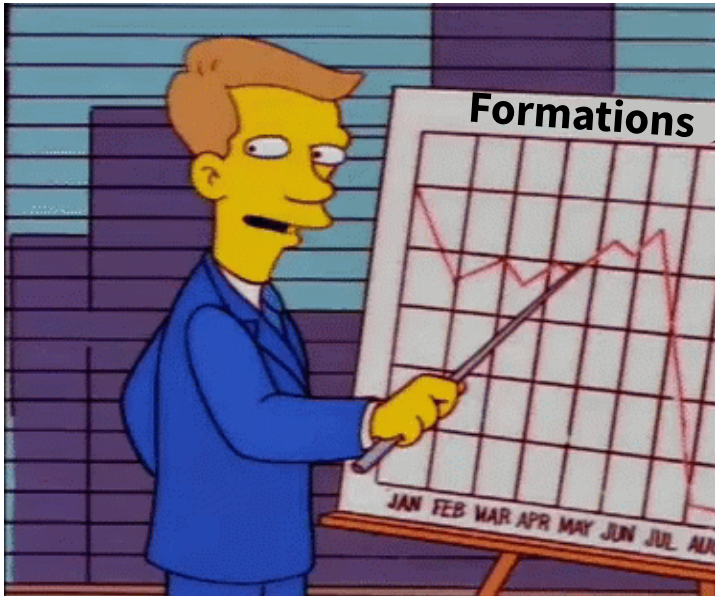


assistants sous mandat

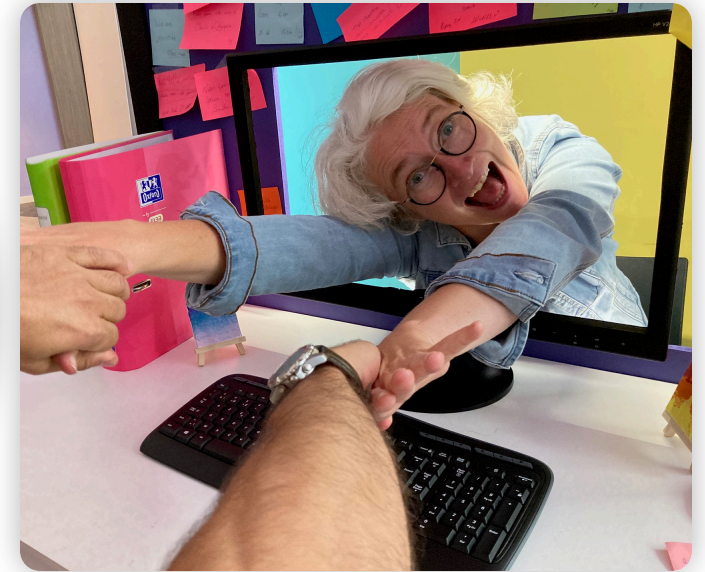


externes

Contexte



Formations



Besoins de formation

Historique

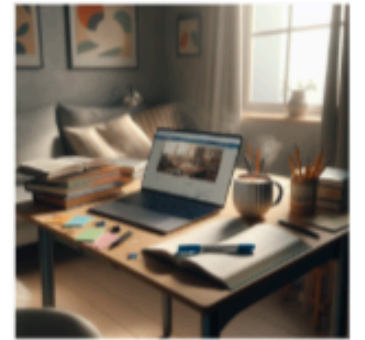
Intervenants



Ateliers
thématiques



Midi de
l'e-learning



Webinaire



Partage
d'expérience



Journées de
formations



Analyse et solutions proposées

☒ déplacement impliqué par les formations

➔ formation **à distance**

☒ non-compatibilité des agendas avec le planning de formation

➔ formation **asynchrone**

➔ formation de chez soi et à son rythme

Analyse et solutions proposées

manque de temps

➔ viser juste et orienter vers la bonne formation

☒ sentiment de ne pas avoir besoin de ces formations

➔ permettre aux enseignants d'évaluer leur maîtrise de Moodle

➔ cibler les moments critiques

➔ notion de niveau et test de positionnement

➔ ressources contextualisées

Analyse et solutions proposées

☒ manque de valorisation des formations au sein de l'institution.

➔ matérialiser la participation

➔ badge Moodle

➔ reconnaissance institutionnelle

Formation de chez soi et à son rythme



- parcours sur Moodle
- 3 semaines
- quelques minutes par jour
- +/- 15 défis
- suivi individualisé par le formateur

distanciel - asynchrone - accompagné

Bailly, S., Carlier, C., Fredon, T., Gentil, C., Laumonier, C., Petit, T., Potdevin, R., Ramon, F., & Trichet, E. (2023). L'accompagnement des enseignants et des experts [Table ronde]. MoodleMoot FR 2023, Troyes.

Formation de chez soi et à son rythme

Côté des participants

Consignes

Accès au bac à sable

Exercice en cours

Enoncé de l'exercice

Zone de signalement
de l'achèvement

En attente ...

Zone d'aide

Côté du formateur

Consignes

Accès au bac à sable

Exercice n° ...

Enoncé de l'exercice

Zone de signalement
de l'achèvement

En attente ...

Validation

Zone d'aide

x le nombre de participants



en fonction de l'adresse email

x le nombre de défis



*en fonction de l'achèvement de
l'exercice précédent*

*Achèvement
et règle de surveillance*



*Achèvement
et règle de surveillance*



Formation de chez soi et à son rythme

Côté des participants

Prise de connaissance de l'énoncé de l'exercice.



Réalisation de l'exercice dans le bac à sable.



Signalement de l'achèvement de l'exercice.



Prise de connaissance du FB
et de l'énoncé de l'exercice suivant ...



Côté du formateur



Réception d'un email (règle de surveillance)



Vérification dans le bac à sable ✓



Validation de l'exercice

Formation de chez soi et à son rythme

Côté des participants

Prise de connaissance de l'énoncé de l'exercice.



Réalisation de l'exercice dans le bac à sable.



Signalement de l'achèvement de l'exercice.



Correction de l'exercice dans le bac à sable.



Côté du formateur



Réception d'un email (règle de surveillance)



Vérification dans le bac à sable **X**

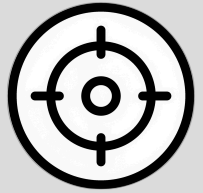


Email au participant l'amenant à corriger l'exercice.



Vérification dans le bac à sable. **V X**

Formation de chez soi et à son rythme



Etre plus précis



Documentation Moodle avant l'intervention du formateur



Support post-formation



Renforcement de la gamification + classement des participants

Notifier le participant lors de la validation de l'exercice



Compte à rebours

Formation de chez soi et à son rythme



Etre plus précis

- ✓ Il n'y a plus de signalement de malentendu sur le contenu ni sur les objectifs.
- ✗ Toujours des problèmes de lecture des consignes.



Formation de chez soi et à son rythme

LEVEL UP!

Renforcement de la gamification + classement des participants

100% des répondants ont apprécié les dispositifs de gamification/ludification mis en place dans la formation.

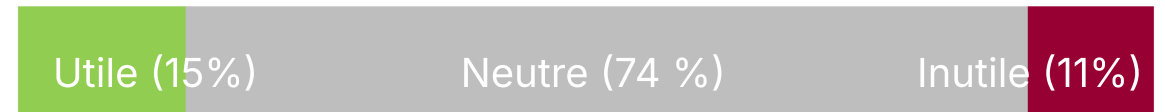
n = 27

STORYTELLING DES FORMATIONS M2 ET M3



70 % amusant - 4% infantilisant - 4 % compliqué

BLOC PROGRESSION DES FORMATIONS M2 ET M3



Formation de chez soi et à son rythme



Compte à rebours

La formation se termine dans



07:08:52:27

Days

Hrs

Mins

Segs

COMPTE À REBOURS DES FORMATIONS M2 ET M3

Utile (41%)

Neutre (56%)

Inutile (4%)

Motivant (15%)

Neutre (85%)

0 % amusant - 0 % stressant

Formation de chez soi et à son rythme

Notifier le participant lors de la validation de l'exercice

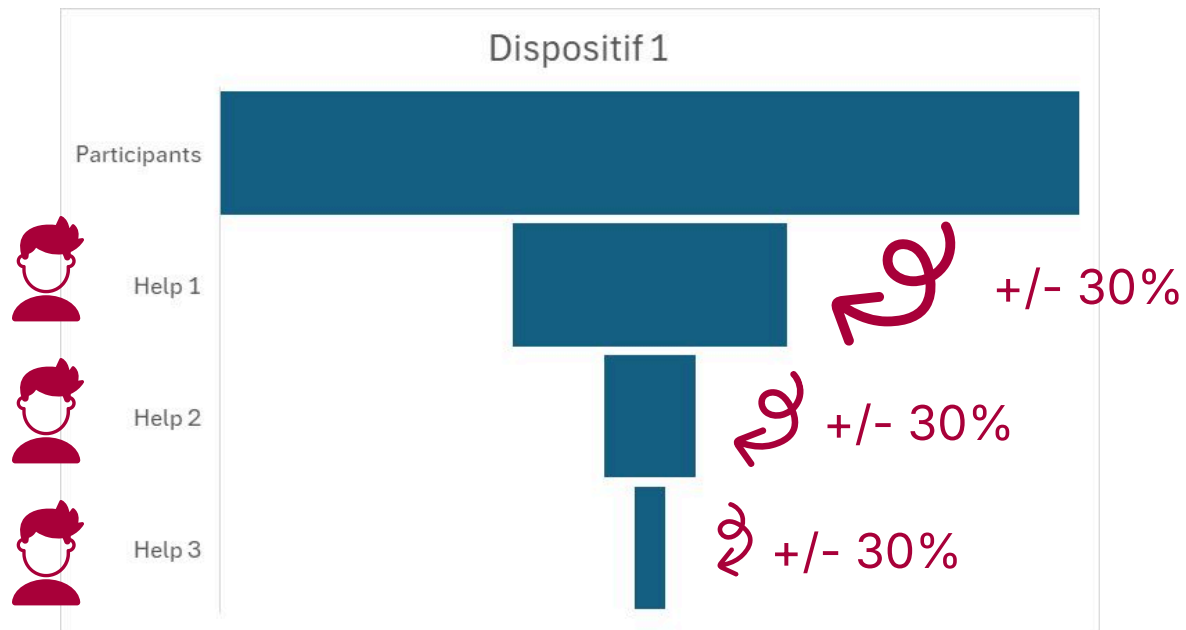
- ✓ Tous les répondants ont apprécié être notifiés lors de la validation de l'exercice.

Formation de chez soi et à son rythme

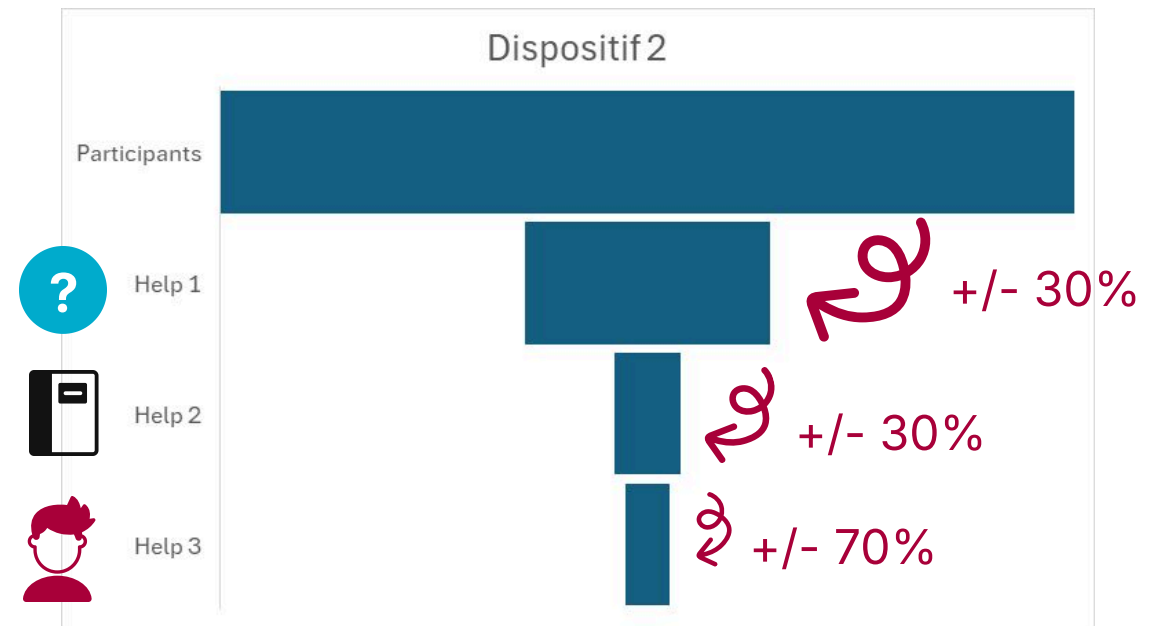


Documentation Moodle avant l'intervention du formateur

Dispositif 1



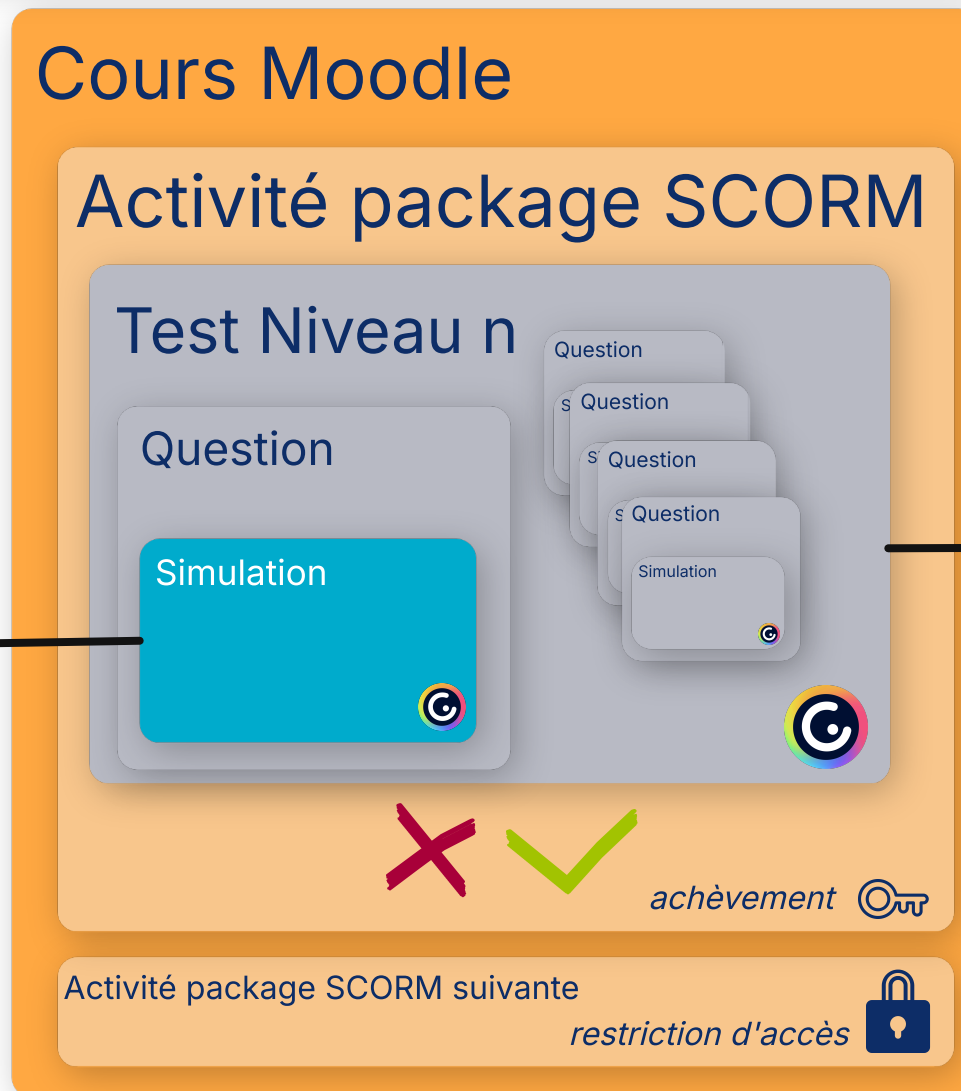
Dispositif 2



Test de positionnement



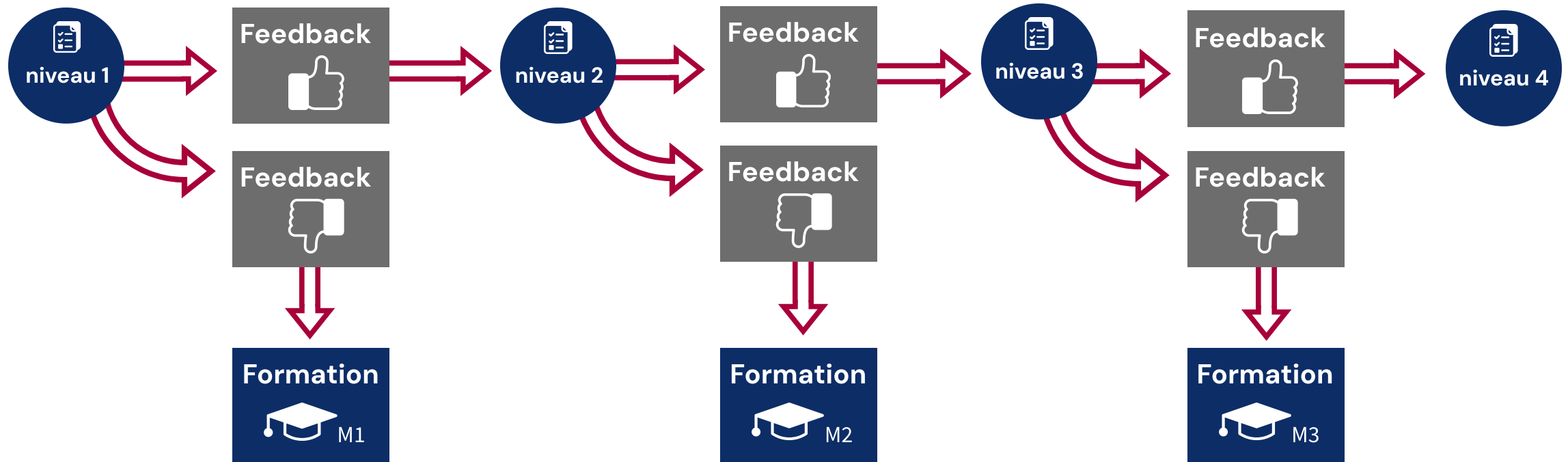
Simulation de Moodle
Nombre de clics erronés limités
extension Variabl3 - S'CAPE
Genially exporté en html
intégré au Genially Test Niveau n



Test
1 page par question dont
certaines avec simulation
extension Variabl3 - S'CAPE
Genially exporté en SCORM
Communication des notes et
réponses à Moodle

Laumonier, C., & Potdevin, R. (2024). *Quel Moodleur êtes-vous ? Test de positionnement : conception et usage*. MoodleMoot 2024, Marseille, France.

Test de positionnement



Test de positionnement

1

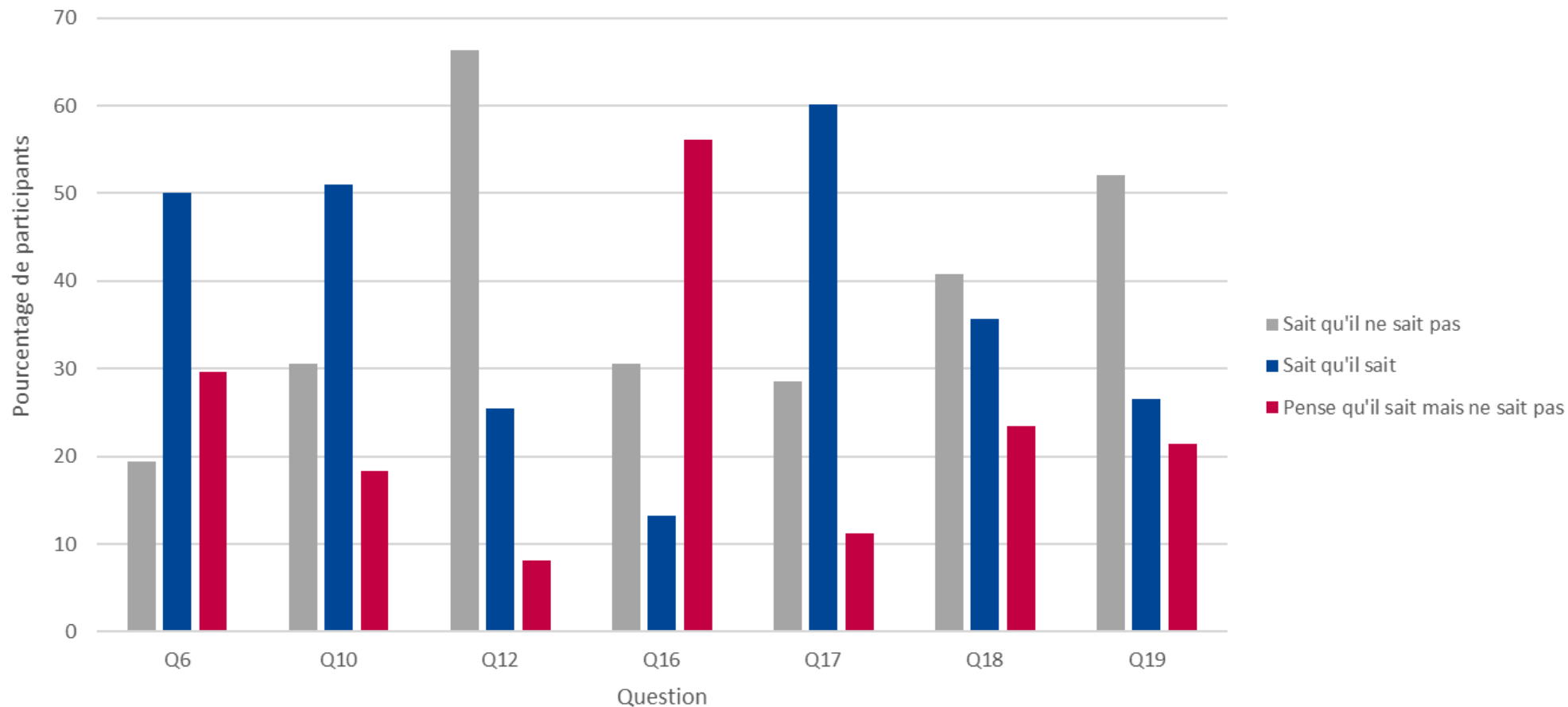


Ne pas se contenter
du déclaratif

2

Les simulations
c'est déjà
un exercice

Adéquation de la perception de maîtrise de compétence avec sa "réelle" maîtrise



Test de positionnement

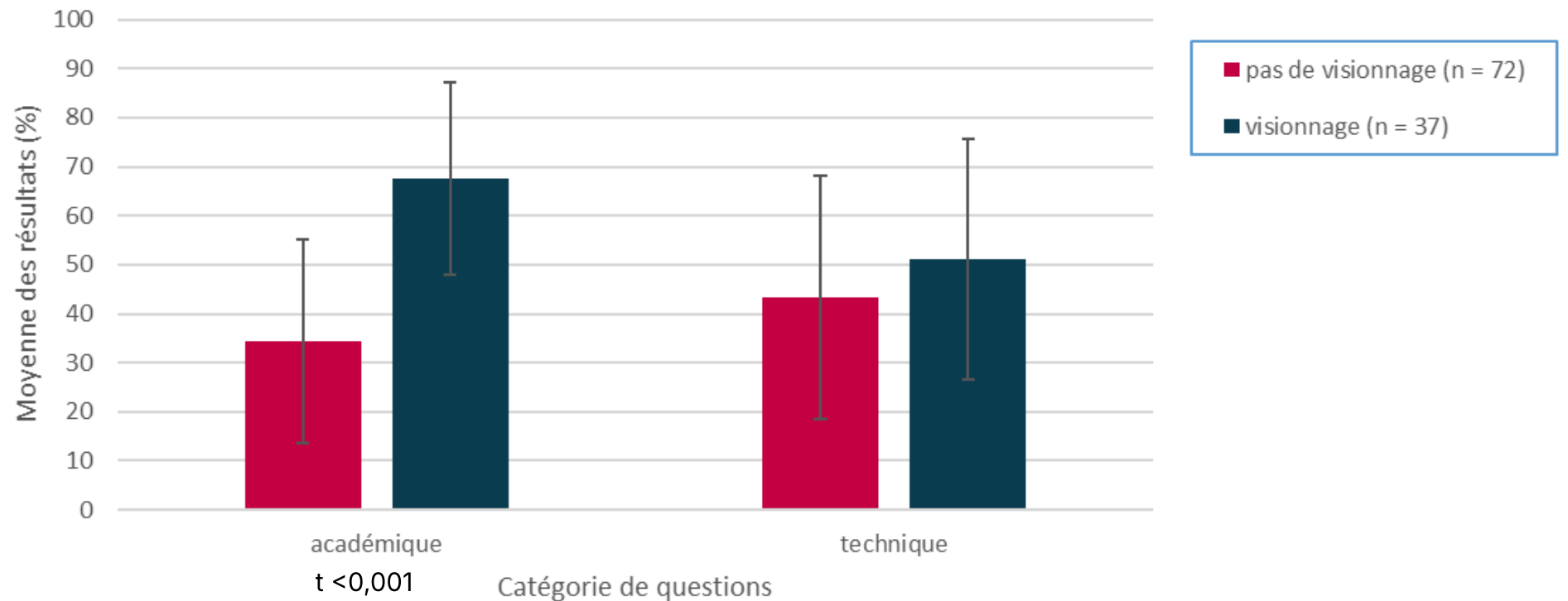
Beaucoup d'échec
en niveau 1 !



Effet du visionnage
de la vidéo

Une ressource
associée à une tâche
concrète

Influence du visionnage de la vidéo "Les base de Moodle à l'UMONS"
sur le résultat obtenu au test niveau 1



Parcours de formations à Moodle



Test de
positionnement

Quel Moodleur
êtes-vous ?



Formation de
base à Moodle

M1



Scénariser son
cours Moodle

M2

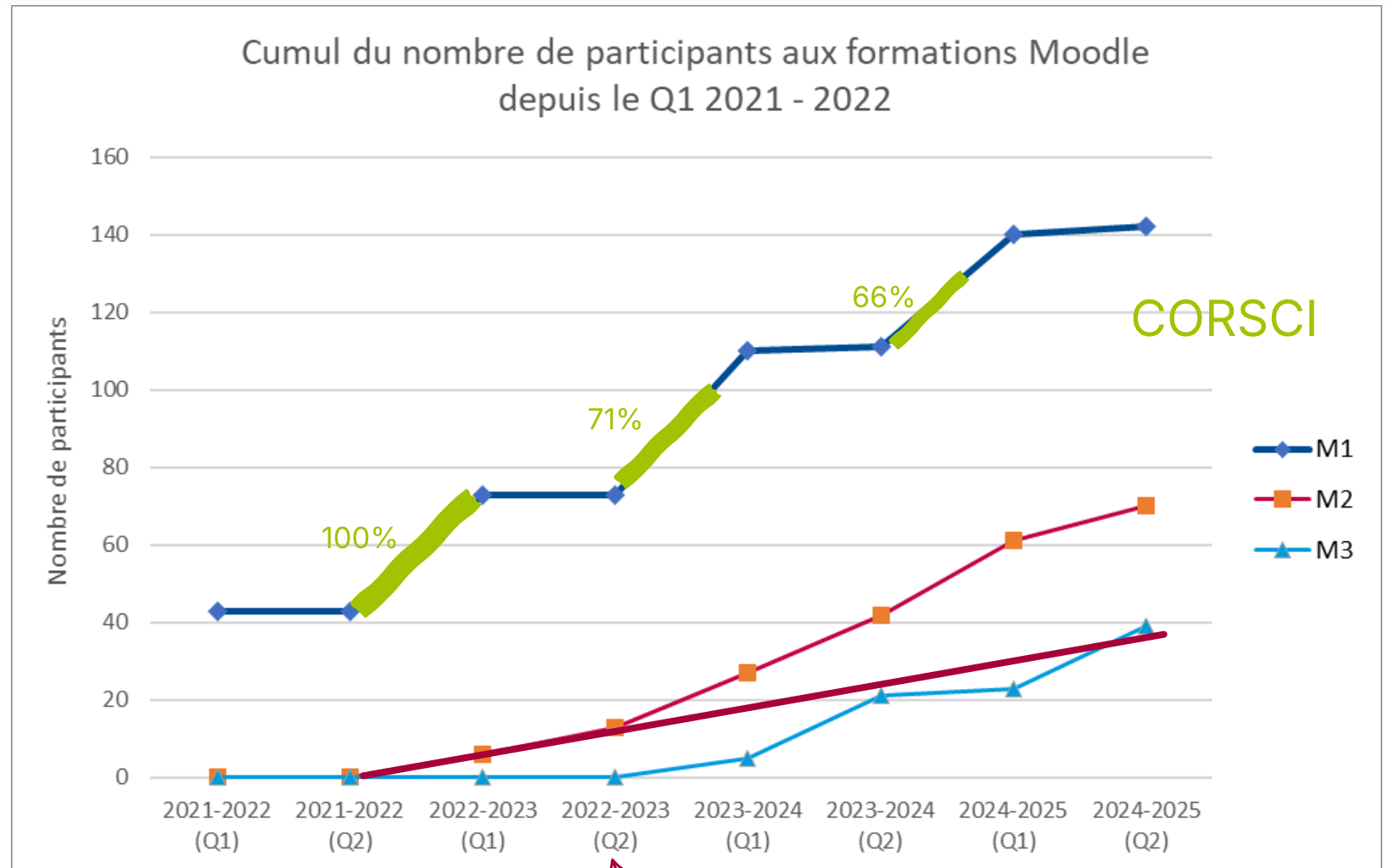


Approfondir
Moodle

M3

Parcours de formations à Moodle

- 1 M1 participation de non **CORSCI** (pas d'obligation)
- 2 M2 augmentation de la participation
- 3 M3 pas de conclusion possible



Test de positionnement

Parcours de formations à Moodle



Effet d'aspiration


Depuis que le test de positionnement et le système à 3 niveaux a été mis en place,

parmi les participants CORSCI obligés de suivre 1 niveau défini par le test de positionnement

- 27 % ont réalisé un niveau supplémentaire "gratuitement"
- 8,5% ont réalise deux niveaux supplémentaires "gratuitement"

au cours de la même année et parfois lors du même quadrimestre.

Niveaux et badges



Test de
positionnement

Quel Moodleur
êtes-vous ?



Formation de
base à Moodle

M1



Scénariser son
cours Moodle

M2



Approfondir
Moodle

M3



Présentiel



Distantiel



Distantiel

A chaque formation son badge → premier pas vers une valorisation

Ressources contextualisées



Le **bon timing** c'est quand les enseignants ont besoin de l'information et/ou de la formation.



La **facilité d'accès**, c'est un seul clic à portée de souris.









Un **format attractif** pour donner envie de fouiller et d'y revenir.



Un **contenu d'appel ciblé** pour fournir le nécessaire et laisser l'enseignant explorer ...

Ressources contextualisées

Check-list Préparer sa rentrée

   PRÉPARER SA RENTRÉE NUMÉRIQUE   

DU CHANGEMENT ?
Les cours dont je suis responsable changeront-ils à la rentrée prochaine ?
Vérifions !

CHECK-UP
Mes cours Moodle sont-ils en bonne santé ?
Vérifions !



MISE À JOUR
Mes cours Moodle sont-ils à jour ?
Vérifions !




ADAPTATION
Mes cours sont-ils toujours adaptés au contexte ?
Vérifions !

C'EST LA RENTRÉE !
Mes cours sont-ils prêts ?
Vérifions !

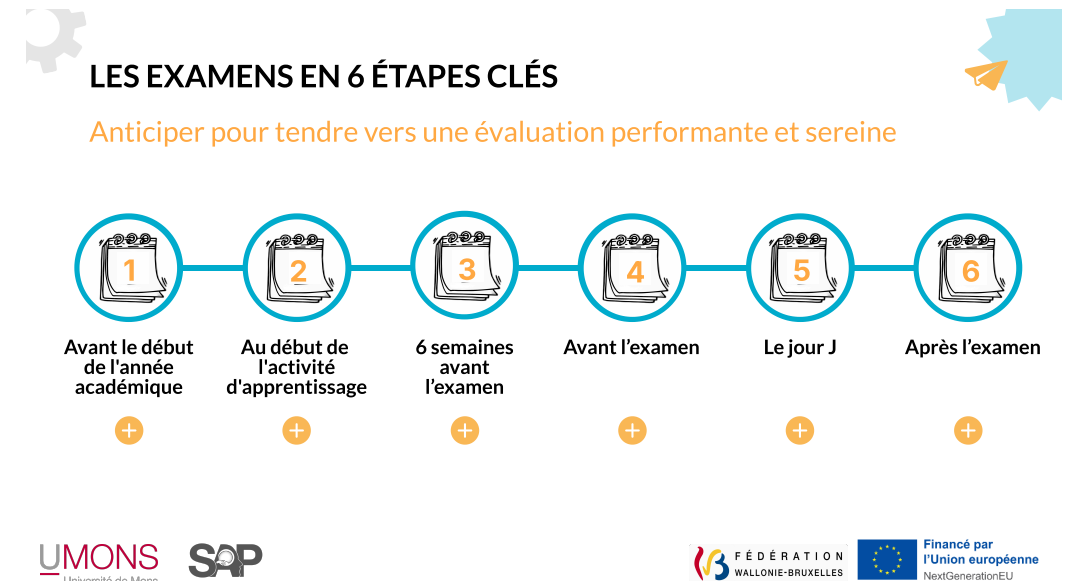
A l'approche de la rentrée, cet outil vous permet de passer en revue quelques points d'attention concernant vos supports numériques. Il fonctionne comme une checklist, cliquez sur "Vérifions !" pour accéder aux sous-listes et découvrir quelques tutos. Vous pourrez cocher les items de ces sous-listes en cliquant sur le carré.

[Partagez votre avis](#)

 Financé par l'Union européenne
 FÉDÉRATION WALLONIE-BRUXELLES


Ligne du temps Préparer ses évaluations



Ressources contextualisées

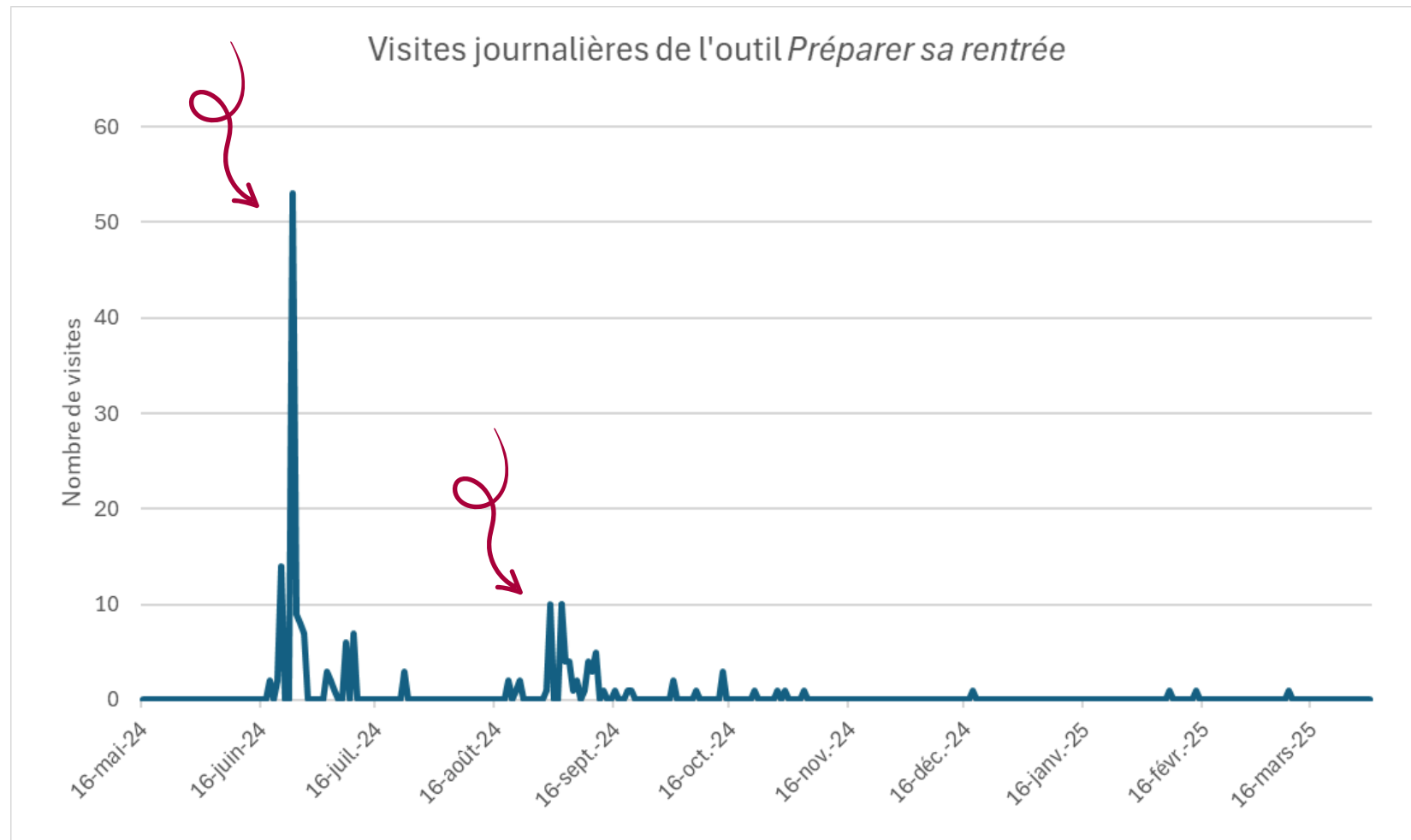


Envoyé par email aux
1600 enseignants.



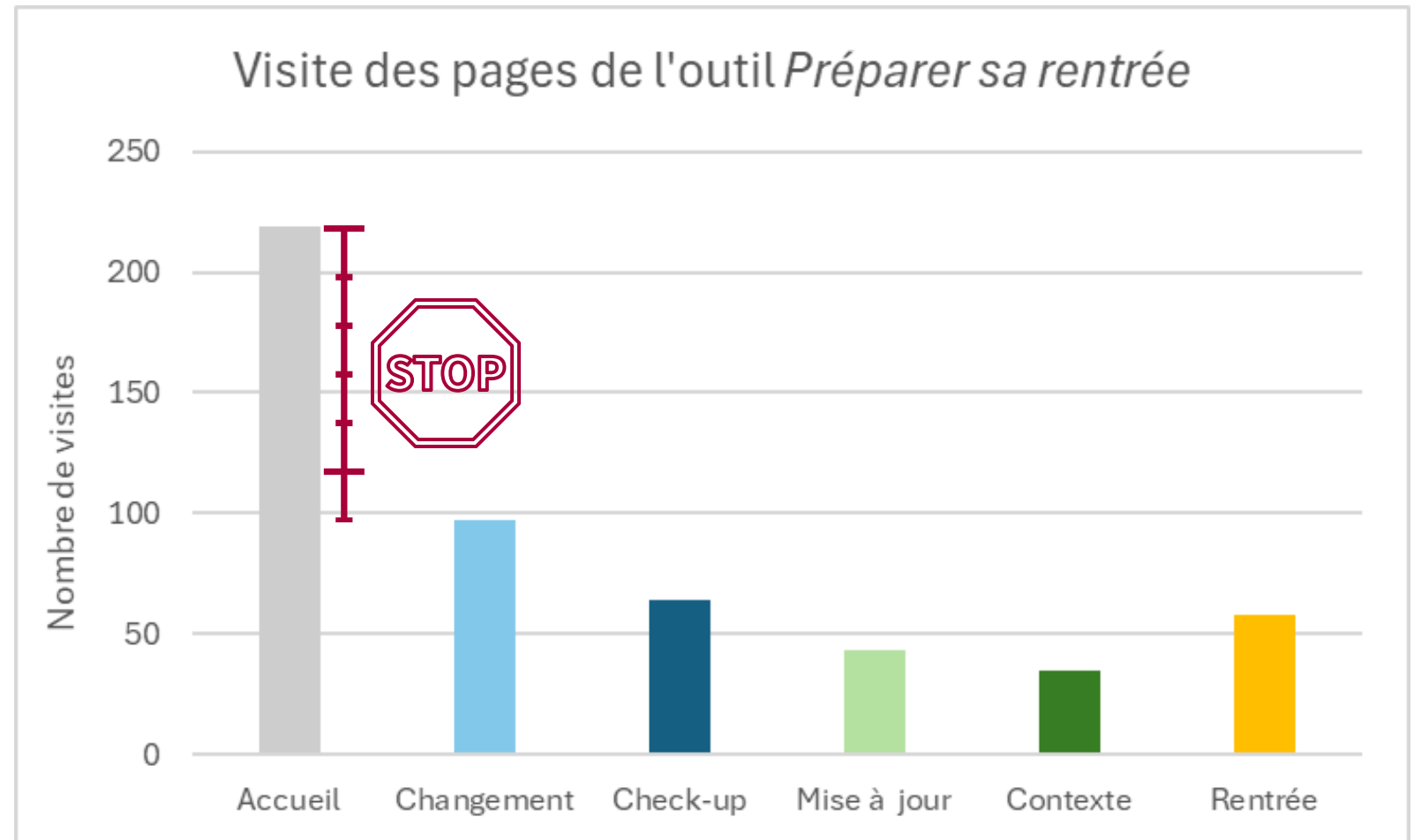
Email invitant les enseignants
à réinitialiser leurs cours
Moodle

193 visites
12 % des enseignants ont
visité l'outil



Ressources contextualisées

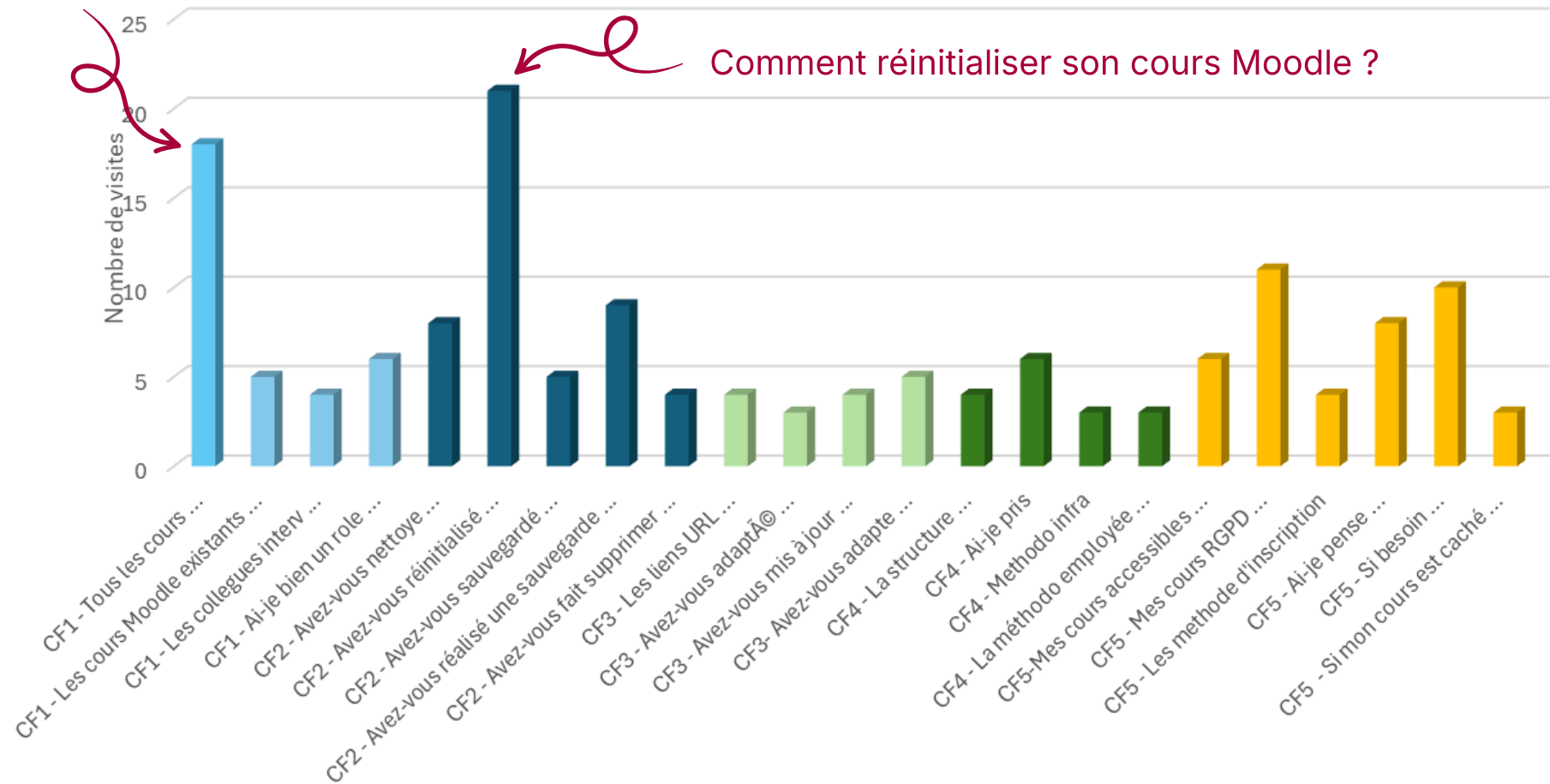
6 %
des enseignants ont été plus
loin que la page d'accueil



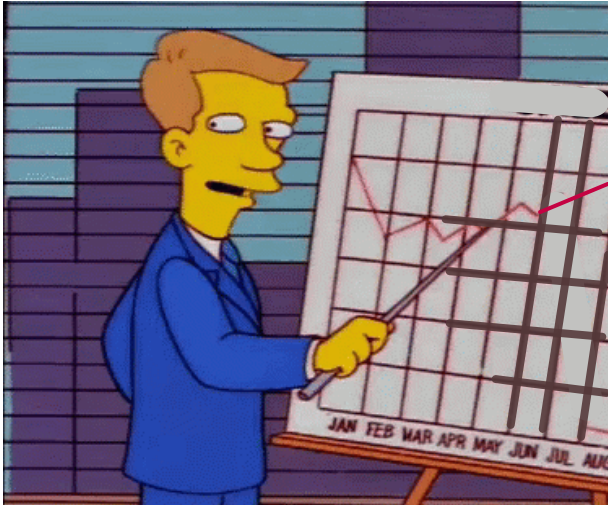
Ressources contextualisées

1^e Comment faire ? → effet de curiosité

Visites des **Comment faire** ?



Conclusion



Depuis 2022-2023

M1 99 participants (81 obligés)

M2 66 participants (8 obligés)

M3 39 participants (1 obligé)

- ➔ formation de chez soi et à son rythme **SI** accompagnée, gamifiée, déclinée en niveaux
- ➔ test de positionnement **SI** pas uniquement déclaratif
- ➔ ressources **SI** associées à une tâche concrète et/ou au bon contexte
- ➔ badge de participation ...
- ➔ aucune solution miracle !



CATHERINE LAUMONIER

catherine.laumonier@umons.ac.be



RUDY POTDEVIN

rudy.potdevin@umons.ac.be



STEPHANE DEBIEVE

stephane.debieve@umons.ac.be

**Conseillers en technopédagogie universitaire
Gestionnaires e-learning**

Service d'appui pédagogique