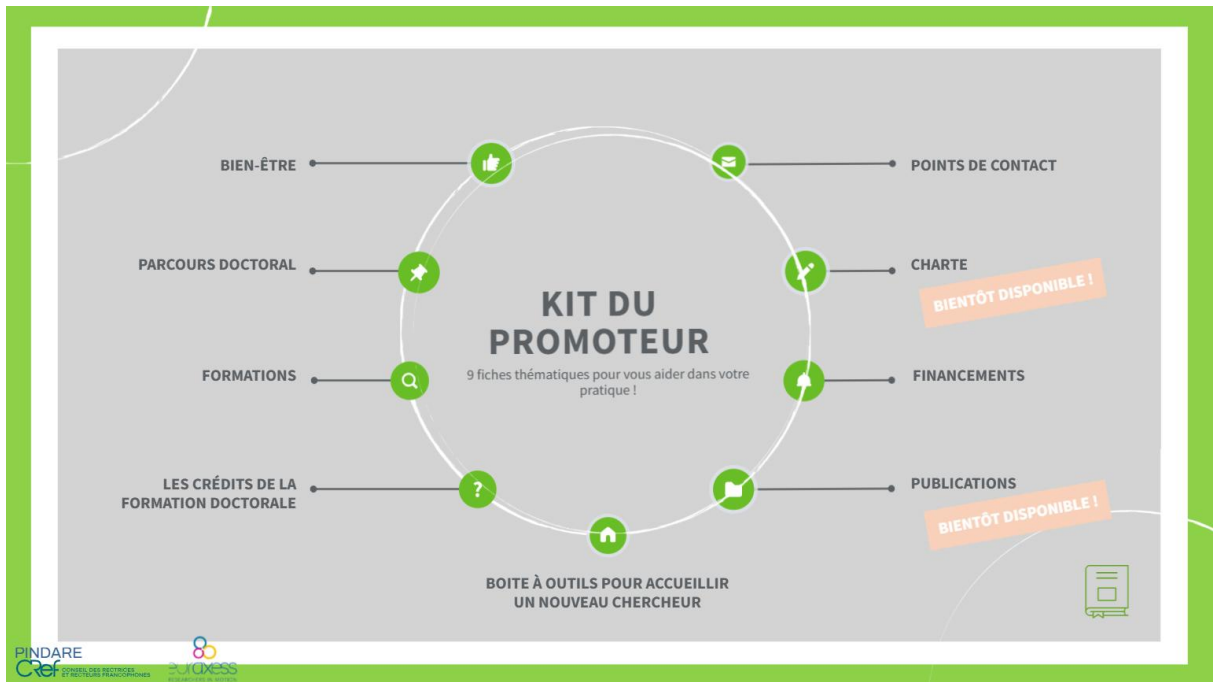


## Annexe 5 – Capture d'écran du kit du promoteur



## ADMISSION

Trois étapes administratives sont à épingler en ce qui concerne l'inscription d'un doctorant.

Que dois-je faire ?



## 02 INSCRIPTION

Inscription du candidat par le service des inscriptions après validation par la CDO. Le candidat reçoit ensuite une confirmation de son inscription.

[inscriptions@unamur.be](mailto:inscriptions@unamur.be)



## 01 DOSSIER D'ADMISSION

- Promoteur
- Projet de recherche coordonné par le promoteur
- Comité d'accompagnement
- Proposition de formation doctorale

Composition du comité d'accompagnement



Formulaire



## 03 RÉINSCRIPTION ANNUELLE

Le doctorant est contacté par le service des inscriptions.



<https://view.genially.com/67584cad5fbba42131dd42e6>