



Crédit Photo: Francine Baudouin

L'enseignement du paysage à la Faculté d'architecture et d'urbanisme de l'Université de Mons, Belgique.
Retour sur 10 ans de démarches d'apprentissage par « le faire ».

Simon BLANCKAERT – Paysagiste DPLG

Du jardinage au paysage, de La Quintinie à demain - Colloque international - 12 mars 2026



**Un site exceptionnel où l'expérimentation du jardinage est possible
La pratique au cœur de la formation**



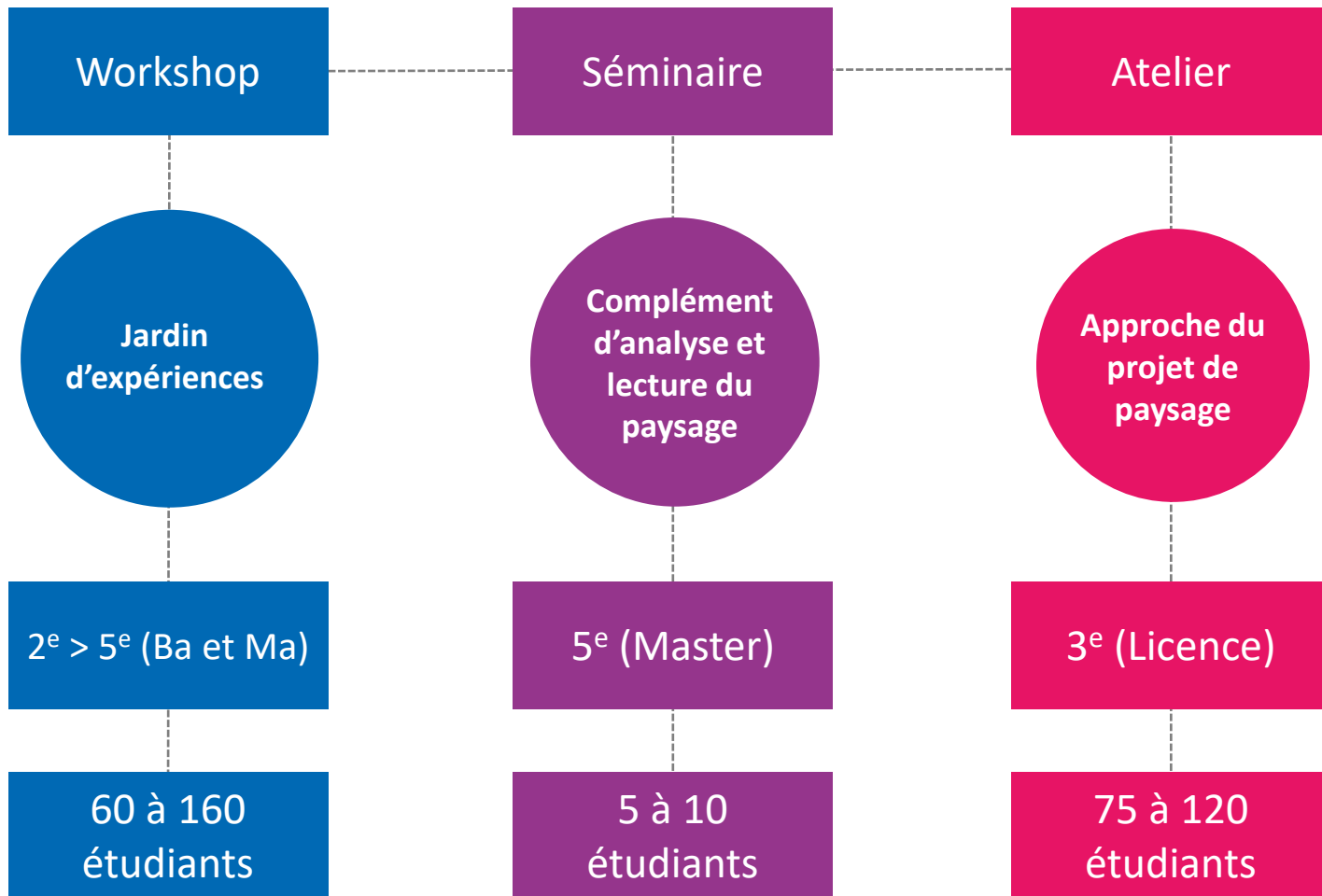
**Un enseignement qui amène à penser et à repenser les enjeux contemporains du paysage
Une formation sur le terrain qui s'appuie sur l'expérimentation**



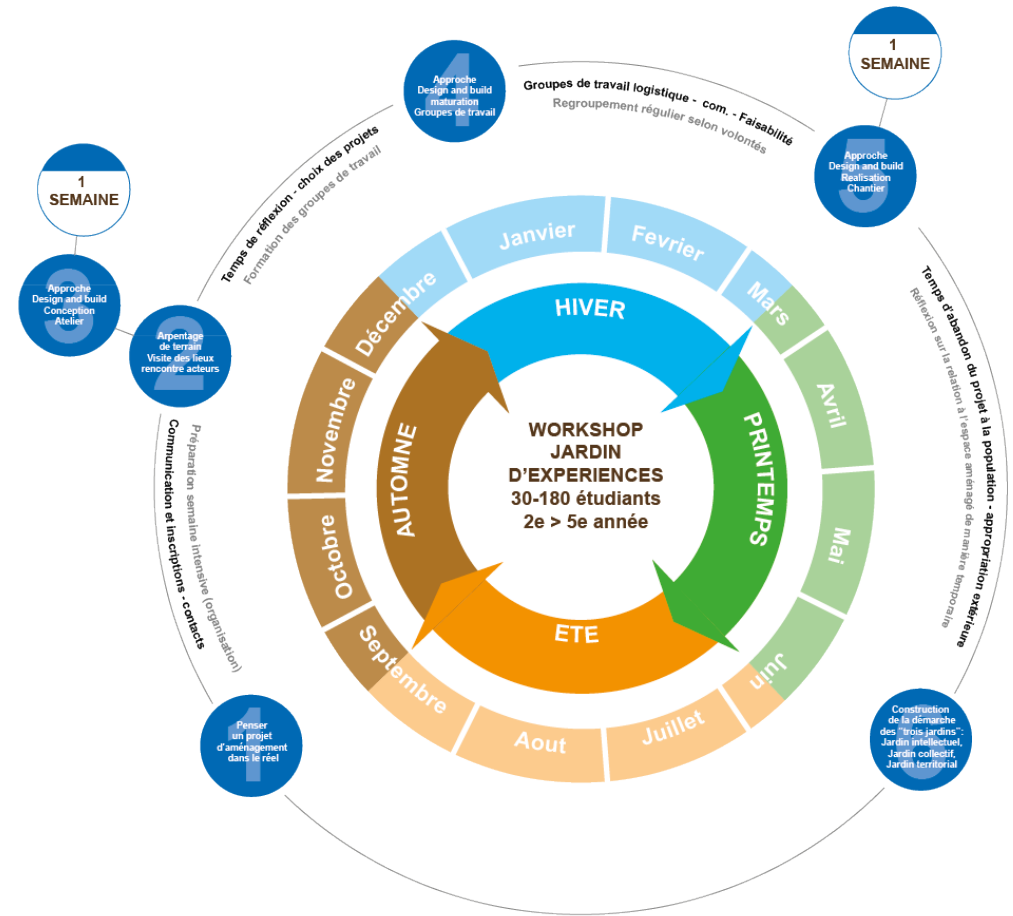
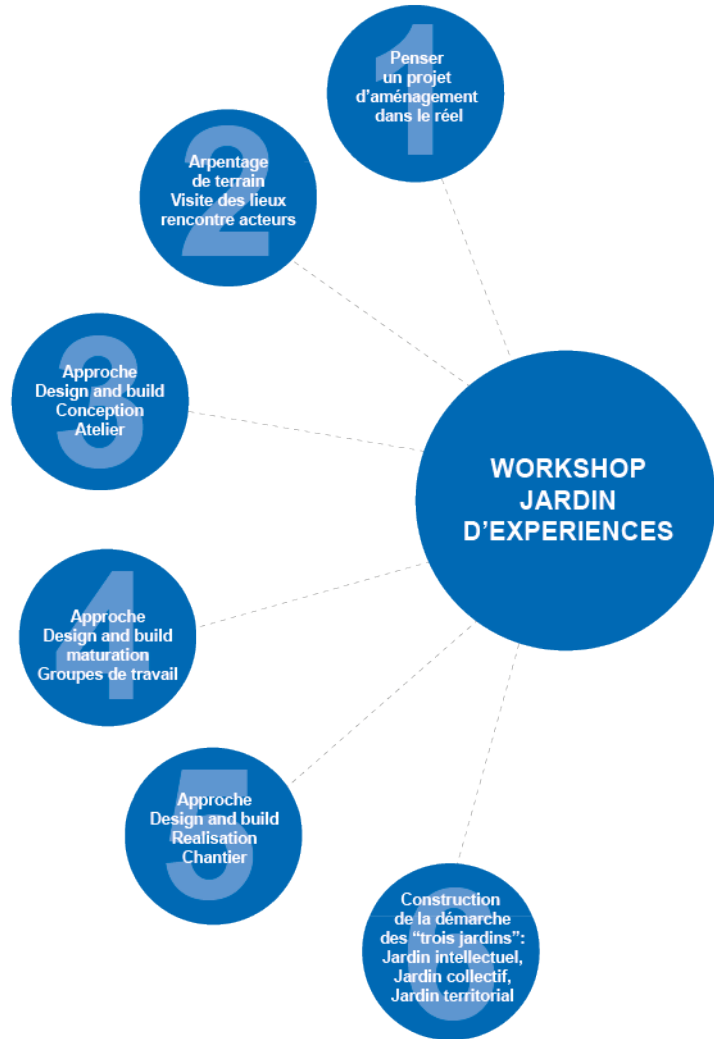
**La pratique par le faire comme leitmotiv d'une démarche de paysage
Une posture dans et avec le paysage, la naissance des trois jardins**



Un contexte facultaire favorable à la redéfinition de l'approche de l'enseignement
Le jardinage propédeutique à l'enseignement du paysage en école d'architecture



Des interventions multiples inspirées des enseignements à l'ENSP
Trois formes d'enseignements complémentaires



Processus

Temporalité

Manipuler la matière pour prendre du recul sur un savoir-être et savoir-faire
Le workshop en design and build: JExp'



2013

COURS LE FAU
Premier cours FAU théorique et théoriques du paysage

OPPORTUNITÉ 3e - FA+U
Intégration "chantier projet" au cours théorique histoire et théories du paysage (sur 1 année - 80 étudiants)
Terrain privé
7 ateliers d'aménagement
Croisement avec d'autres écoles

2017

ARTICLE RECH
Les savoirs du paysage "PZ" : le chantier début d'un doctorat

JEXP' V2.8
Intégration Jexp' aux semaines intensives de la FA+U
Diversification des sites d'intervention : espace public, espace pour déficients mentaux, espace scolaire.
180 étudiants mobilisés - 2e à 5e année

2018

COLLECTIF
Répondre à des enjeux théoriques (poétiques), réseaux FA+U (aménagement et outils du paysage (associatifs))

2019

PAPA
Symposium inter-universitaire (MONS - LIEGE - BRUXELLES) lors du COPES 2019

2021

BROUQUETIERE
Re atelier inter-écoles - Chantier Action dans une école - Plan d'aménagement pour travailler

2006

MEMOIRE FIN ETUDE - ENSP
Retourner la pensée du projet par l'action de jardinage
Chantier projet: le projet se dessine au fur et à mesure de la pratique: expérimentations

2017

COLLOQUE - FA+U
Réflexion sur le rapport entre action et métiers de l'architecture, du paysage et de l'urbanisme

2019

LA LOUVIERE
Construction d'une arche, objet architectural
Réflexion sur le recyclage de la matière

PARC HIBAKUSHI
Réflexion sur l'occupation d'un espace public.
Préparation à une construction pérenne (inaugurée en mai 2023)

2022

JEXP FOLIE
Réflexion de déminéralisation cour école: Libérez les noisetiers!
40 étudiants mobilisés - 2e à 5e année

JEXP VERNACULAIRE
Réflexion sur le "low-jardinage et low-tech": utilisation d'outils manuels retour aux pratiques vernaculaires: osier / noisetier

2016

2018

2020

2024



Evolution de la réflexion et diversité des contextes d'actions : s'inscrire dans les sujets d'actualité
Une démarche itérative basée sur l'action insitu

Credit schémas: Simon Blanckaert



Agir en extérieur et proposer un aménagement de l'espace
Comprendre la notion de temps inhérente au paysage et à sa transformation



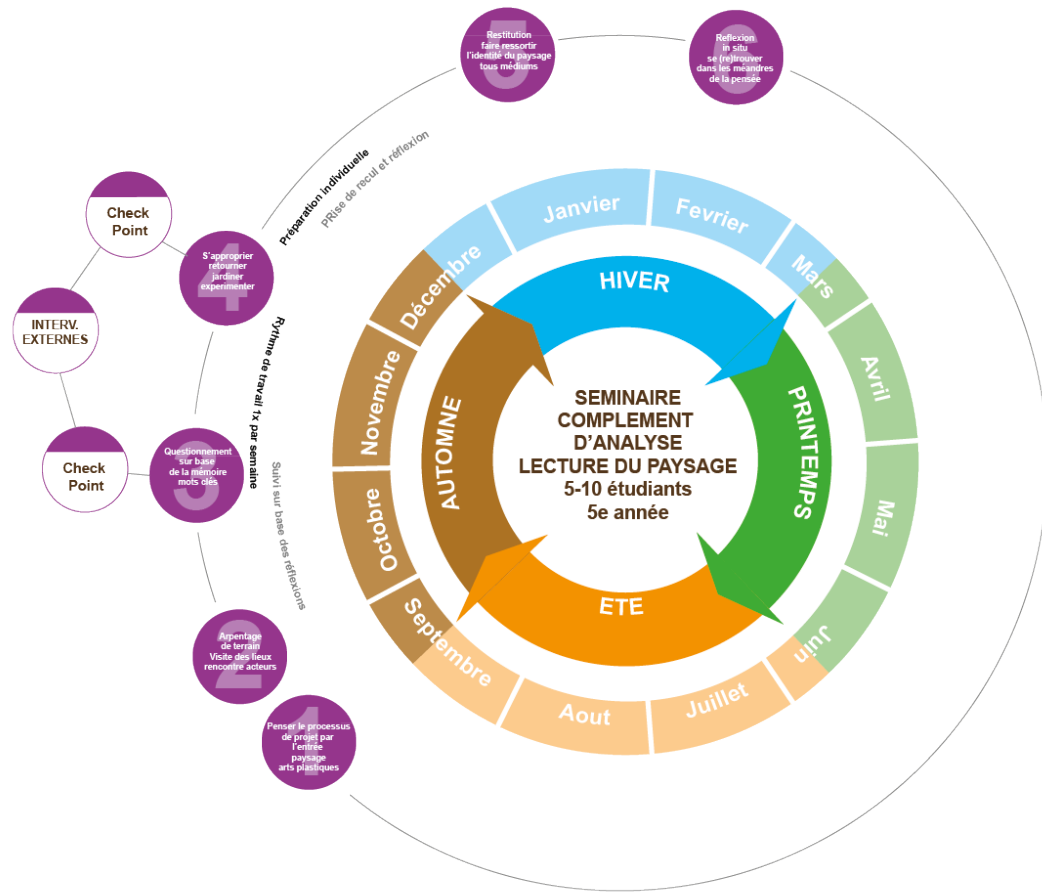
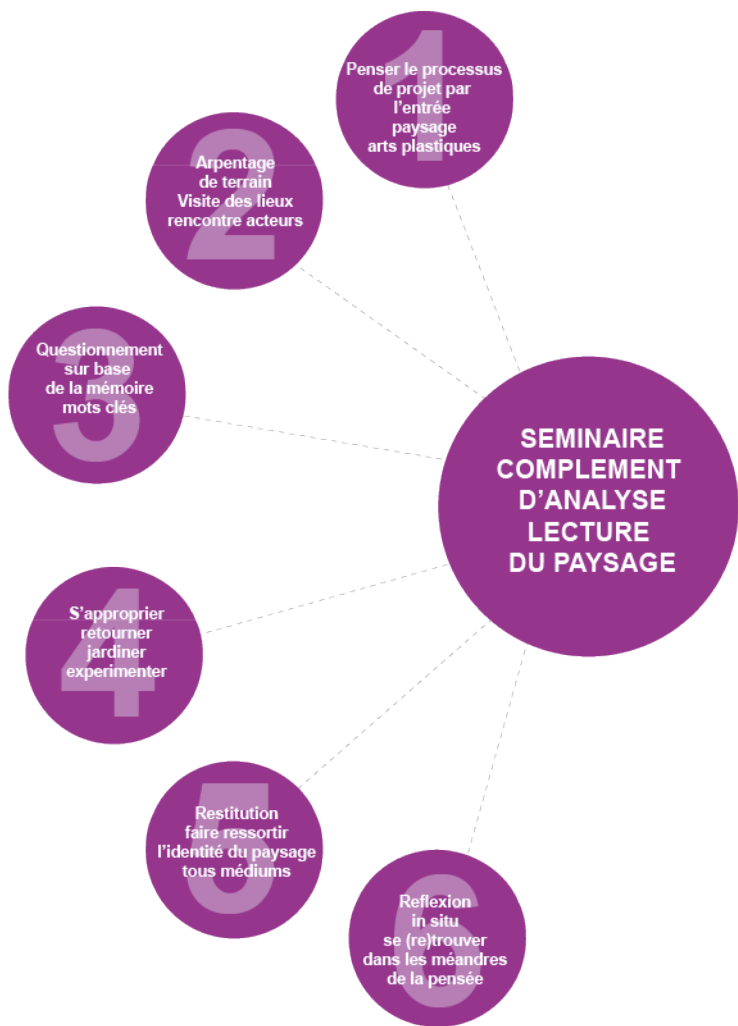
**Aménager les espaces « inertes » pour diversifier et faire « vivre » l'espace
De l'appropriation à la gestion différenciée des espaces jardinés**



**Appropriation de l'espace et valeurs sociales
Redéployer une sensibilisation au vivant(s)**



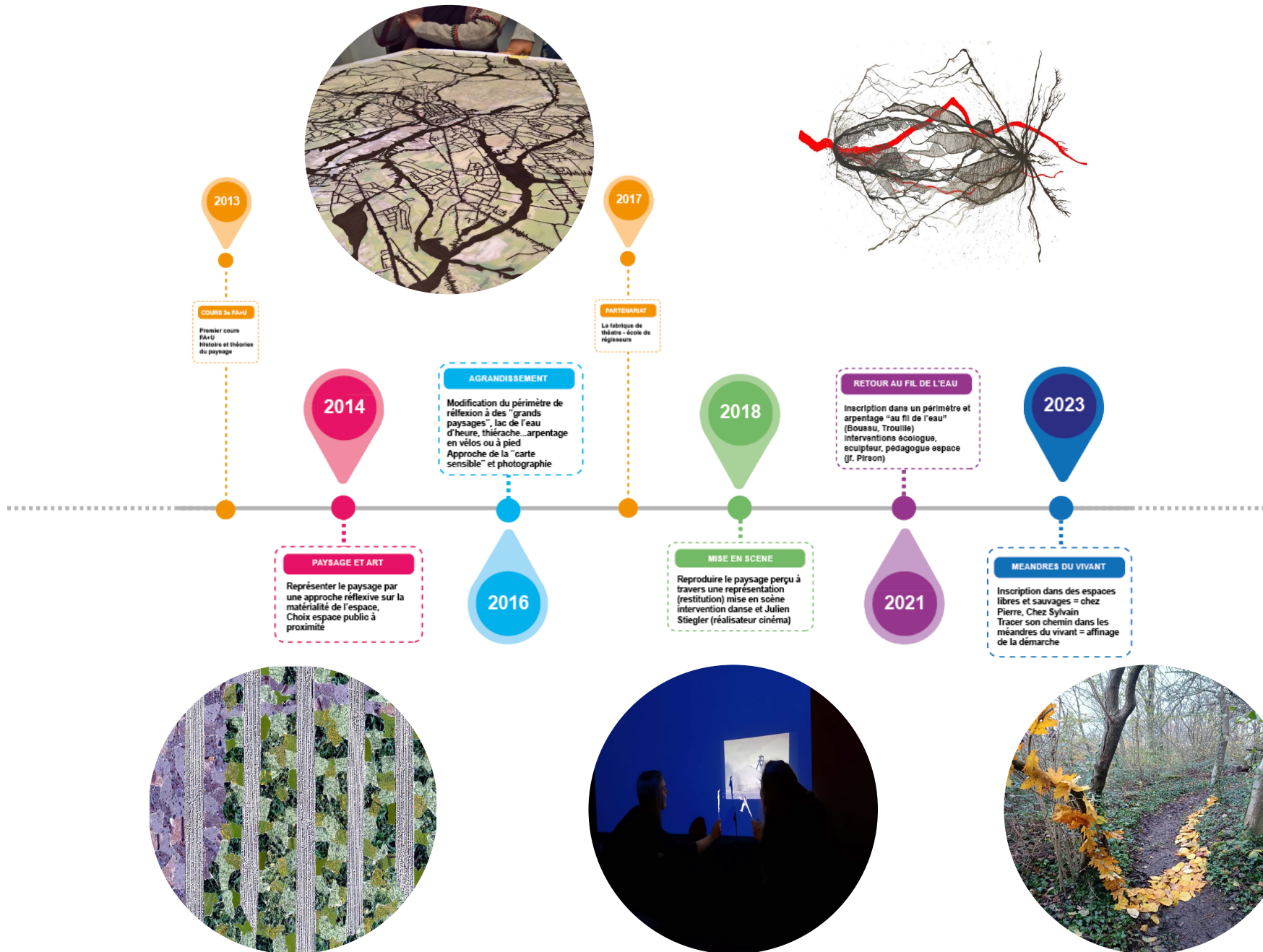
**Oser renouveler la condition urbaine pour une pratique vertueuse de l'espace
Retrouver les sols vivants pour une meilleure cohabitation**



Processus

Temporalité

Une prise de réflexion sur le processus créatif, se perdre pour mieux se retrouver
Le séminaire plastique autour de la lecture du paysage



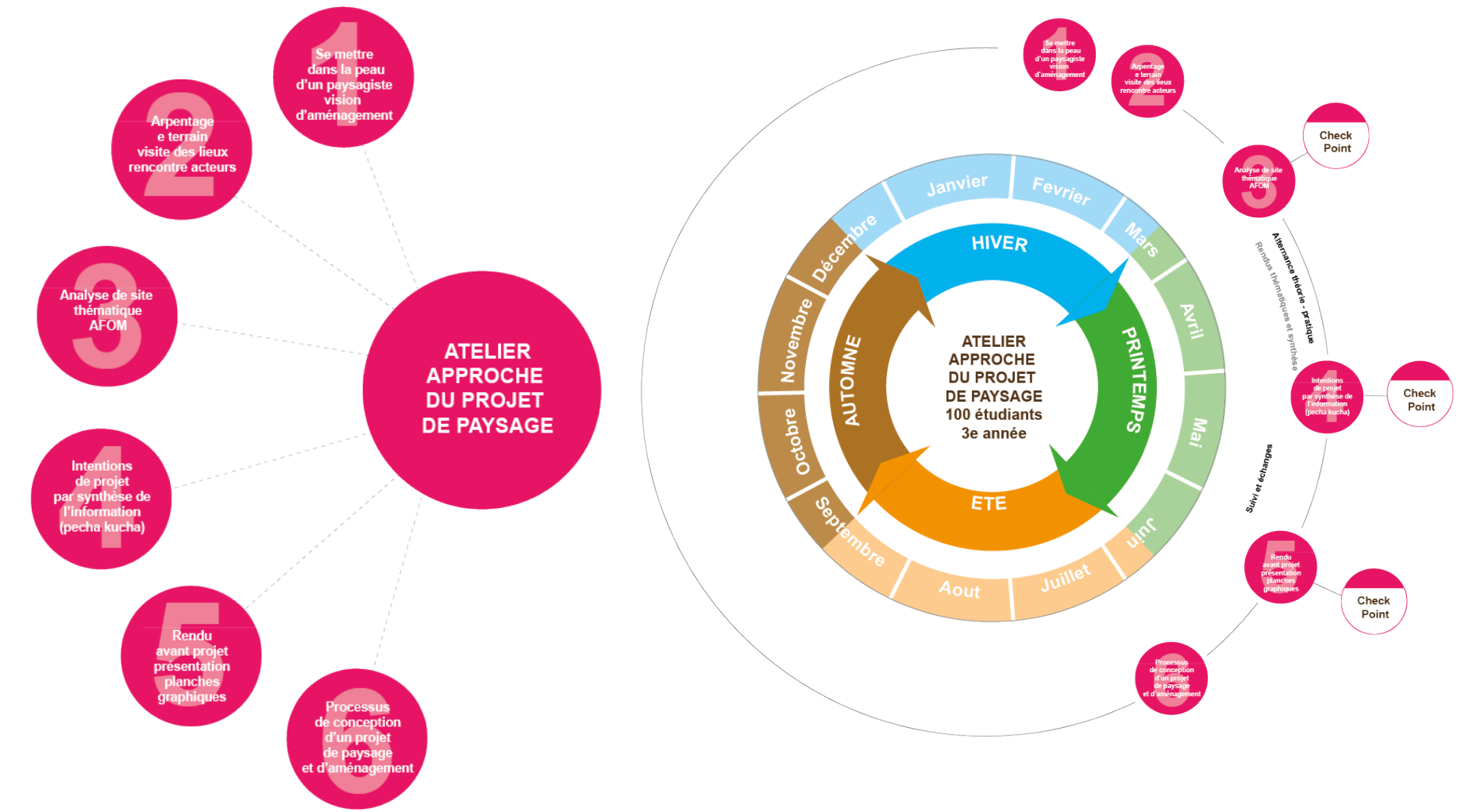
Une réflexion créative autour et dans le paysage: tracer son chemin
 Le paysage comme clé d'entrée d'une réflexion incrémentale







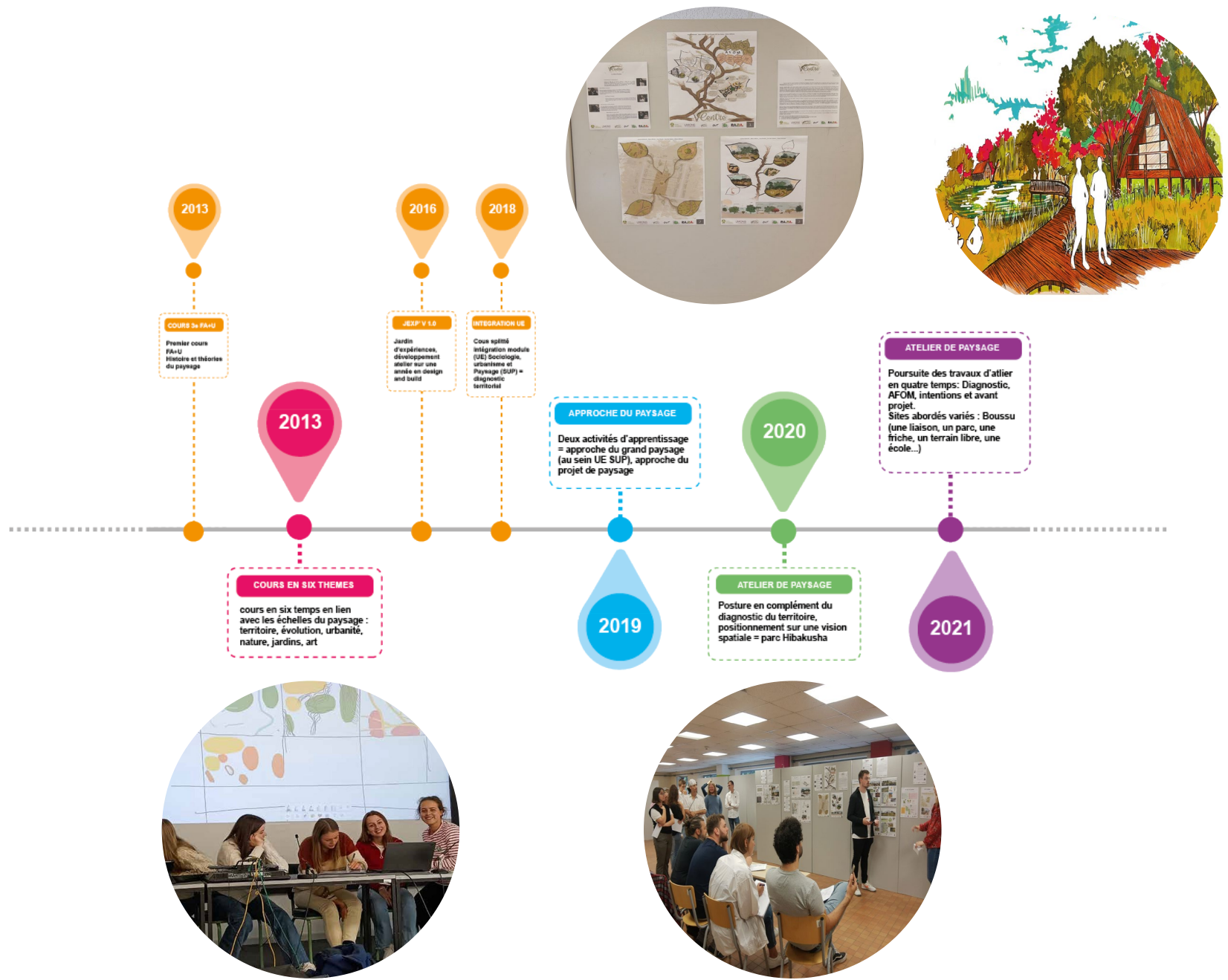
**L'arpentage et l'action in situ comme clés de retranscription des caractéristiques du paysage
Tracer son chemin dans les méandres du vivant en le respectant**



Processus

Temporalité

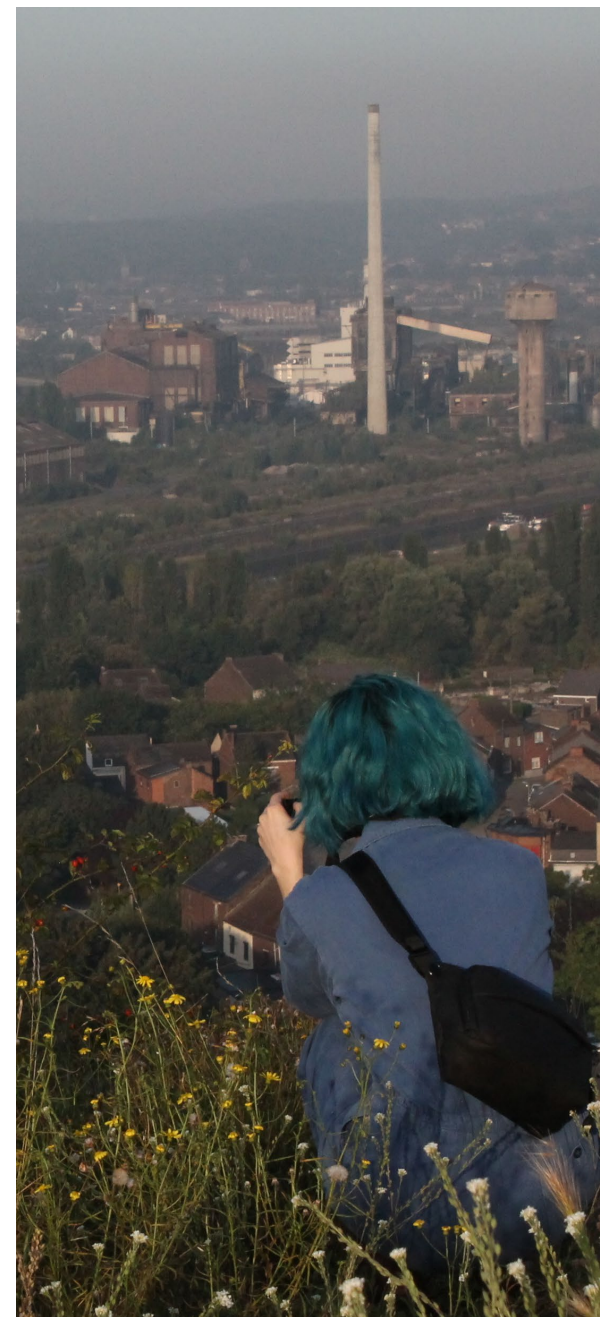
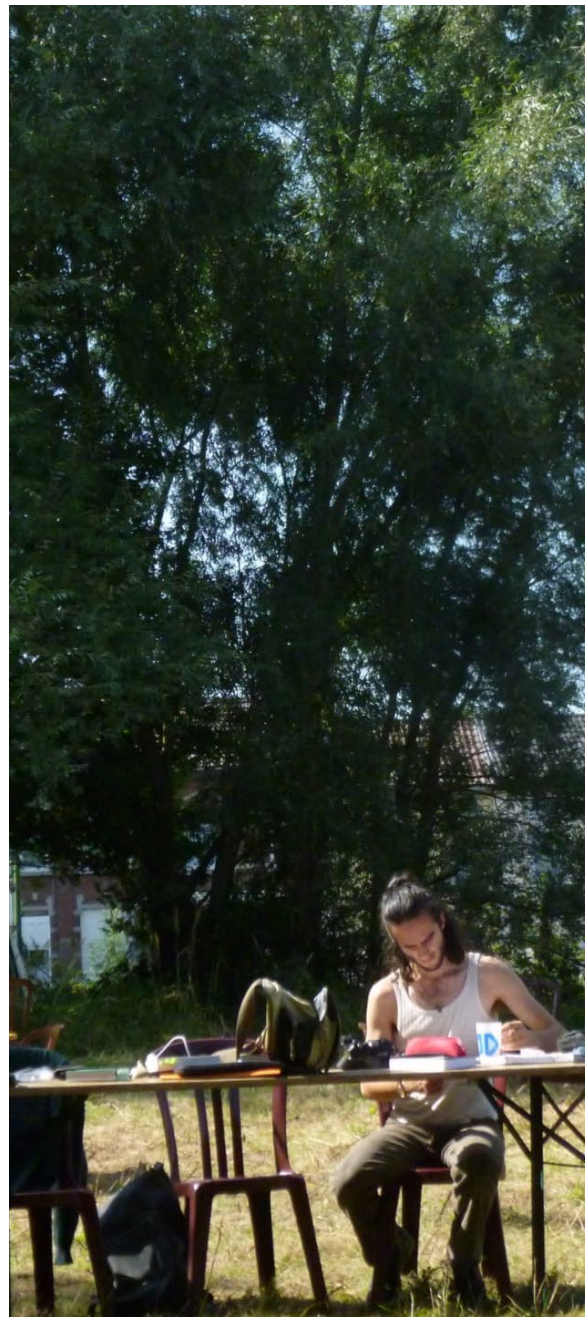
Le processus de conception de projet de paysage mis en regard au processus architectural
L'atelier de projet d'(a)ménagement et de paysage



**Se placer dans une posture d'aménageur et proposer une vision d'aménagement
Une pédagogie par projet, portée sur l'architecture du paysage**



Restituer et représenter une vision du paysage en condition réelle
Aborder le paysage par le projet d'(A)Ménagement



**Prolonger l'expérience du Ménagement par une occupation sur le terrain
Du dessin à la compréhension des enjeux du territoire**

Workshop
Jardin
d'expériences

Séminaire
Complément
d'analyse et
lecture du
paysage

Atelier
Approche du
projet de
paysage

L'arpentage du terrain comme clé d'entrée au processus de projet

Agir pour s'adapter aux enjeux et aux défis contemporains (sociaux, spatiaux...)

Une ouverture dans un nouveau master en urbanisme (depuis 2025-26)

Inscription du paysage « à tous les étages » de la formation (dès 2026-27)

Des expérimentations qui ouvrent de nouveaux champs pédagogiques
Trois formes d'enseignements au sein d'une formation qui s'ouvre au(x) territoire(s)





Crédit photo: Simon Blanckaert

ET ACCUELLIR LE(S) VIVANT(S) EN MILIEU URBAIN

Rejoignez-nous!



papa@framalistes.org



interfriches@framalistes.org



[SBP_paysage](https://www.instagram.com/SBP_paysage)

Sous les radars. Les friches, de leur disparition à leur dispersion. 10e atelier Interfriches, 7-9 avril 2026, Rennes.

