

Collaboration secondaire/université : analyse du 4e opus

S. Bridoux, G. Lacroix, F. Ramon et N. Vinx

Cellule de Pédagogie Facultaire de la Faculté des Sciences et SAP

Contexte

Depuis janvier 2023, des rencontres entre enseignants de mathématiques et de physique du secondaire supérieur et de l'université sont organisées annuellement pour échanger sur des sujets d'intérêts communs.

À ses débuts, l'initiative impliquait principalement des enseignants de la Faculté des Sciences mais au fil des années, des membres de la Faculté Polytechnique, de la Faculté de Médecine, Pharmacie et Sciences Biomédicales et du Service d'Appui Pédagogique ont pris part aux échanges.

L'idée est simple : créer un lien durable entre des acteurs des deux niveaux d'enseignement pour assurer une meilleure continuité des apprentissages et favoriser la transition entre le secondaire supérieur et l'université.



1^e opus



17 janvier 2023



Compétences terminales du secondaire supérieur et cours préparatoires



CPF FS : Stéphanie Bridoux et Gwendolyn Lacroix

2^e opus



16 janvier 2024



Retours critiques sur les grilles critériées des maîtres de stage



CPF FS : Stéphanie Bridoux et Gwendolyn Lacroix

3^e opus



21 janvier 2025



Banque de questions



CPF FS : Stéphanie Bridoux et Gwendolyn Lacroix
SAP : Fabienne Ramon et Nathan Vinx

Analyse du 4^e opus



10 février 2026



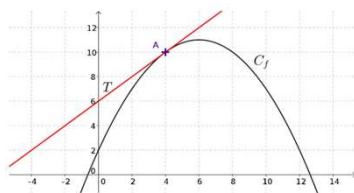
Quelles exigences rédactionnelles sont attendues de nos élèves/étudiants?



CPF FS : Stéphanie Bridoux et Gwendolyn Lacroix
CPF FPMS : Julien Blanchard et Édith Malengreau
CPF FMPB : Aline Hocq et Quentin Lambotte
SAP : Fabienne Ramon et Nathan Vinx

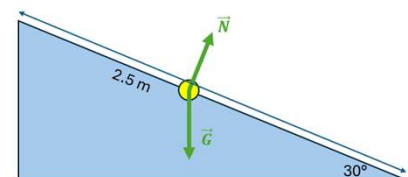
Cette année, nous avons échangé sur la manière dont les exercices sont résolus et évalués dans le secondaire supérieur et à l'université. En effet, certains exercices abordés dans le secondaire supérieur sont semblables à ceux abordés en première année à l'université notamment en Faculté des Sciences, en Faculté Polytechnique et en Faculté de Médecine, Pharmacie et Sciences Biomédicales. Sont-ils néanmoins abordés et évalués de la même manière ?

Équation de la tangente au graphe d'une fonction



Nous avons discuté de 3 questions issues des examens de FS, FPMS, FMPB.

Mouvement d'un objet sur un plan incliné



Constats :

- Formulation **semblable** entre facultés et avec le secondaire supérieur.
- Exercices résolus de manière semblable entre le secondaire supérieur et l'université.
- Attendus rédactionnels différents entre le secondaire supérieur (axé rédaction de calculs) et l'université (axé raisonnements et justifications).
- Objets mathématiques différents, plus complexes à l'université (ex : fonctions définies par parties).

Constats :

- Formulation **différente** entre facultés (problème, problème segmenté ou boîte de réponse) et avec le secondaire supérieur (préférence pour les exercices courts avec une seule demande).
- Exercices résolus de manière semblable entre le secondaire supérieur et l'université.
- Attendus rédactionnels similaires entre le secondaire supérieur et l'université.
- Critère de réussite différent :

Université : Physique = UE à réussir
Secondaire supérieur : Moyenne des notes en physique, biologie et chimie supérieure à 10/20 pour réussir